

Dom w leszczynowcach 5

PEŁNOBRANŻOWE ODBICIE LUSTRZANE

Dom jednorodzinny parterowy
4 pokoje, 1 kuchnia, 1 łazienka, spiżarka, toaleta,
kotłownia, pralnia, garderoby, garaż

powierzchnia domu: 112,25 m²
(bez kotłowni, garażu)

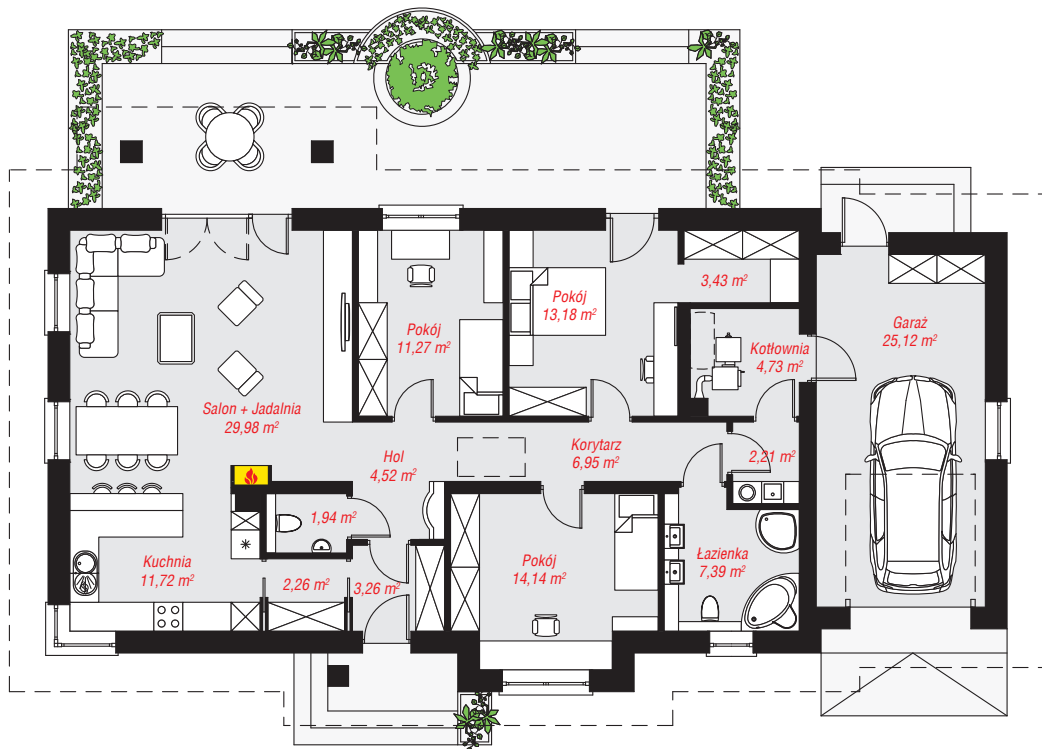
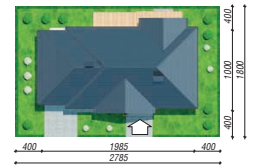
powierzchnia garażu: 25,12 m²
powierzchnia kotłowni: 4,73 m²

powierzchnia zabudowy: 182,89 m²
powierzchnia podłóg: 142,10 m²
kubatura: 927,27 m³
wysokość budynku: 6,56 m
powierzchnia dachu: 287,90 m²

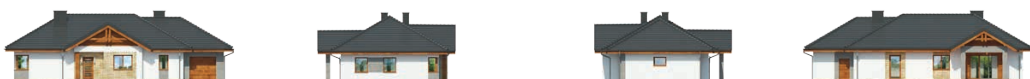
min. wymiary działki: 18,00 x 27,85 m
po adaptacji*: 25,85 x 17,20 m
(Likwidacja okien w ścianach bocznych oraz likwidacja wykusza.)

Technologia i konstrukcja

ściany: pustak ceramiczny Porotherm 25 cm, styropian Termo Organika 20 cm, tynk; **strop:** płyta żelbetowa;
dach: czterospadowy, nachylenie 30 st., więźba drewniana, dachówka ceramiczna; **kocioł:** na paliwo stałe + alternatywnie gazowy



PARTER: 142,10 (0,00) m²



Do projektu możesz wprowadzić zmiany,
na które wyrazimy bezpłatną zgodę.

Zobacz dostępne wersje projektu,
wizualizacje wnętrz i zdjęcia z realizacji
na www.archon.pl