

# Dom w borówkach (B) ver.2

PEŁNOBRANŻOWE ODBICIE LUSTRZANE

Dom do zabudowy bliźniaczej z poddaszem użytkowym  
3 pokoje, 1 kuchnia, 1 łazienka, toaleta, kotłownia

**powierzchnia domu:** 64,32 m<sup>2</sup>  
(bez kotłowni)

**powierzchnia kotłowni:** 3,56 m<sup>2</sup>

**powierzchnia zabudowy:** 57,71 m<sup>2</sup>

**powierzchnia podłóg:** 83,49 m<sup>2</sup>

**kubatura:** 336,58 m<sup>3</sup>

**wysokość budynku:** 7,56 m

**powierzchnia dachu:** 94,75 m<sup>2</sup>

**min. wymiary działki:** 16,02 x 11,14 m

**po adaptacji\*:** 8,64 x 16,02 m

(Likwidacja okien na elewacji bocznej, doprojektowanie okien dachowych, skrócenie okapów.)

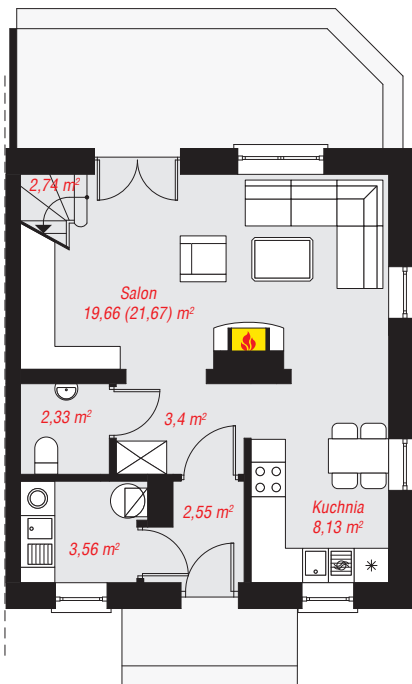
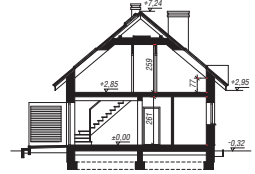
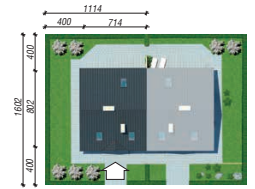
## Technologia i konstrukcja

**ściany:** pustak ceramiczny Porotherm 25 cm, styropian Termo Organika 20 cm, tynk; **strop:** płyta żelbetowa;

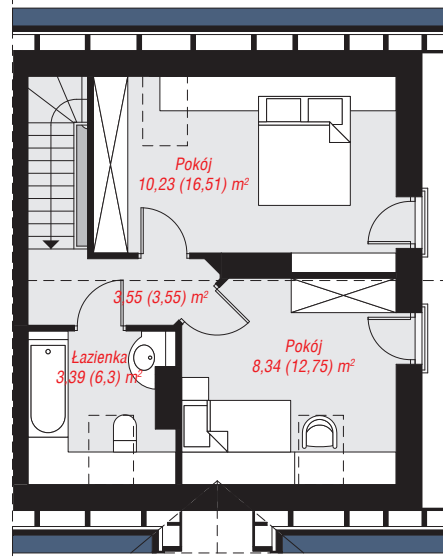
**ścianka kolankowa:** 78 cm; **dach:** dwuspadowy,

nachylenie 40 st., więźba drewniana, dachówka

ceramiczna, okno dachowe 4; **kocioł:** gazowy



PARTER: 42,37 (44,38) m<sup>2</sup>



PODDASZE: 25,51 (39,11) m<sup>2</sup>



Do projektu możesz wprowadzić zmiany, na które wyrazimy bezpłatną zgodę.

Zobacz dostępne wersje projektu, wizualizacje wnętrz i zdjęcia z realizacji na [www.archon.pl](http://www.archon.pl)