

Dom w złoci 2 (G2)

PEŁNOBRANŻOWE ODBICIE LUSTRZANE

Dom jednorodzinny z poddaszem użytkowym
5 pokoi, 1 kuchnia, 3 łazienki, kotłownia,
garderoby, pomieszczenie gospodarcze, garaż

powierzchnia domu: 147,59 m²
(bez kotłowni, garażu)

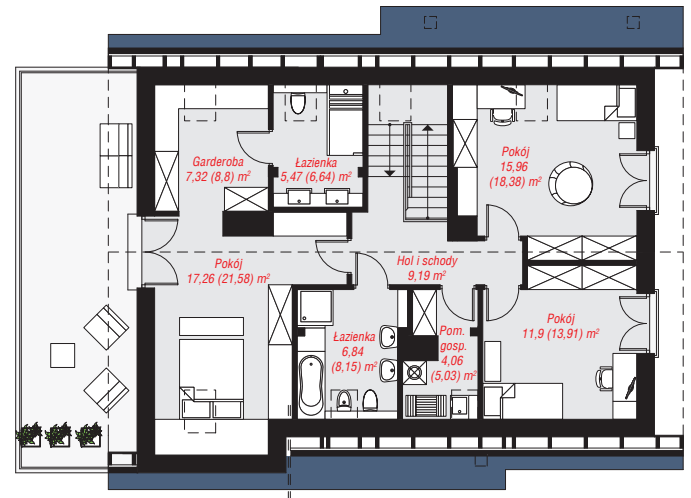
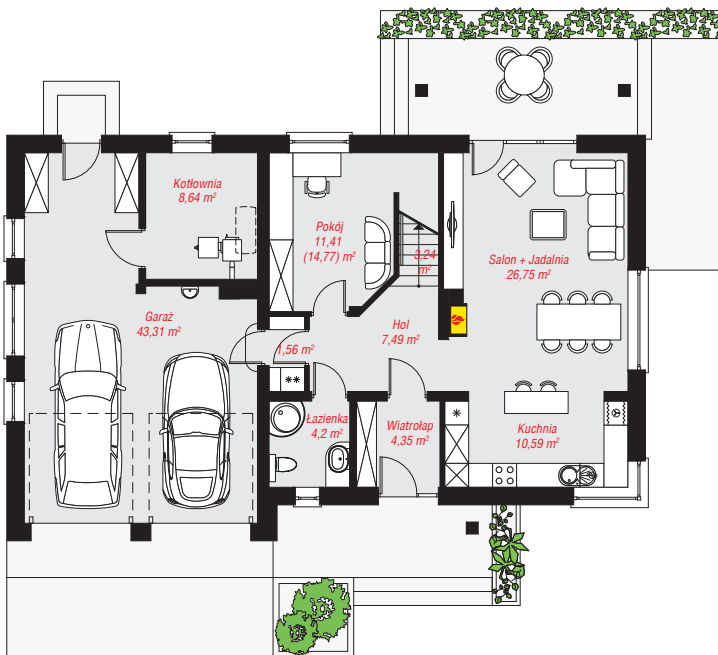
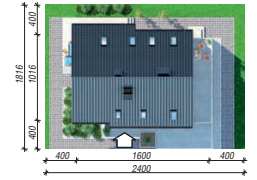
powierzchnia garażu: 43,31 m²
powierzchnia kotłowni: 8,64 m²

powierzchnia zabudowy: 155,30 m²
powierzchnia podłóg: 216,58 m²
kubatura: 980,94 m³
wysokość budynku: 8,91 m
powierzchnia dachu: 218,32 m²

min. wymiary działki: 18,16 x 24,00 m
po adaptacji*: 23,00 x 18,16 m
(Likwidacja okien w ścianie bocznej garażu.)

Technologia i konstrukcja

ściany: bloczek z betonu komórkowego H+H 24 cm, styropian Termo Organika 20 cm, tynk; **strop:** płyta żelbetowa; **ścianka kolankowa:** 134 cm; **dach:** dwuspadowy, nachylenie 40 st., więźba drewniana, dachówka ceramiczna, okno dachowe 4; **kocioł:** na paliwo stałe + alternatywnie gazowy



PARTER: 121,54 (124,90) m²

PODDASZE: 78,00 (91,68) m²



Do projektu możesz wprowadzić zmiany,
na które wyrazimy bezpłatną zgodę.

Zobacz dostępne wersje projektu,
wizualizacje wnętrz i zdjęcia z realizacji
na www.archon.pl