



# Dom w laurach (G2P)

161,13 m<sup>2</sup> + garaż 40,21 m<sup>2</sup>  
+ piwnica 90,10 m<sup>2</sup>

Dom jednorodzinny  
4 pokoje, kuchnia, spiżarnia, 2 łazienki, WC,  
kotłownia, pralnia, garderoby, pomieszczenie  
gospodarcze, antresola

min. wymiary działki: 30,12 x 16,12 m  
po adaptacji:\* 29,12 x 16,12 m

\*Likwidacja okna w garażu.

powierzchnia podłóg: (306,41) m<sup>2</sup>  
powierzchnia zabudowy: 177,69 m<sup>2</sup>  
powierzchnia dachu: 198,02 m<sup>2</sup>  
kubatura: 1313,29 m<sup>3</sup>  
wysokość budynku: 7,73 m  
wysokość kondygnacji: 2,66 m

Dodatkowe informacje oraz zdjęcia z realizacji na [www.archon.pl](http://www.archon.pl)



elevacja wejściowa

elevacja boczna

elevacja ogrodowa

elevacja boczna

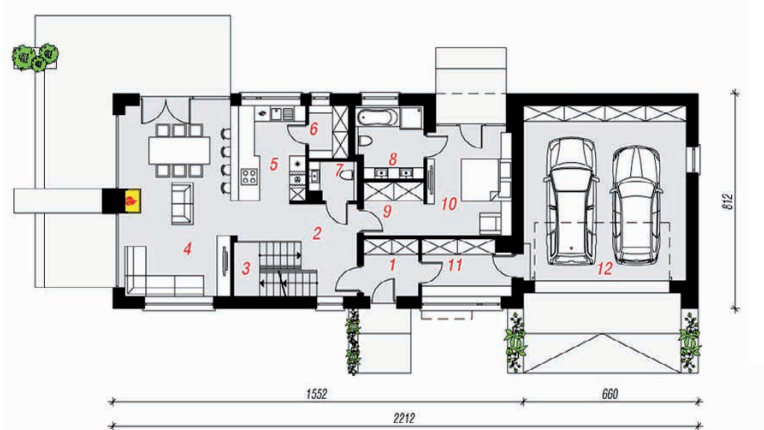
EU<sub>co</sub> = 14 [kWh/(m<sup>2</sup>·rok)]  
EP(paliwo stałe) = 54 EP(gaz) = 47  
EP(pellet) = 19

Zgodny z NOWYMI PRZEPISAMI 2017 r.

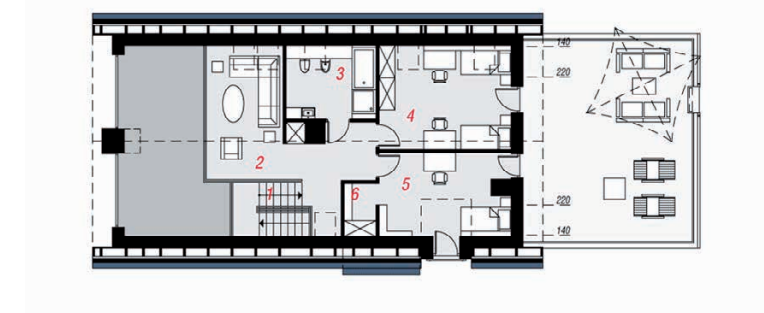
## Technologia i konstrukcja

**ściany zewn.:** pustak ceramiczny Porotherm 25 cm + styropian Termo Organika 20 cm + tynk;  
**strop:** płyta żelbetowa; **schody:** żelbetowe, dwubiegowe; **dach:** dwuspadowy, nachylenie 35 st., więźba drewniana, blacha; **kocioł:** na paliwo stałe + alternatywnie gazowy; **brama garażowa:** HÖRMANN

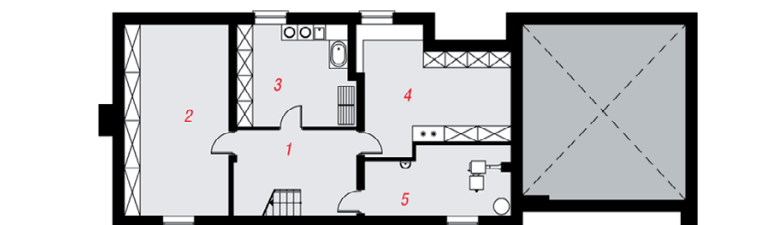
Do tego projektu możesz wprowadzić zmiany, na które wyrazimy bezpłatną zgodę. Więcej na [www.archon.pl](http://www.archon.pl)



PIWNICA



PARTER



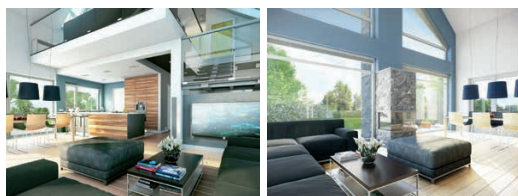
PODDASZE

## Opis pomieszczeń:

Piwnica (m <sup>2</sup> )	90,10	(94,46)
1. Korytarz	10,06	(14,42)
2. Pom. gospodarcze	28,07	
3. Pralnia	16,41	
4. Pom. gospodarcze	22,35	
5. Kotłownia	13,21	

Parter (m <sup>2</sup> )	134,53	
1. Wiatrołap	4,35	
2. Korytarz	10,77	
3. Klatka schodowa	4,99	
4. Salon + Jadalnia	28,53	
5. Kuchnia	10,05	
6. Spiżarnia	2,86	
7. Toaleta	2,39	
8. Łazienka	6,71	
9. Garderoba	4,44	
10. Pokój	12,36	
11. Garderoba	6,87	
12. Garaż	40,21	

Poddasze (m <sup>2</sup> )	66,81	(77,42)
1. Schody	5,97	(5,97)
2. Antresola	22,48	(25,01)
3. Łazienka	7,17	(9,18)
4. Pokój	16,28	(19,26)
5. Pokój	13,21	(15,60)
6. Garderoba	1,70	(2,40)



Zobacz dostępne wersje oraz projekty dodatkowych instalacji do projektu na [www.archon.pl](http://www.archon.pl)