



Dom w laurach (G2P)

PEŁNOBRANŻOWE ODBICIE LUSTRZANE

161,13 m² + garaż 40,21 m²
+ piwnica 90,10 m²

Dom jednorodzinny
4 pokoje, kuchnia, spiżarnia, 2 łazienki, WC,
kotłownia, pralnia, garderoby, pomieszczenie
gospodarcze, antresola

min. wymiary działki: 30,12 x 16,12 m
po adaptacji:* 29,12 x 16,12 m

*Likwidacja okna w garażu.

powierzchnia podłóg: (306,41) m²
powierzchnia zabudowy: 177,69 m²
powierzchnia dachu: 198,02 m²
kubatura: 1313,29 m³
wysokość budynku: 7,73 m
wysokość kondygnacji: 2,66 m

Dodatkowe informacje oraz zdjęcia z realizacji na www.archon.pl



elevacja wejściowa

elevacja boczna

elevacja ogrodowa

elevacja boczna

EU_{CO} = 14 [kWh/(m²·rok)]
EP(paliwo stałe) = 54 EP(gaz) = 47
EP(pellet) = 19

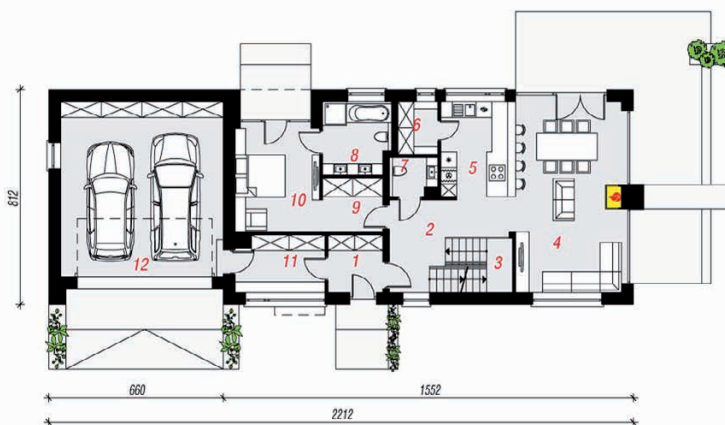
Zgodny z NOWYMI PRZEPISAMI 2017 r.

Technologia i konstrukcja

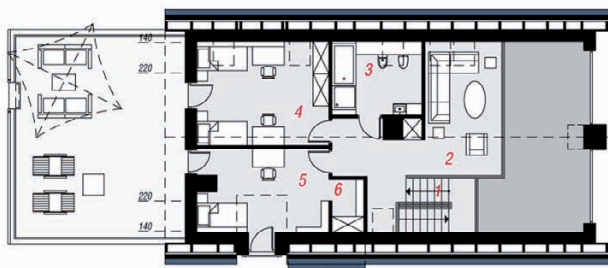
ściany zewn.: pustak ceramiczny Porotherm 25 cm + styropian Termo Organika 20 cm + tynk;
strop: płyta żelbetowa; **schody:** żelbetowe, dwubiegowe; **dach:** dwuspadowy, nachylenie 35 st., więźba drewniana, blacha; **kocioł:** na paliwo stałe + alternatywnie gazowy; **brama garażowa:** HÖRMANN

Do tego projektu możesz wprowadzić zmiany, na które wyrazimy bezpłatną zgodę. Więcej na www.archon.pl

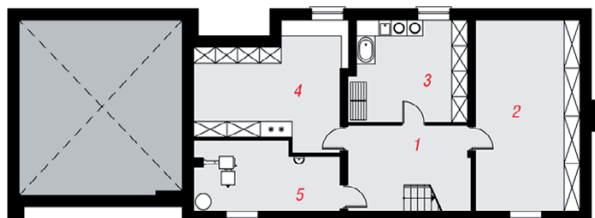
PIWNICA



PARTER



PODDASZE



Opis pomieszczeń:

Piwnica (m ²)	90,10	(94,46)
1. Korytarz	10,06	(14,42)
2. Pom. gospodarcze	28,07	
3. Pralnia	16,41	
4. Pom. gospodarcze	22,35	
5. Kotłownia	13,21	
Parter (m ²)	134,53	
1. Wiatrołap	4,35	
2. Korytarz	10,77	
3. Klatka schodowa	4,99	
4. Salon + Jadalnia	28,53	
5. Kuchnia	10,05	
6. Spiżarnia	2,86	
7. Toaleta	2,39	
8. Łazienka	6,71	
9. Garderoba	4,44	
10. Pokój	12,36	
11. Garderoba	6,87	
12. Garaż	40,21	
Poddasze (m ²)	66,81	(77,42)
1. Schody	5,97	(5,97)
2. Antresola	22,48	(25,01)
3. Łazienka	7,17	(9,18)
4. Pokój	16,28	(19,26)
5. Pokój	13,21	(15,60)
6. Garderoba	1,70	(2,40)

