

Dom jednorodzinny parterowy
5 pokoi, 1 kuchnia, 2 łazienki, spiżarka, toaleta,
kotłownia, garderoby

powierzchnia domu: 157,92 m²
(bez kotłowni)

powierzchnia kotłowni: 6,89 m²

powierzchnia zabudowy: 218,58 m²

powierzchnia podłóg: 164,81 m²

kubatura: 1 188,12 m³

wysokość budynku: 7,77 m

powierzchnia dachu: 327,50 m²

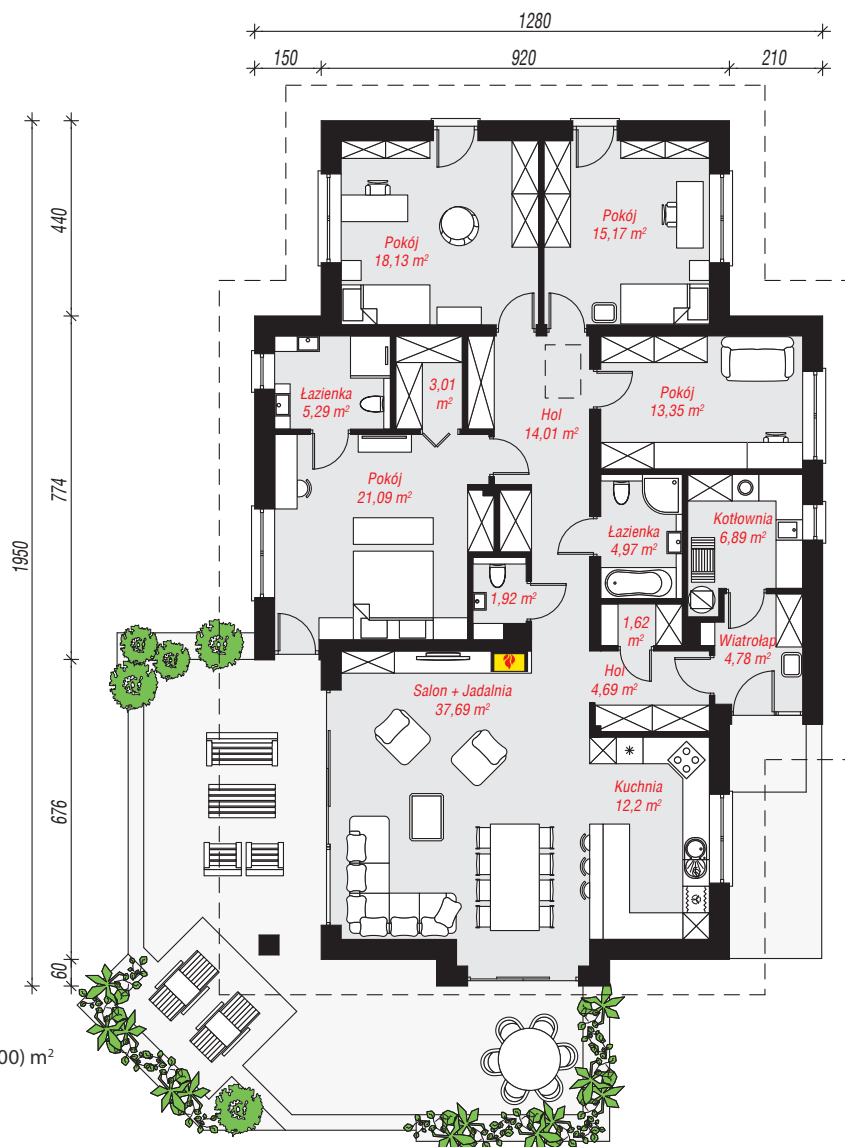
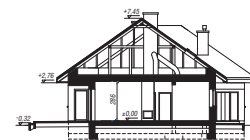
min. wymiary działki: 27,50 x 20,80 m

po adaptacji*: 20,80 x 25,90 m

(Likwidacja wykusza oraz likwidacja okien na elewacji tylnej.)

Technologia i konstrukcja

ściany: pustak ceramiczny Porotherm 25 cm, styropian Termo Organika 20 cm, tynk; **strop:** płyta żelbetowa;
dach: czterospadowy, nachylenie 35 st., więźba drewniana, dachówka ceramiczna; **kocioł:** gazowy



PARTER: 164,81 (0,00) m²

Do projektu możesz wprowadzić zmiany,
na które wyrazimy bezpłatną zgodę.

Zobacz dostępne wersje projektu,
wizualizacje wnętrz i zdjęcia z realizacji
na www.archon.pl

