



# Dom w kaliach 5 (G2N)

221,31 m<sup>2</sup> + kotłownia 12,45 m<sup>2</sup>  
+ garaż 33,01 m<sup>2</sup>

Dom jednorodzinny  
6 pokoi, kuchnia, spiżarka, 3 łazienki, kotłownia,  
pralnia, garderoby

min. wymiary działki: 28,32 x 19,62 m  
po adaptacji:\* 26,12 x 18,62 m

\*Szerokość: likwidacja wykusza w jadalni, okien w garażu i pokoju nad garażem, doprojektowanie okien dachowych;  
długość: modyfikacja lukarny nad wejściem.

powierzchnia podłóg: (314,25) m<sup>2</sup>  
powierzchnia zabudowy: 203,07 m<sup>2</sup>  
powierzchnia dachu: 331,65 m<sup>2</sup>  
kubatura: 1282,10 m<sup>3</sup>  
wysokość budynku: 9,03 m  
wysokość kondygnacji: 2,81 m

EP<sub>(paliwo stałe)</sub> = 65 EP<sub>(gaz)</sub> = 55 EP<sub>(paliwo)</sub> = 20  
EU<sub>CO2-W</sub> = 25 [kWh/(m<sup>2</sup>·rok)]

Dodatkowe informacje oraz zdjęcia z realizacji na [www.archon.pl](http://www.archon.pl)

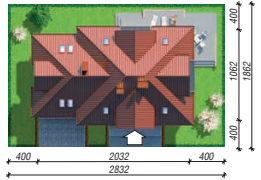


elevacja wejściowa

elevacja boczna

elevacja ogrodowa

elevacja boczna



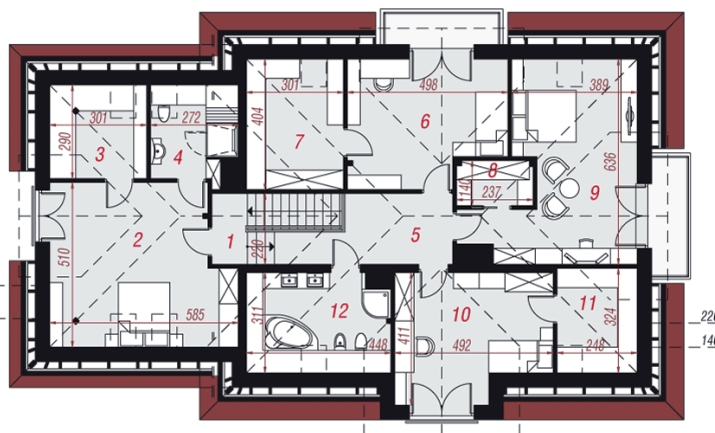
## Technologia i konstrukcja

**ściany zewn.:** pustak ceramiczny Porotherm 25 cm + styropian Termo Organika 20 cm + tynk; **strop:** płyta żelbetowa; **schody:** żelbetowe, dwubiegowe; **dach:** czterospadowy, nachylenie 38 st.; **kocioł:** na paliwo stałe + alternatywnie gazowy; **brama garażowa:** HÖRMANN

Do tego projektu możesz wprowadzić zmiany, na które wyrazimy bezpłatną zgodę. Więcej na [www.archon.pl](http://www.archon.pl)



PARTER



PODDASZE

## Opis pomieszczeń:

**Parter (m<sup>2</sup>) 156,00 (158,14)**

1. Wiatrołap	6,96
2. Hol	3,86
3. Łazienka	6,92
4. Pralnia	9,34 (11,48)
5. Garaż	33,01
6. Kotłownia	12,45
7. Gabinet	17,57
8. Salon + Jadalnia	49,90
9. Kuchnia	13,89
10. Spiżarnia	2,10

**Poddasze (m<sup>2</sup>) 110,77 (156,11)**

1. Schody	6,89
2. Pokój	16,84 (26,87)
3. Garderoba	2,63 (8,49)
4. Łazienka	3,70 (7,39)
5. Hol	9,48 (9,48)
6. Pokój	16,43 (17,98)
7. Garderoba	6,12 (11,88)
8. Garderoba	3,12 (3,12)
9. Pokój	19,40 (25,14)
10. Pokój	15,86 (17,86)
11. Garderoba	3,40 (7,81)
12. Łazienka	6,90 (13,20)

Zobacz dostępne wersje oraz projekty dodatkowych instalacji do projektu na [www.archon.pl](http://www.archon.pl)