

# Dom w żurawkach 3 (P)

PEŁNOBRANŻOWE ODBICIE LUSTRZANE

Dom jednorodzinny z poddaszem użytkowym  
5 pokoi, 1 kuchnia, 2 łazienki, spiżarka, kociłownia,  
pralnia, pomieszczenie gospodarcze, garaż,  
piwnica

**powierzchnia domu:** 108,82 m<sup>2</sup>  
(bez garażu, piwnic)

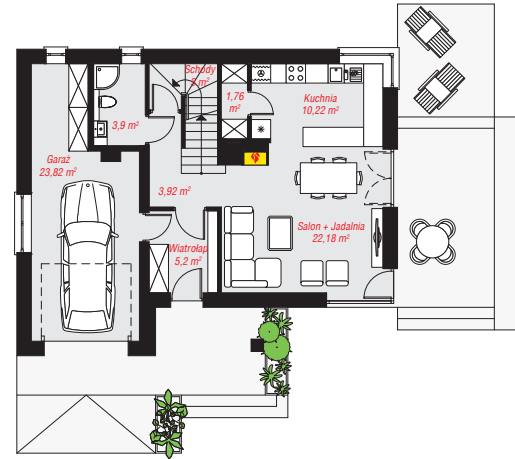
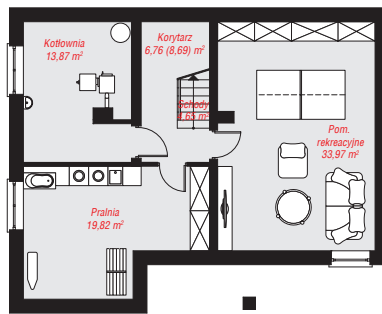
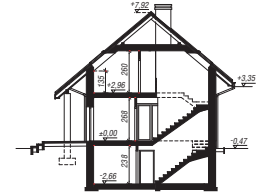
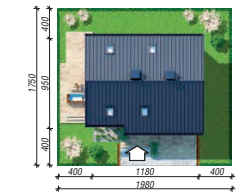
**powierzchnia garażu:** 23,82 m<sup>2</sup>  
**powierzchnia piwnic:** 79,07 m<sup>2</sup>

**powierzchnia zabudowy:** 101,70 m<sup>2</sup>  
**powierzchnia podłóg:** 228,38 m<sup>2</sup>  
**kubatura:** 882,92 m<sup>3</sup>  
**wysokość budynku:** 8,39 m  
**powierzchnia dachu:** 185,20 m<sup>2</sup>

min. wymiary działki: 17,50 x 19,80 m

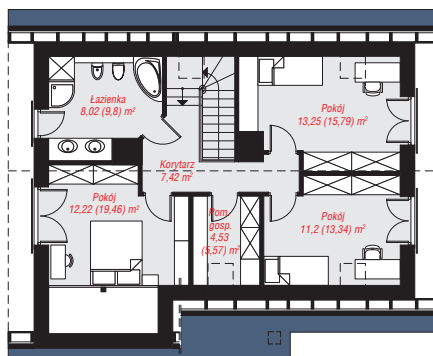
## Technologia i konstrukcja

**ściany:** pustak ceramiczny Porotherm 25 cm, styropian Termo Organika 20 cm, tynk; **strop:** płyta żelbetowa;  
**ścianka kolankowa:** 135 cm; **dach:** dwuspadowy,  
nachylenie 40 st., więźba drewniana, dachówka  
ceramiczna, okno dachowe 4; **kocioł:** na paliwo stałe +  
alternatywnie gazowy



PIWNICA: 79,07 (81,00) m<sup>2</sup>

PARTER: 76,00 (0,00) m<sup>2</sup>



PODDASZE: 56,64 (71,38) m<sup>2</sup>



Do projektu możesz wprowadzić zmiany,  
na które wyrazimy bezpłatną zgodę.

Zobacz dostępne wersje projektu,  
wizualizacje wnętrz i zdjęcia z realizacji  
na [www.archon.pl](http://www.archon.pl)