



Dom w lubczyku 2 ver.2

PEŁNOBRANŻOWE ODBICIE LUSTRZANE

146,31 m² + kotłownia 3,54 m²
+ garaż 20,13 m²
+ strych 15,50 m²

Dom jednorodzinny
5 pokoi, kuchnia, spiżarnia, 2 łazienki, kotłownia,
garderoby, strych

min. wymiary działki: 23,92 x 18,02 m
po adaptacji:* 21,92 x 18,02 m

*Likwidacja wykusza i okien w ścianie bocznej garażu.

powierzchnia podłóg: (209,07) m²
powierzchnia zabudowy: 139,72 m²
powierzchnia dachu: 254,40 m²
kubatura: 927,80 m³
wysokość budynku: 8,87 m
wysokość kondygnacji: 2,70 m

archon
PROJEKTY DOMÓW

Dodatkowe informacje oraz zdjęcia z realizacji na www.archon.pl



elewacja wejściowa

elewacja boczna

elewacja ogrodowa

elewacja boczna

EP(gaz) = 66 EU_{CO} = 31 [kWh/(m²·rok)]

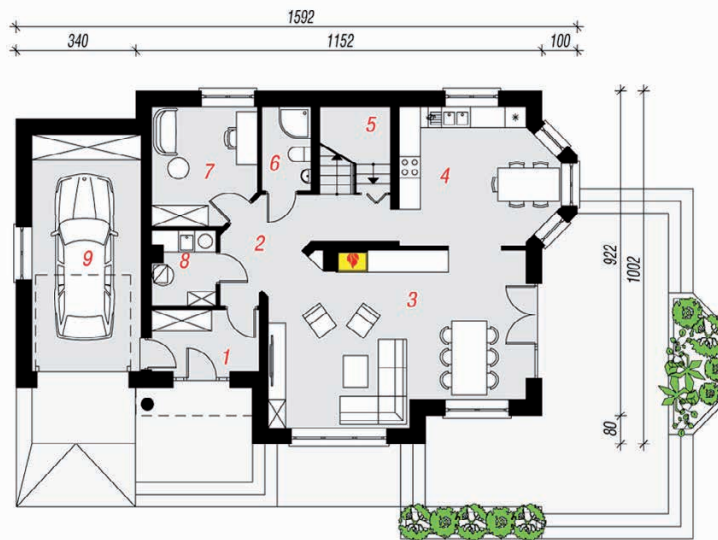
Zgodny z NOWYMI PRZEPISAMI 2017 r.

Technologia i konstrukcja

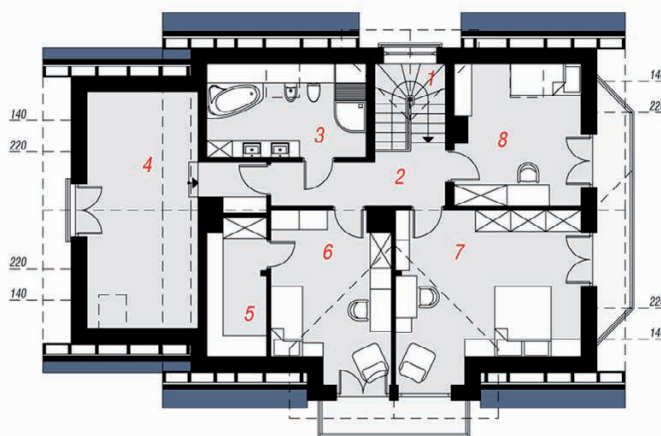
ściany zewn.: pustak ceramiczny Porotherm 25 cm + styropian Termo Organika 20 cm + tynk;
strop: gęstożebrowy Teriva; **schody:** żelbetowe, zabiegowe; **dach:** dwuspadowy, nachylenie 42 st., więźba drewniana, dachówka ceramiczna; **kocioł:** gazowy, możliwość zamiany na paliwo stałe po adaptacji; **brama garażowa:** HÖRMANN

Do tego projektu możesz wprowadzić zmiany, na które wyrazimy bezpłatną zgodę. Więcej na www.archon.pl

PARTER



PODDASZE



Stylizacja



Opis pomieszczeń:

Parter (m ²)	102,17	(104,35)
1. Wiatrołap	5,15	
2. Hol	8,81	
3. Salon	33,19	
4. Kuchnia	16,41	
5. Spiżarnia	2,28	(4,46)
6. Łazienka	3,18	
7. Pokój	9,48	
8. Kotłownia	3,54	
9. Garaż	20,13	

Poddasze (m²)

Poddasze (m ²)	83,31	(104,72)
1. Schody	4,68	
2. Hol	6,87	
3. Łazienka	7,65	(11,78)
4. Strych	15,50	(23,19)
5. Garderoba	4,74	(6,27)
6. Pokój	13,45	(15,00)
7. Pokój	19,78	(23,01)
8. Pokój	10,64	(13,92)

Zobacz dostępne wersje oraz projekty dodatkowych instalacji do projektu na www.archon.pl