



Dom w kalatech 2 (W)

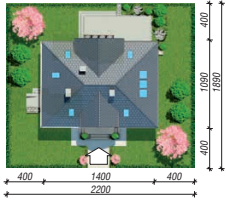
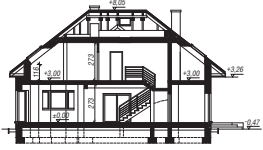
163,52 m² + kotłownia 7,70 m²

Dom jednorodzinny
5 pokoi, kuchnia, spiżarnia, 2 łazienki, kotłownia, pralnia, garderoby

min. wymiary działki: 22,00 x 18,90 m
po adaptacji:* 20,40 x 17,30 m

*Szerokość: likwidacja wykusa w jadalni, okien i drzwi na elewacji bocznej oraz okna dachowego w łazience na poddaszu; długość: modyfikacja lukarny i ryzalitu, likwidacja wykusa w kuchni.

powierzchnia podłóg: (197,51) m²
powierzchnia zabudowy: 135,76 m²
powierzchnia dachu: 230,10 m²
kubatura: 874,99 m³
wysokość budynku: 8,52 m
wysokość kondygnacji: 2,73 m



PARTER

Dodatkowe informacje oraz zdjęcia z realizacji na www.archon.pl



elewacja wejściowa

elewacja boczna

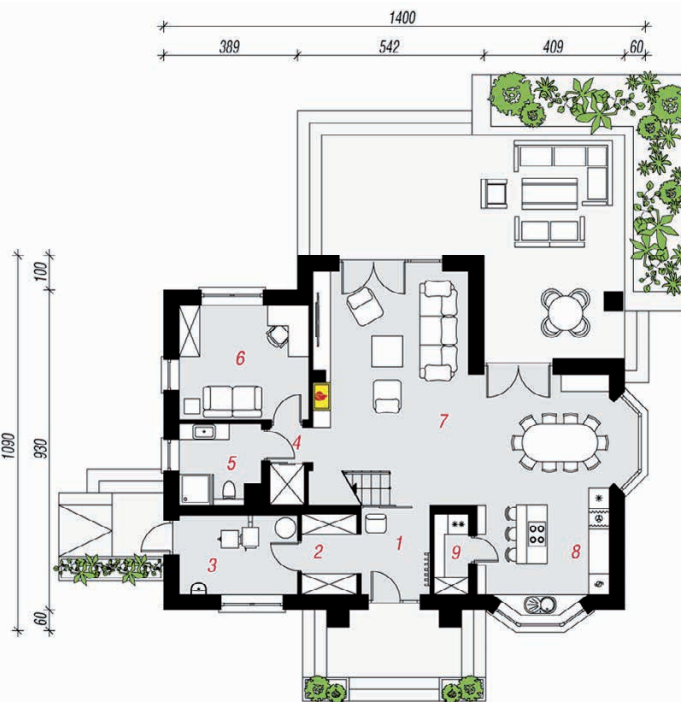
elewacja ogrodowa

elewacja boczna

Technologia i konstrukcja

ściany zewn.: pustak ceramiczny Porotherm 25 cm + styropian Termo Organika 20 cm + tynk; **strop:** płyta żelbetowa; **schody:** żelbetowe, zabezpieczone ze spocznikiem; **dach:** czterospadowy, nachylenie 38 st., więźba drewniana, dachówka ceramiczna; **kocioł:** na paliwo stałe + alternatywnie gazowy

Do tego projektu możesz wprowadzić zmiany, na które wyrazimy bezpłatną zgodę. Więcej na www.archon.pl



PODDASZE



Opis pomieszczeń:

Parter (m ²)	93,04	(95,62)
1. Wiatrołap	4,51	
2. Garderoba	3,79	
3. Kotłownia	7,70	
4. Przedpokój	1,80	(2,40)
5. Łazienka	5,18	
6. Pokój	12,20	
7. Salon + Jadalnia	42,78	(44,76)
8. Kuchnia	12,87	
9. Spiżarnia	2,21	

Poddasze (m ²)	78,18	(101,89)
1. Schody	5,32	(5,32)
2. Hol	11,56	(11,56)
3. Pokój	13,38	(14,18)
4. Pokój	13,80	(19,74)
5. Pokój	20,10	(26,29)
6. Garderoba	5,04	(9,15)
7. Łazienka	5,38	(8,52)
8. Pralnia	3,60	(7,13)

Zobacz dostępne wersje oraz projekty dodatkowych instalacji do projektu na www.archon.pl