



Dom w jabłonkach 7

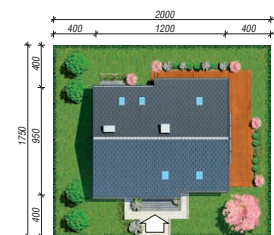
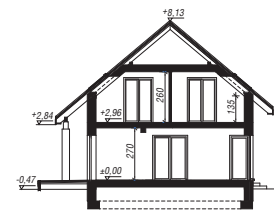
139,26 m² + kotłownia 5,31 m²

Dom jednorodzinny
5 pokoi, kuchnia, spiżarnia, 2 łazienki, kotłownia, pralnia, garderoby, pomieszczenie gospodarcze

min. wymiary działki: 20,00 x 17,50 m
po adaptacji:* 19,00 x 16,50 m

*Likwidacja okien w ścianie bocznej, doprojektowanie okien połaciowych.
Wyrównanie elewacji frontowej.

powierzchnia podłóg: (160,54) m²
powierzchnia zabudowy: 106,86 m²
powierzchnia dachu: 198,50 m²
kubatura: 721,23 m³
wysokość budynku: 8,60 m
wysokość kondygnacji: 2,70 m



Dodatkowe informacje oraz zdjęcia z realizacji na www.archon.pl



elewacja wejściowa

elewacja boczna

elewacja ogrodowa

elewacja boczna

EP_(paliwo stałe) = 88 EP_(gaz) = 74 EP_(pellet) = 28
EU_{CO2} = 39 [kWh/(m²·rok)]

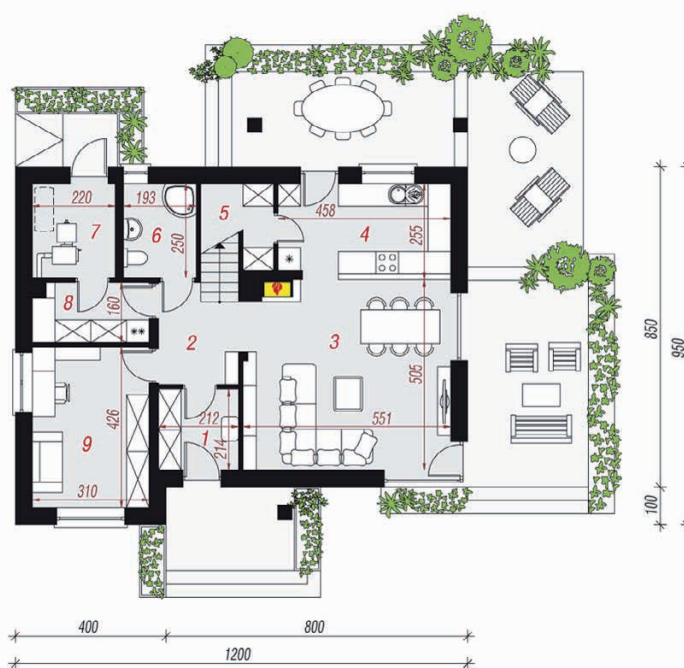
Technologia i konstrukcja

ściany zewn.: pustak ceramiczny Porotherm 25 cm + styropian Termo Organika 20 cm + tynk; strop: płyta żelbetowa; schody: żelbetowe, zabiegowe ze spocznikiem; dach: dwuspadowy, nachylenie 40 st.; kocioł: na paliwo stałe + alternatywnie gazowy

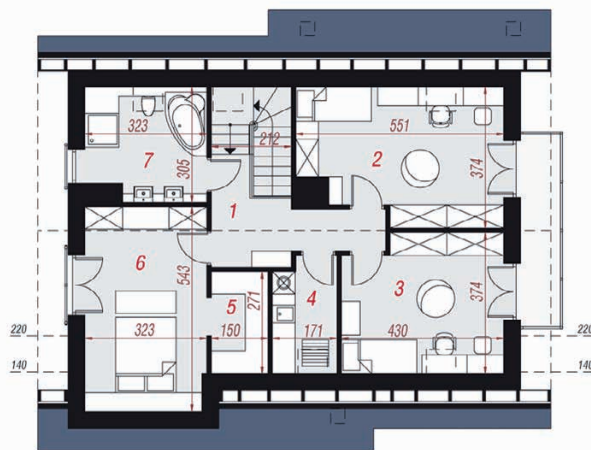
Do tego projektu możesz wprowadzić zmiany, na które wyrazimy bezpłatną zgodę. Więcej na www.archon.pl



PARTER



PODDASZE



Opis pomieszczeń:

Parter (m ²)	76,97	(80,06)
1. Wiatrołap	4,37	
2. Hol	5,08	
3. Salon + Jadalnia	28,53	
4. Kuchnia	10,16	
5. Spiżarnia	2,18	(4,43)
6. Łazienka	3,81	(4,65)
7. Kotłownia	5,31	
8. Pom. gospodarcze	4,62	
9. Pokój	12,91	

Poddasze (m ²)	67,60	(80,48)
1. Hol i schody	12,59	(12,59)
2. Pokój	15,19	(17,98)
3. Pokój	12,78	(14,96)
4. Pralnia	4,04	(4,89)
5. Garderoba	3,15	(3,90)
6. Pokój	12,38	(17,06)
7. Łazienka	7,47	(9,10)

