

Dom w mekintoszach 5 (G2)

Dom jednorodzinny parterowy
5 pokoi, 1 kuchnia, 2 łazienki, spiżarka, kotłownia,
pralnia, garaż, strych

powierzchnia domu: 145,62 m²
(bez kotłowni, garażu, strychu)

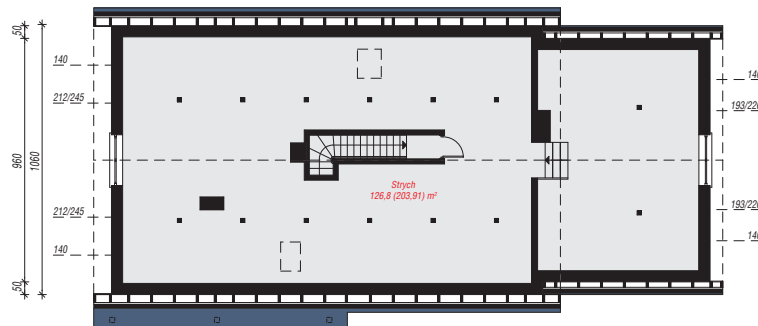
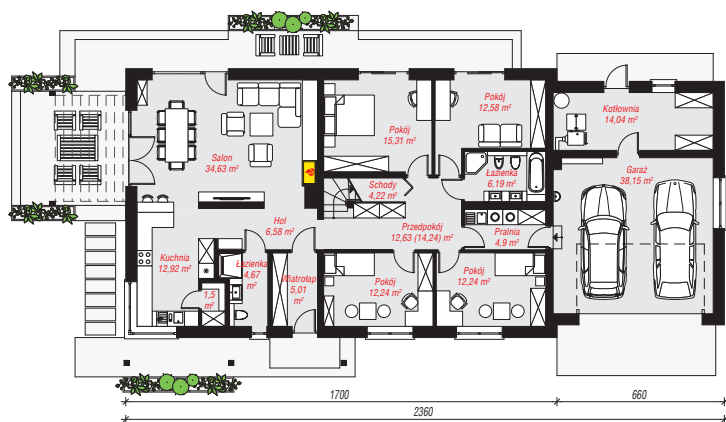
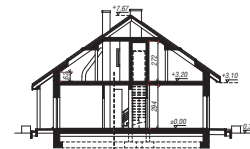
powierzchnia garażu: 38,15 m²
powierzchnia strychu: 126,80 m²
powierzchnia kotłowni: 14,04 m²

powierzchnia zabudowy: 244,93 m²
powierzchnia podłóg: 403,33 m²
kubatura: 1 443,05 m³
wysokość budynku: 7,99 m
powierzchnia dachu: 369,97 m²

min. wymiary działki: 18,60 x 31,60 m
po adaptacji*: 30,60 x 18,60 m
(Likwidacja okien na ścianie bocznej garażu i strychu.)

Technologia i konstrukcja

ściany: bloczek z betonu komórkowego H+H 24 cm, styropian Termo Organika 20 cm, tynk; **strop:** płyta żelbetonowa; **ścianka kolankowa:** 62 cm; **dach:** dwuspadowy, nachylenie 35 st., więźba drewniana, blacha, okno dachowe 4; **kocioł:** na paliwo stałe + alternatywnie gazowy



PARTER: 197,81 (199,42) m²

STRYCH OCIEPLONY (PODDASZE DO ADAPTACJI):
126,80 (203,91) m²



Do projektu możesz wprowadzić zmiany,
na które wyrazimy bezpłatną zgodę.

Zobacz dostępne wersje projektu,
wizualizacje wnętrz i zdjęcia z realizacji
na www.archon.pl