

Garaż 3-stanowiskowy G23

88,79 m²

powierzchnia podłóg:	(88,79)	m ²
powierzchnia zabudowy:	154,01	m ²
powierzchnia dachu:	196,50	m ²
kubatura:	660,03	m ³
wysokość budynku:	5,45	m
wysokość kondygnacji:	4,85	m

Technologia i konstrukcja

ściany zewn.: pustak ceramiczny Porotherm 25 cm + styropian Termo Organika 5 cm + tynk; strop: brak; dach: czterospadowy, nachylenie 20 st., więźba drewniana, dachówka ceramiczna; brama garażowa: HÖRMANN

Do tego projektu możesz wprowadzić zmiany, na które wyrazimy bezpłatną zgodę. Więcej na www.archon.pl



■ Dodatkowe informacje oraz zdjęcia z realizacji na www.archon.pl



elevacja wejściowa



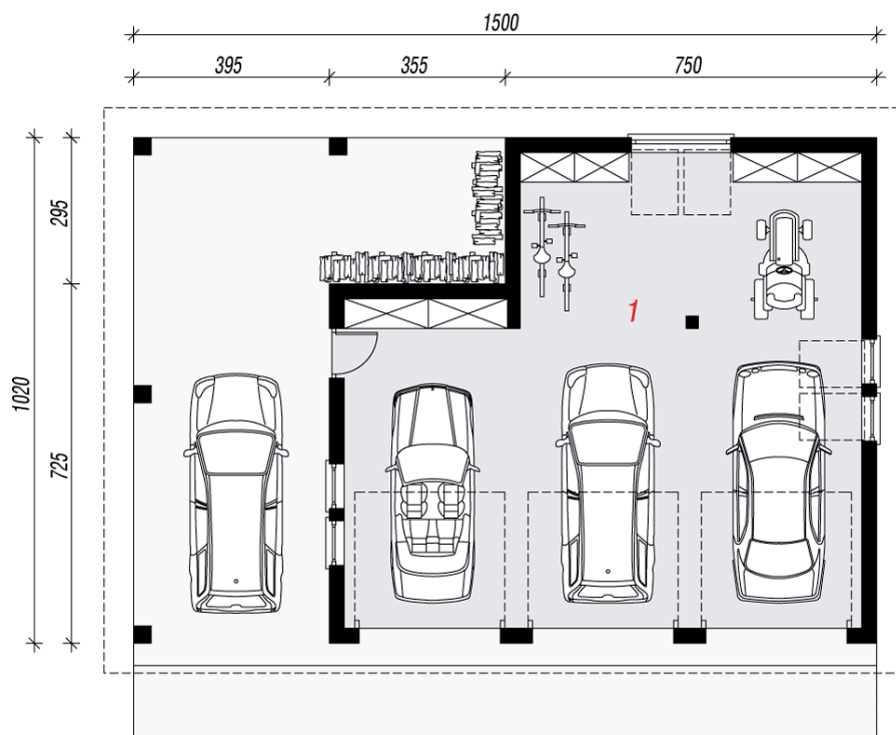
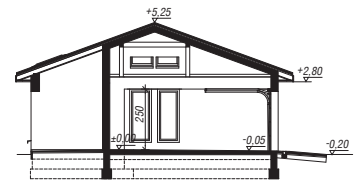
elevacja boczna



elevacja boczna



elevacja ogrodowa



PARTER

Opis pomieszczeń:

Parter (m ²)	88,79	
1. Garaż	88,79	(88,79)