

Dom w awokado 2

Dom jednorodzinny z poddaszem użytkowym
5 pokoi, 1 kuchnia, 2 łazienki, spiżarnia, kotłownia,
garderoby

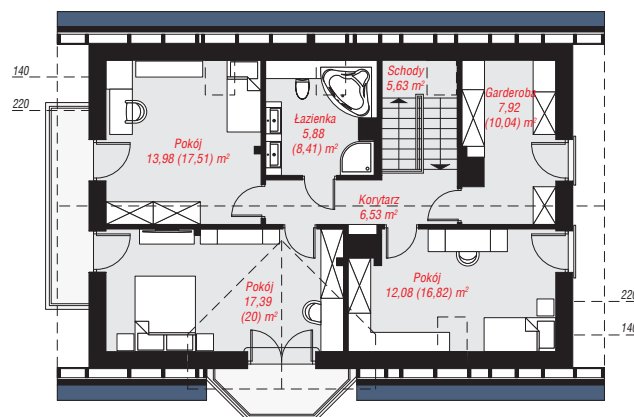
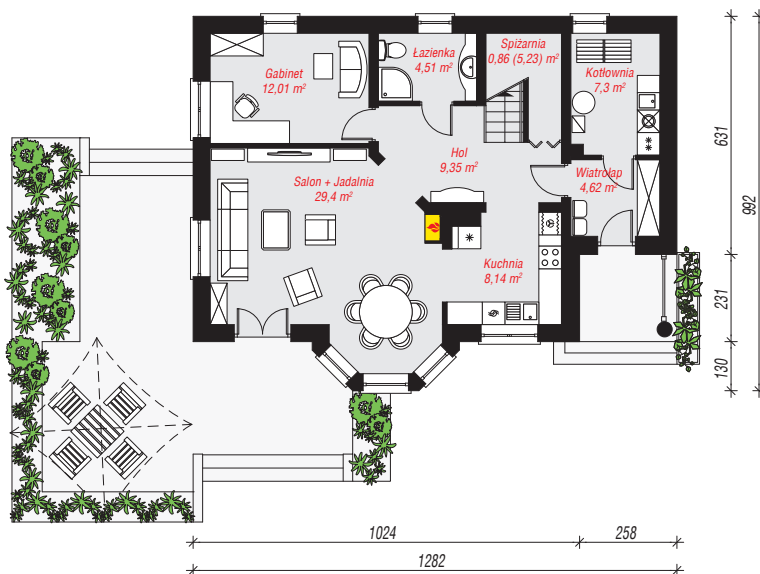
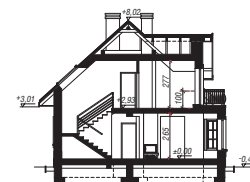
powierzchnia domu: 138,30 m²
(bez kotłowni)

powierzchnia kotłowni: 7,30 m²
powierzchnia zabudowy: 115,31 m²
powierzchnia podłóg: 165,50 m²
kubatura: 752,90 m³
wysokość budynku: 8,49 m
powierzchnia dachu: 201,60 m²

min. wymiary działki: 17,92 x 20,82 m
po adaptacji*: 19,82 x 14,12 m
(Likwidacja okien w ścianie bocznej i tylnej, likwidacja
wykusza, skrócenie okapów.)

Technologia i konstrukcja

ściany: pustak ceramiczny Porotherm 25 cm, styropian
Termo Organika 20 cm, tynk; **strop:** płyta żelbetowa;
ścianka kolankowa: 100 cm; **dach:** dwuspadowy,
nachylenie 42 st., więźba drewniana, dachówka
ceramiczna, okno dachowe 3; **kocioł:** gazowy,
możliwość zamiany na paliwo stałe po adaptacji (pow.
kotłowni powyżej 6m²)



PARTER: 76,19 (80,56) m²

PODDASZE: 69,41 (84,94) m²



Do projektu możesz wprowadzić zmiany,
na które wyrazimy bezpłatną zgodę.

Zobacz dostępne wersje projektu,
wizualizacje wnętrz i zdjęcia z realizacji
na www.archon.pl