



Dom w cytryńcach (G2)

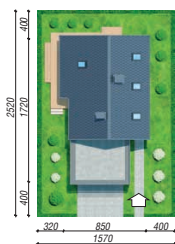
104,45 m² + kotłownia 4,34 m²
+ garaż 36,07 m²

Dom jednorodzinny
4 pokoje, kuchnia, spiżarnia, 2 łazienki, kotłownia, pralnia, garderoby

min. wymiary działki: 15,70 x 25,20 m

powierzchnia podłóg: (156,11) m²
powierzchnia zabudowy: 130,54 m²
powierzchnia dachu: 166,30 m²
kubatura: 770,95 m³
wysokość budynku: 8,32 m
wysokość kondygnacji: 2,70 m

EP_(paliwo stałe) = 94 EP_(gaz) = 80 EP_(pellet) = 30
EU_{CO2+W} = 43 [kWh/(m²rok)]



Dodatkowe informacje oraz zdjęcia z realizacji na www.archon.pl



elevacja wejściowa



elevacja boczna



elevacja ogrodowa

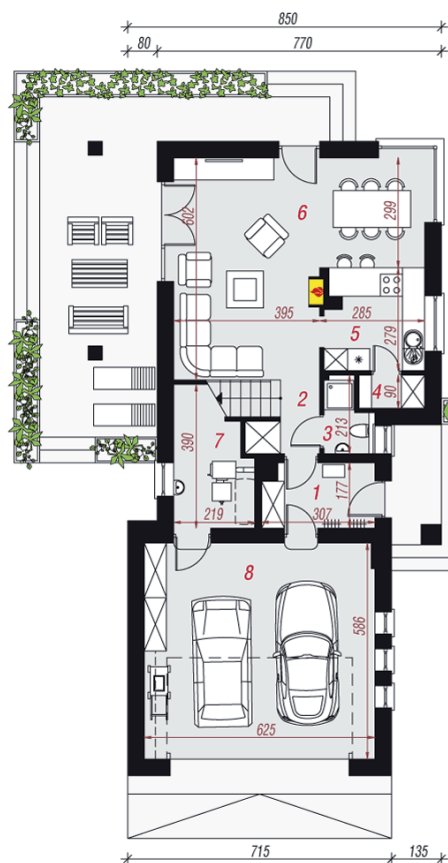


elevacja boczna

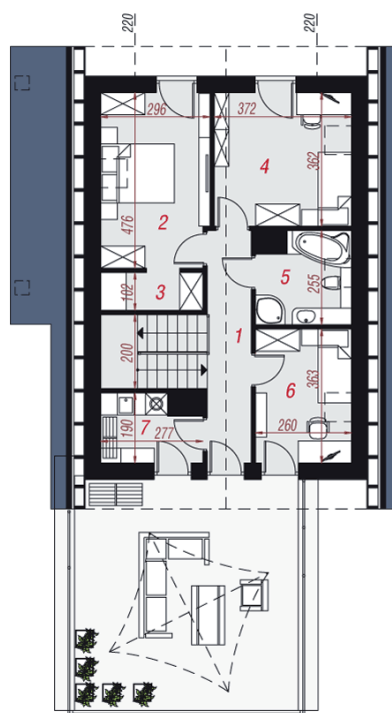
Technologia i konstrukcja

ściany zewn.: pustak ceramiczny Porotherm 25 cm + styropian Termo Organika 20 cm + tynk; **strop:** płyta żelbetowa; **schody:** żelbetowe, dwubiegowe; **dach:** dwuspadowy, nachylenie 40 st.; **kocioł:** na paliwo stałe + alternatywnie gazowy; **brama garażowa:** HÖRMANN

Do tego projektu możesz wprowadzić zmiany, na które wyrazimy bezpłatną zgodę. Więcej na www.archon.pl



PARTER



PODDASZE

Opis pomieszczeń:

Parter (m ²)	90,92	(94,29)
1. Wiatrołap	5,02	
2. Hol	2,70	(2,87)
3. Łazienka	2,22	
4. Spiżarnia	1,48	
5. Kuchnia	7,33	
6. Salon + Jadalnia	31,76	
7. Kotłownia	4,34	(7,54)
8. Garaż	36,07	

Poddasze (m ²)	53,94	(61,82)
1. Hol i schody	12,86	(12,86)
2. Pokój	11,41	(13,57)
3. Garderoba	2,23	(2,68)
4. Pokój	11,54	(13,17)
5. Łazienka	4,73	(5,88)
6. Pokój	7,55	(9,19)
7. Pralnia	3,62	(4,47)

