

Dom w sasankach (A)



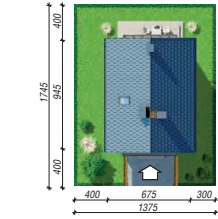
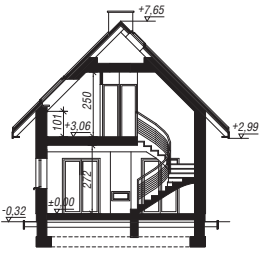
79,93 m²

Dom jednorodzinny
4 pokoje, kuchnia, 2 łazienki, pomieszczenie gospodarcze

min. wymiary działki: 13,75 x 17,45 m
po adaptacji:* 9,75 x 17,45 m

*Likwidacja okna w ścianie bocznej i okna dachowego, skrócenie okapów.

powierzchnia podłóg: (94,49) m²
powierzchnia zabudowy: 64,61 m²
powierzchnia dachu: 131,20 m²
kubatura: 402,53 m³
wysokość budynku: 7,97 m
wysokość kondygnacji: 2,72 m



Dodatkowe informacje oraz zdjęcia z realizacji na www.archon.pl



elevacja wejściowa



elevacja boczna



elevacja ogrodowa



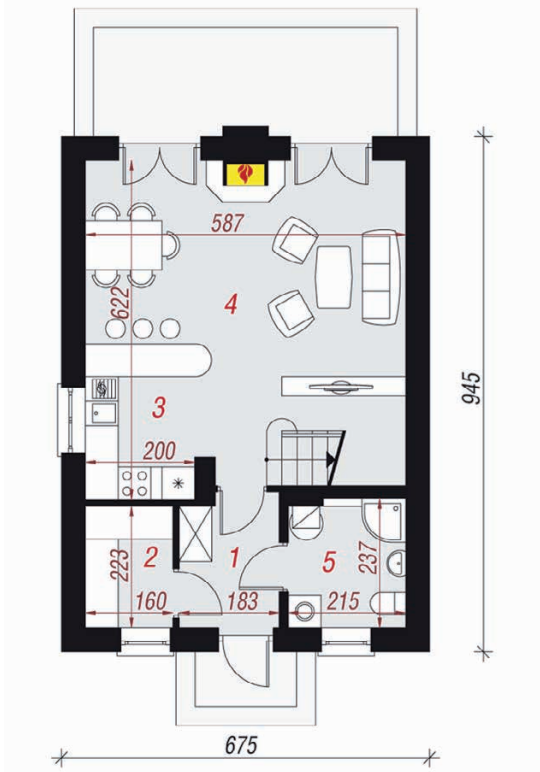
elevacja boczna

EP_(gaz) = 70 EU_{CO+W} = 35 [kWh/(m²·rok)] EP_(paliwo stałe) = 70
EP_(gaz) = 59 EP_(palec) = 21 EU_{CO+W} = 31 [kWh/(m²·rok)]

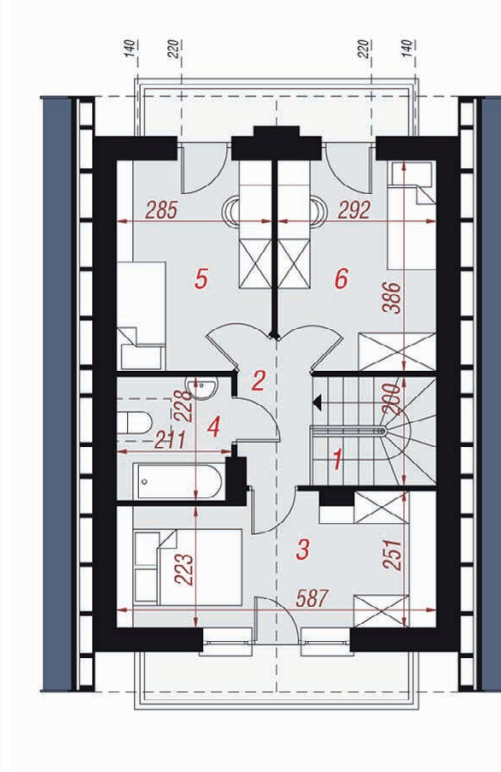
Technologia i konstrukcja

ściany zewn.: cegła wapienno piaskowa SILKA 24 cm + styropian Termo Organika 20 cm + tynk; strop: gęstożebrowy Teriva; schody: żelbetowe, zabiegowe; dach: dwuspadowy, nachylenie 45 st.; kocioł: gazowy

Do tego projektu możesz wprowadzić zmiany, na które wyrazimy bezpłatną zgodę. Więcej na www.archon.pl



PARTER



PODDASZE

Opis pomieszczeń:

Parter (m ²)	44,04	(47,41)
1. Wiatrołap	4,34	
2. Pom. gospodarcze	3,42	
3. Kuchnia	4,96	
4. Salon + Jadalnia	26,48	(29,85)
5. Łazienka	4,84	

Poddasze (m ²)	35,89	(47,08)
1. Schody	4,68	
2. Hol	3,09	
3. Pokój	9,95	(13,54)
4. Łazienka	2,84	(4,56)
5. Pokój	7,53	(10,47)
6. Pokój	7,80	(10,74)



Zobacz dostępne wersje oraz projekty dodatkowych instalacji do projektu na www.archon.pl