

Dom w jabłonkach 8 (G2)

Dom jednorodzinny z poddaszem użytkowym
5 pokoi, 1 kuchnia, 2 łazienki, spiżarka, kotłownia,
pralnia, garderoby, garaż

powierzchnia domu: 124,69 m²
(bez kotłowni, garażu)

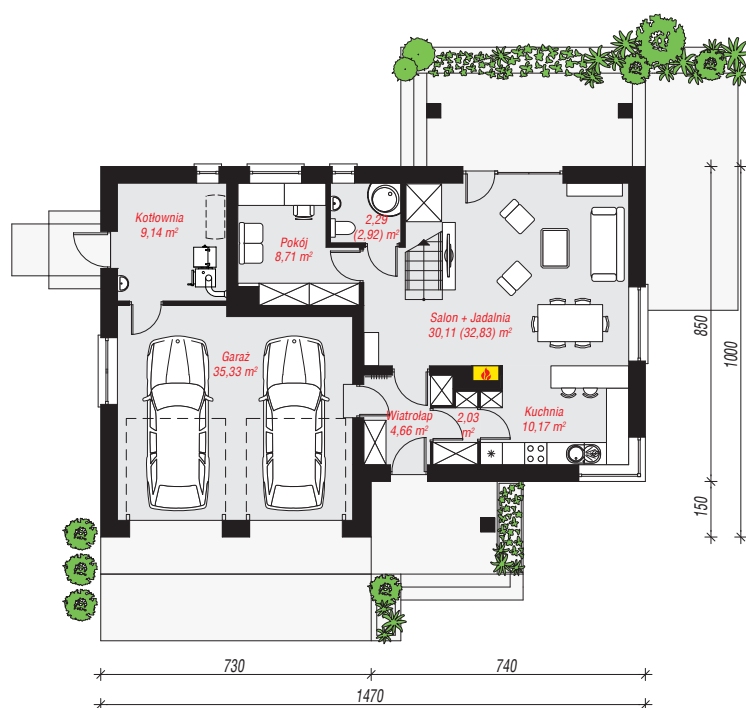
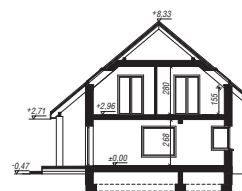
powierzchnia garażu: 35,33 m²
powierzchnia kotłowni: 9,14 m²

powierzchnia zabudowy: 136,89 m²
powierzchnia podłóg: 183,71 m²
kubatura: 856,13 m³
wysokość budynku: 8,80 m
powierzchnia dachu: 200,20 m²

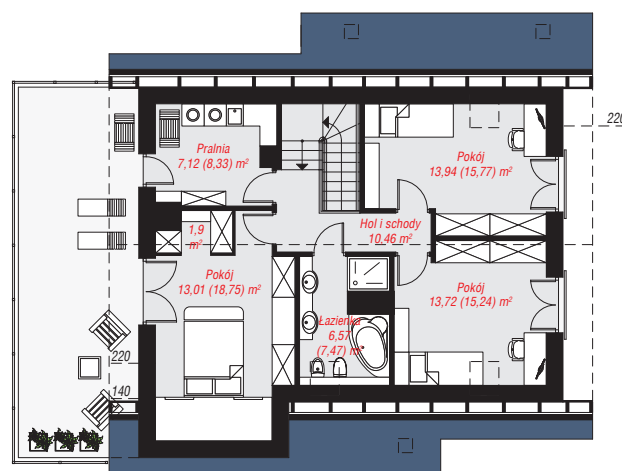
min. wymiary działki: 18,00 x 22,70 m
po adaptacji*: 21,70 x 18,00 m
(Likwidacja okien w elewacji bocznej garażu.)

Technologia i konstrukcja

ściany: pustak ceramiczny TERMOton 25 cm, styropian Termo Organika 20 cm, tynk; **strop:** płyta żelbetowa;
ścianka kolankowa: 155 cm; **dach:** dwuspadowy,
nachylenie 40 st., więźba drewniana, dachówka ceramiczna, okno dachowe 3; **kocioł:** na paliwo stałe + alternatywnie gazowy



PARTER: 102,44 (105,79) m²



PODDASZE: 66,72 (77,92) m²



Do projektu możesz wprowadzić zmiany,
na które wyrazimy bezpłatną zgodę.

Zobacz dostępne wersje projektu,
wizualizacje wnętrz i zdjęcia z realizacji
na www.archon.pl