

Dom w złoci 3 (G2)

Dom jednorodzinny z poddaszem użytkowym
4 pokoje, 1 kuchnia, 2 łazienki, spiżarka, kotłownia,
pralnia, garderoby, garaż

powierzchnia domu: 130,74 m²
(bez kotłowni, garażu)

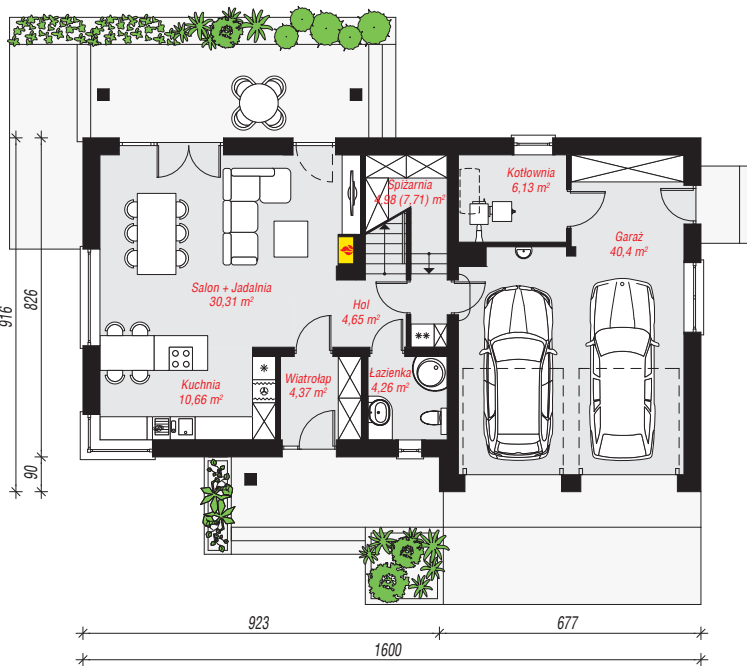
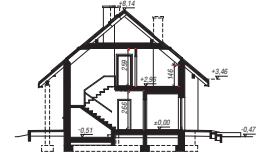
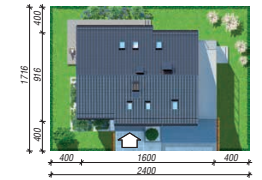
powierzchnia garażu: 40,40 m²
powierzchnia kotłowni: 6,13 m²

powierzchnia zabudowy: 139,26 m²
powierzchnia podłóg: 191,38 m²
kubatura: 869,16 m³
wysokość budynku: 8,61 m
powierzchnia dachu: 208,30 m²

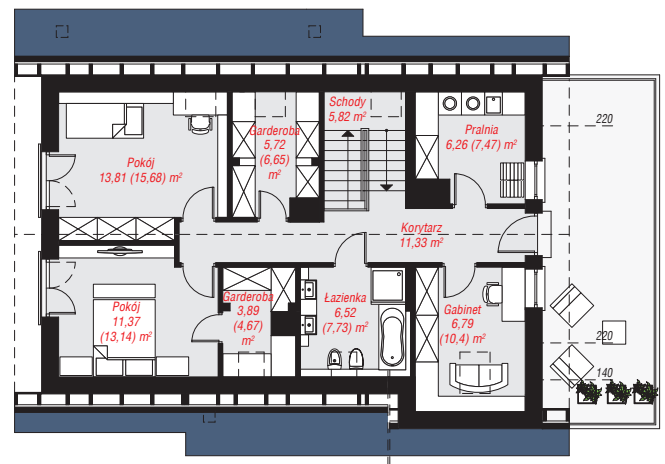
min. wymiary działki: 17,16 x 24,00 m
po adaptacji*: 23,00 x 17,16 m
(Likwidacja okna w ścianie bocznej garażu i przeniesienie
drzwi na elewację ogrodową)

Technologia i konstrukcja

ściany: bloczek z betonu komórkowego YTONG 24 cm,
styropian Termo Organika 20 cm, tynk; **strop:** płyta
żelbetowa; **ścianka kolankowa:** 146 cm; **dach:**
dwuspadowy, nachylenie 40 st., więźba drewniana,
dachówka ceramiczna, okno dachowe 3; **kocioł:** na
paliwo stałe + alternatywnie gazowy



PARTER: 105,76 (108,49) m²



PODDASZE: 71,51 (82,89) m²



Do projektu możesz wprowadzić zmiany,
na które wyrazimy bezpłatną zgodę.

Zobacz dostępne wersje projektu,
wizualizacje wnętrz i zdjęcia z realizacji
na www.archon.pl