



Dom w rawanach

PEŁNOBRANŻOWE ODBICIE LUSTRZANE

120,00 m² + kotłownia 5,48 m²
+ garaż 21,03 m²

Dom jednorodzinny
4 pokoje, kuchnia, spiżarnia, łazienka, WC,
kotłownia, pralnia

min. wymiary działki: 24,50 x 24,65 m
po adaptacji:* 23,50 x 23,65 m

*Szerokość: likwidacja okna w garażu;
Długość: likwidacja okien na elewacji tylnej.

powierzchnia podłóg: (146,51) m²
powierzchnia zabudowy: 198,12 m²
powierzchnia dachu: 291,40 m²
kubatura: 966,19 m³
wysokość budynku: 6,37 m
wysokość kondygnacji: 2,85 m

archon
BIURO PROJEKTÓW

Dodatkowe informacje oraz zdjęcia z realizacji na www.archon.pl



elewacja wejściowa



elewacja boczna



elewacja ogrodowa

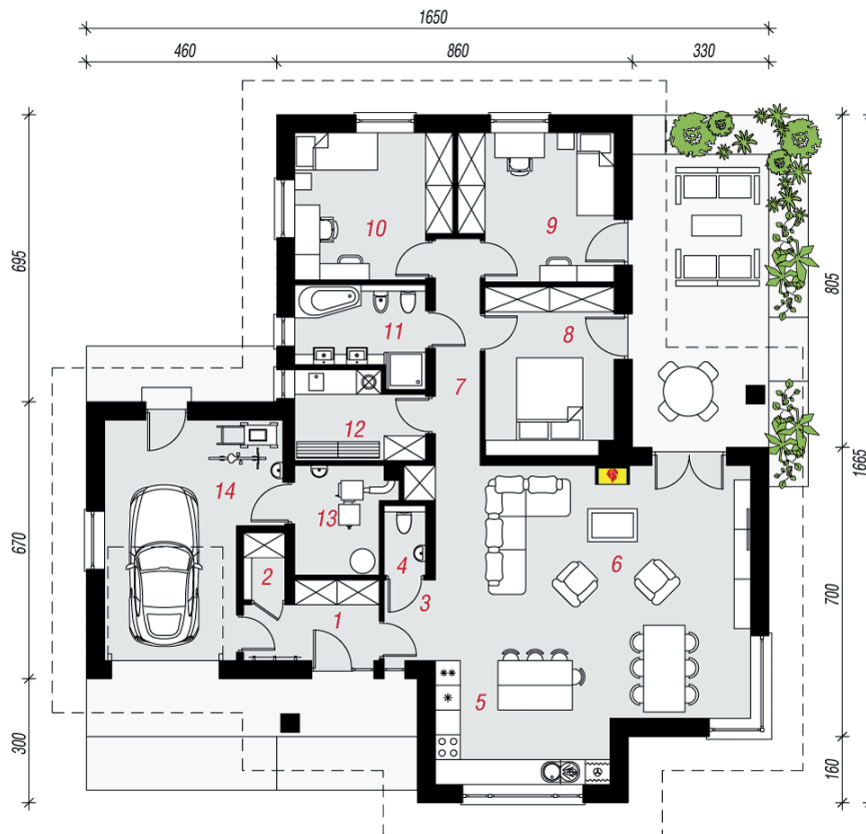


elewacja boczna

Technologia i konstrukcja

ściany zewn.: bloczek z betonu komórkowego H+H 24 cm + styropian Termo Organika 20 cm + tynk; **strop:** płyta żelbetowa; **dach:** czterospadowy, nachylenie 30 st., więźba drewniana, dachówka ceramiczna; **kocioł:** na paliwo stałe + alternatywnie gazowy; **brama garażowa:** HÖRMANN

Do tego projektu możesz wprowadzić zmiany, na które wyrazimy bezpłatną zgodę. Więcej na www.archon.pl



PARTER

Opis pomieszczeń:

Parter (m ²)	146,51
1. Wiatrołap	5,44
2. Spiżarnia	1,52
3. Hol	2,37
4. Toaleta	1,57
5. Kuchnia	12,46
6. Salon + Jadalnia	40,93
7. Korytarz	5,71
8. Pokój	12,31
9. Pokój	12,58
10. Pokój	12,57
11. Łazienka	6,44
12. Pralnia	6,10
13. Kotłownia	5,48
14. Garaż	21,03

Zobacz projekty dodatkowych instalacji do projektu na www.archon.pl