

Dom w rododendronach 22

PEŁNOBRANŻOWE ODBICIE LUSTRZANE

archon
PROJEKTY DOMÓW

Dom jednorodzinny z poddaszem użytkowym
5 pokoi, 1 kuchnia, 2 łazienki, kotłownia,
garderoby, garaż

powierzchnia domu: 108,86 m²
(bez kotłowni, garażu)

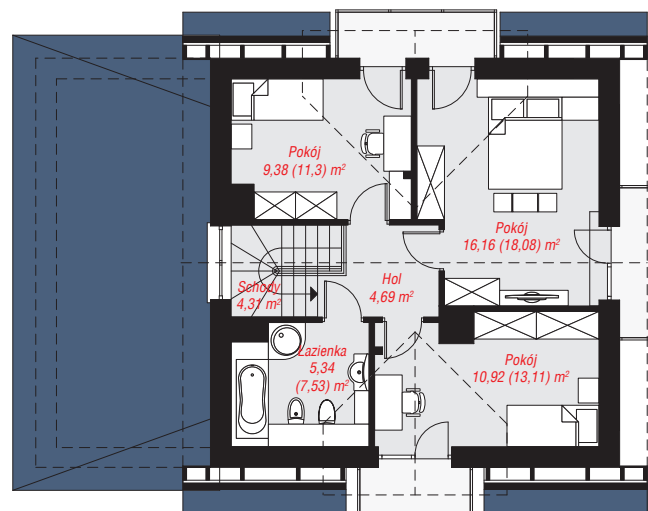
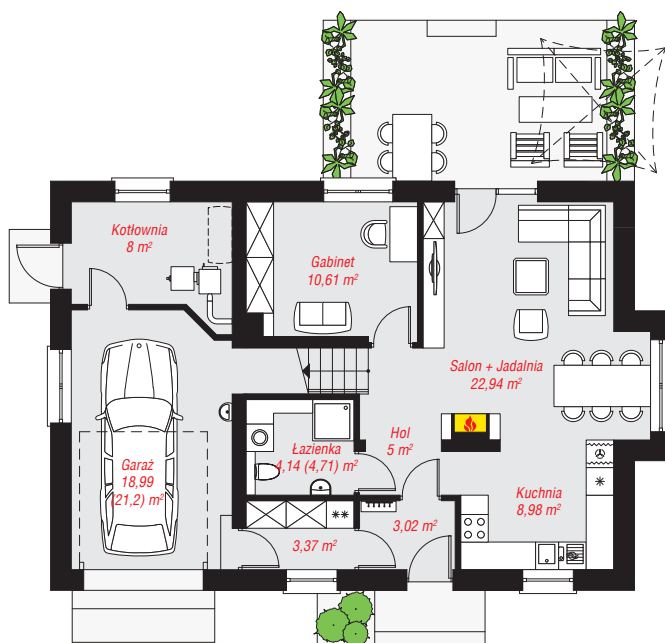
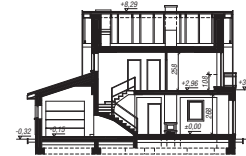
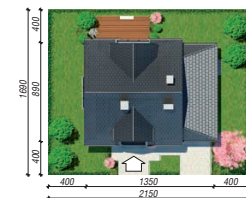
powierzchnia garażu: 18,99 m²
powierzchnia kotłowni: 8,00 m²

powierzchnia zabudowy: 116,54 m²
powierzchnia podłóg: 146,85 m²
kubatura: 688,68 m³
wysokość budynku: 8,61 m
powierzchnia dachu: 196,75 m²

min. wymiary działki: 16,90 x 21,50 m
po adaptacji*: 19,70 x 16,90 m
(Likwidacja wykuszka oraz drzwi i okna w ścianie bocznej garażu.)

Technologia i konstrukcja

ściany: pustak ceramiczny Porotherm 25 cm, styropian Termo Organika 20 cm, tynk; **strop:** płyta żelbetowa;
ścianka kolankowa: 108 cm; **dach:** dwuspadowy, nachylenie 42 st., więźba drewniana, dachówka ceramiczna; **kocioł:** na paliwo stałe + alternatywnie gazowy



PARTER: 85,05 (87,83) m²

PODDASZE: 50,80 (59,02) m²



Do projektu możesz wprowadzić zmiany,
na które wyrazimy bezpłatną zgodę.

Zobacz dostępne wersje projektu,
wizualizacje wnętrz i zdjęcia z realizacji
na www.archon.pl