

Dom jednorodzinny z poddaszem użytkowym  
5 pokoi, 1 kuchnia, 2 łazienki, spiżarka, kotłownia,  
pralnia, garderoby, pomieszczenie gospodarcze,  
garaż

**powierzchnia domu:** 123,13 m<sup>2</sup>  
(bez kotłowni, garażu)

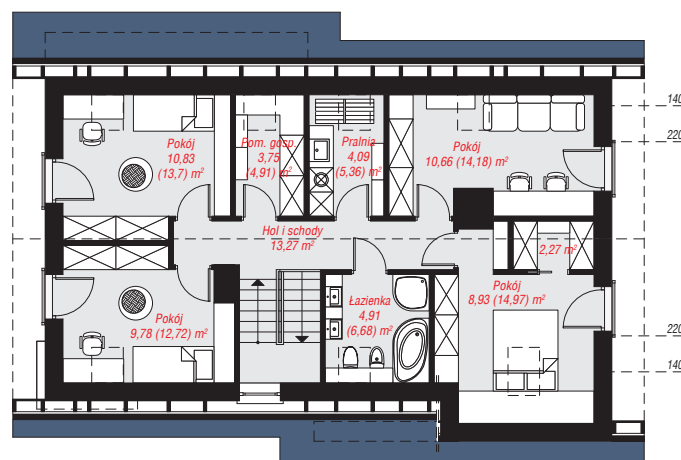
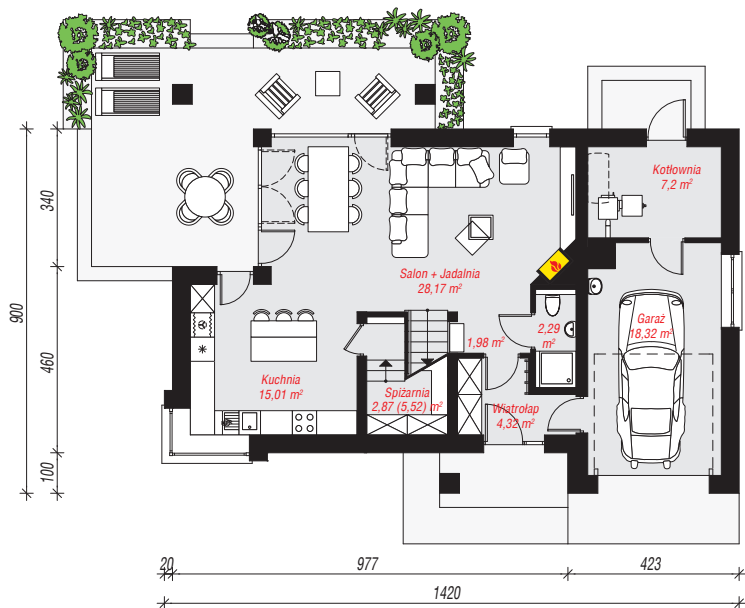
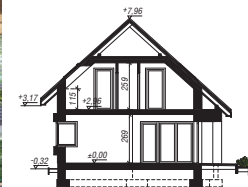
**powierzchnia garażu:** 18,32 m<sup>2</sup>  
**powierzchnia kotłowni:** 7,20 m<sup>2</sup>

**powierzchnia zabudowy:** 117,96 m<sup>2</sup>  
**powierzchnia podłóg:** 170,87 m<sup>2</sup>  
**kubatura:** 745,46 m<sup>3</sup>  
**wysokość budynku:** 8,28 m  
**powierzchnia dachu:** 220,60 m<sup>2</sup>

**min. wymiary działki:** 17,00 x 22,20 m  
**po adaptacji\*:** 22,00 x 17,00 m  
(Likwidacja wykusa w kuchni.)

## Technologia i konstrukcja

**ściany:** bloczek z betonu komórkowego H+H 24 cm, styropian Termo Organika 20 cm, tynk; **strop:** płyta żelbetowa; **ścianka kolankowa:** 115 cm; **dach:** dwuspadowy, nachylenie 42 st., więźba drewniana, dachówka ceramiczna, okno dachowe 3; **kocioł:** na paliwo stałe + alternatywnie gazowy



**PARTER:** 80,16 (82,81) m<sup>2</sup>

**PODDASZE:** 68,49 (88,06) m<sup>2</sup>



Do projektu możesz wprowadzić zmiany,  
na które wyrazimy bezpłatną zgodę.

Zobacz dostępne wersje projektu,  
wizualizacje wnętrz i zdjęcia z realizacji  
na [www.archon.pl](http://www.archon.pl)