



## Dom pod iwą 2

166,89 m<sup>2</sup> + kotłownia 6,28 m<sup>2</sup>  
+ garaż 20,06 m<sup>2</sup>

Dom jednorodzinny  
5 pokoi, kuchnia, spiżarnia, 3 łazienki, kotłownia, garderoby, pomieszczenie gospodarcze

min. wymiary działki: 19,95 x 23,50 m  
po adaptacji:\* 18,95 x 23,50 m

\*Likwidacja okna w ścianie bocznej garażu.

powierzchnia podłóg: (207,99) m<sup>2</sup>  
powierzchnia zabudowy: 154,21 m<sup>2</sup>  
powierzchnia dachu: 199,63 m<sup>2</sup>  
kubatura: 919,52 m<sup>3</sup>  
wysokość budynku: 8,62 m  
wysokość kondygnacji: 2,85 m

Dodatkowe informacje oraz zdjęcia z realizacji na [www.archon.pl](http://www.archon.pl)



elevacja wejściowa

elevacja boczna

elevacja ogrodowa

elevacja boczna

EP<sub>(gaz)</sub> = 70

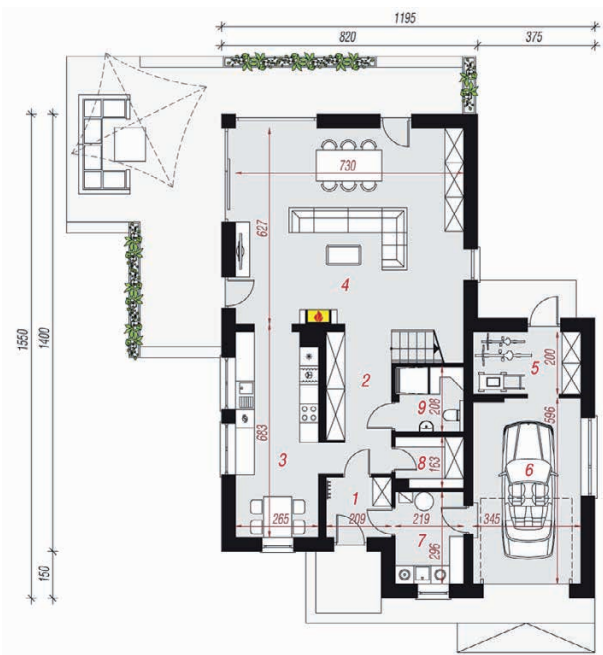
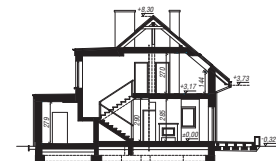
EU<sub>CO</sub> = 36 [kWh/(m<sup>2</sup>·rok)]

Zgodny z aktualnymi Warunkami Technicznymi.

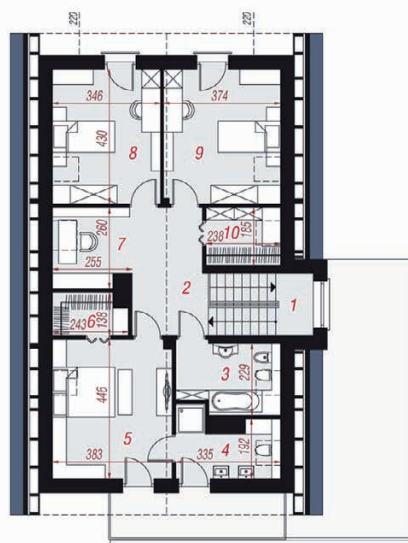
### Technologia i konstrukcja

ściany zewn.: pustak ceramiczny Porotherm 25 cm + styropian Termo Organika 20 cm + tynk; **strop:** płyta żelbetowa; **schody:** żelbetowe, dwubiegowe; **dach:** dwuspadowy, nachylenie 40 st., więźba drewniana, blacha; **kocioł:** gazowy, możliwość zamiany na paliwo stałe po adaptacji; **brama garażowa:** HÖRMANN

Do tego projektu możesz wprowadzić zmiany, na które wyrazimy bezpłatną zgodę. Więcej na [www.archon.pl](http://www.archon.pl)



PARTER



PODDASZE

### Opis pomieszczeń:

Parter (m <sup>2</sup> )	113,99	(118,65)
1. Wiatrołap	3,85	
2. Hol	9,22	
3. Kuchnia	16,78	
4. Salon + Jadalnia	46,20	(48,14)
5. Pom. gospodarcze	4,66	(6,68)
6. Garaż	20,06	
7. Kotłownia	6,28	
8. Spiżarnia	3,29	
9. Łazienka	3,65	(4,35)

Poddasze (m <sup>2</sup> )	79,24	(89,34)
1. Schody	6,55	
2. Korytarz	9,32	(7,10)
3. Łazienka	6,07	(7,07)
4. Łazienka	5,16	(5,99)
5. Pokój	14,70	(16,66)
6. Garderoba	2,36	(2,95)
7. Gabinet	5,13	(6,26)
8. Pokój	12,68	(14,57)
9. Pokój	13,84	(15,73)
10. Garderoba	3,43	(4,24)

### Stylizacja



Zobacz dostępne wersje oraz projekty dodatkowych instalacji do projektu na [www.archon.pl](http://www.archon.pl)