



Dom w liatrach

133,44 m² + kotłownia 6,81 m²
+ garaż 19,07 m²

Dom jednorodzinny
5 pokoi, kuchnia, spiżarnia, 2 łazienki, kotłownia,
pralnia, garderoby

min. wymiary działki: 19,50 x 19,00 m
po adaptacji:* 15,50 x 19,00 m

*Likwidacja okien w elewacjach bocznych, skrócenie okapów, modyfikacja okien pościelowych.

powierzchnia podłóg: (177,18) m²
powierzchnia zabudowy: 119,26 m²
kubatura: 798,05 m³
wysokość budynku: 8,53 m
wysokość kondygnacji: 2,70 m



Dodatkowe informacje oraz zdjęcia z realizacji na www.archon.pl



elewacja wejściowa

elewacja boczna

elewacja ogrodowa

elewacja boczna

Technologia i konstrukcja

ściany zewn.: bloczek z betonu komórkowego SOLBET 24 cm + styropian Termo Organika 20 cm + tynk; **strop:** płyta żelbetowa; **schody:** żelbetowe, trójbiegowe; **dach:** dwuspadowy, nachylenie 42 st., więźba drewniana, dachówka ceramiczna; **kocioł:** na paliwo stałe + alternatywnie gazowy; **brama garażowa:** HÖRMANN

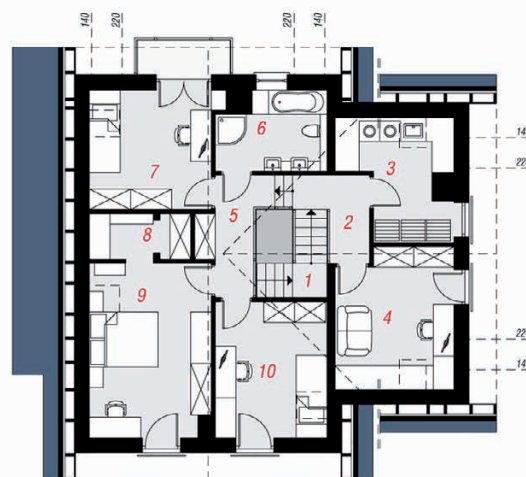
Do tego projektu możesz wprowadzić zmiany, na które wyrazimy bezpłatną zgodę. Więcej na www.archon.pl



PARTER



PODDASZE



Opis pomieszczeń:

Parter (m ²)	83,98	(87,50)
1. Wiatrołap	5,09	
2. Spiżarnia	1,28	
3. Kuchnia	10,00	
4. Salon + Jadalnia	32,74	
5. Hol	4,30	(7,82)
6. Łazienka	4,69	
7. Kotłownia	6,81	
8. Garaż	19,07	

Poddasze (m ²)	75,34	(89,68)
1. Schody	5,23	(5,23)
2. Hol	3,12	(3,12)
3. Pralnia	5,98	(9,43)
4. Pokój	9,97	(13,42)
5. Hol	5,42	(5,42)
6. Łazienka	5,58	(6,70)
7. Pokój	10,63	(12,31)
8. Garderoba	3,01	(3,63)
9. Pokój	15,10	(17,55)
10. Pokój	11,30	(12,87)

Zobacz dostępne wersje oraz projekty dodatkowych instalacji do projektu na www.archon.pl