



Dom w świetliku (G2N)

150,96 m² + kotłownia 4,33 m²
+ garaż 38,02 m²

Dom jednorodzinny
5 pokoi, kuchnia, 2 łazienki, kotłownia, garderoby

min. wymiary działki: 19,97 x 22,12 m
po adaptacji:* 18,97 x 22,12 m

*Likwidacja wykusza.

powierzchnia podłóg: (203,90) m²
powierzchnia zabudowy: 150,77 m²
powierzchnia dachu: 246,00 m²
kubatura: 967,37 m³
wysokość budynku: 9,18 m
wysokość kondygnacji: 2,70 m

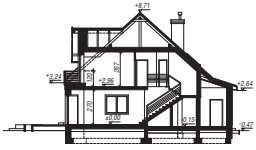
EP(gaz) = 70 EU_{CO} = 33 [kWh/(m²·rok)]

Zgodny z NOWYMI PRZEPISAMI 2017 r.

Technologia i konstrukcja

ściany zewn.: pustak ceramiczny Porotherm 25 cm + styropian Termo Organika 20 cm + tynk; **strop:** płyta żelbetowa; **schody:** żelbetowe, dwubiegowe; **dach:** dwuspadowy, nachylenie 42 st., więźba drewniana, dachówka ceramiczna; **kocioł:** gazowy; **brama garażowa:** HÖRMANN

Do tego projektu możesz wprowadzić zmiany, na które wyrazimy bezpłatną zgodę. Więcej na www.archon.pl



Dodatkowe informacje oraz zdjęcia z realizacji na www.archon.pl



elevacja wejściowa



elevacja boczna



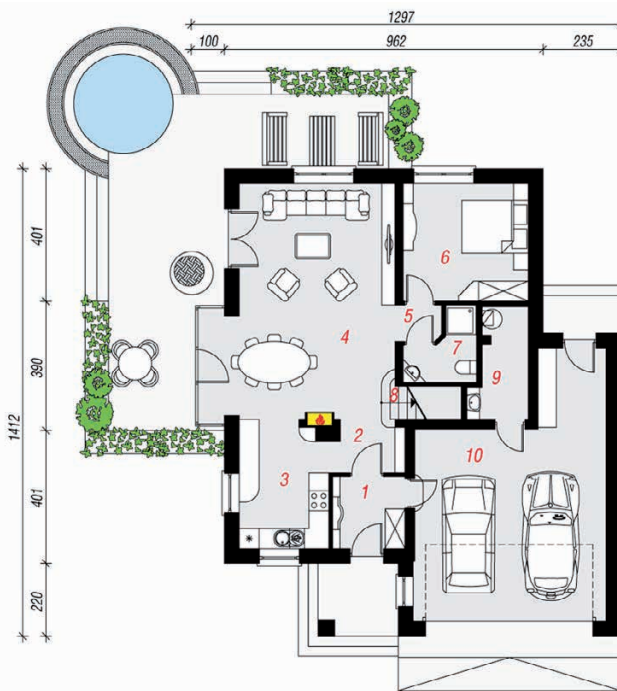
elevacja ogrodowa



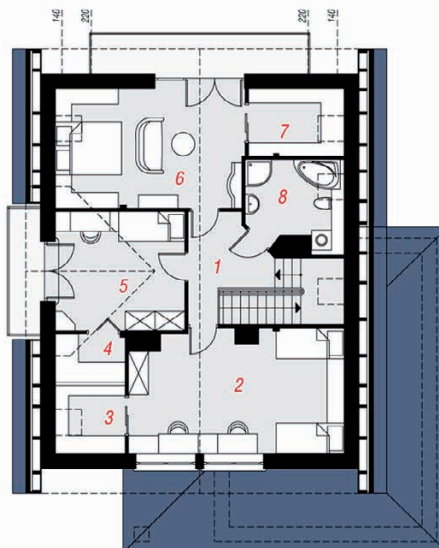
elevacja boczna



PARTER



PODDASZE



Opis pomieszczeń:

| Parter (m ²) | 116,09 | (116,62) |
|--------------------------|--------|----------|
| 1. Wiatrołap | 4,56 | |
| 2. Hol | 3,32 | |
| 3. Kuchnia | 9,96 | |
| 4. Salon + Jadalnia | 35,95 | |
| 5. Przedpokój | 1,47 | |
| 6. Pokój | 13,09 | |
| 7. Łazienka | 3,45 | |
| 8. Schody | 1,94 | |
| 9. Kotłownia | 4,33 | (4,86) |
| 10. Garaż | 38,02 | |

| Poddasze (m ²) | 77,22 | (87,28) |
|----------------------------|-------|---------|
| 1. Hol i schody | 10,18 | |
| 2. Pokój | 20,68 | (23,09) |
| 3. Garderoba | 2,91 | (4,22) |
| 4. Garderoba | 2,03 | (2,94) |
| 5. Pokój | 13,71 | (13,78) |
| 6. Pokój | 17,84 | (20,13) |
| 7. Garderoba | 4,40 | (5,68) |
| 8. Łazienka | 5,47 | (7,26) |

Zobacz dostępne wersje oraz projekty dodatkowych instalacji do projektu na www.archon.pl

