



Dom w świetliku (G2N)

PEŁNOBRANŻOWE ODBICIE LUSTRZANE

150,96 m² + kotłownia 4,33 m²
+ garaż 38,02 m²

Dom jednorodzinny
5 pokoi, kuchnia, 2 łazienki, kotłownia, garderoby

min. wymiary działki: 19,97 x 22,12 m
po adaptacji:* 18,97 x 22,12 m

*Likwidacja wykusza.

powierzchnia podłóg: (203,90) m²
powierzchnia zabudowy: 150,77 m²
powierzchnia dachu: 246,00 m²
kubatura: 967,37 m³
wysokość budynku: 9,18 m
wysokość kondygnacji: 2,70 m

EP(gaz) = 70 EU_{CO} = 33 [kWh/(m²·rok)]

Zgodny z NOWYMI PRZEPISAMI 2017 r.

Technologia i konstrukcja

ściany zewn.: pustak ceramiczny Porotherm 25 cm + styropian Termo Organika 20 cm + tynk; **strop:** płyta żelbetowa; **schody:** żelbetowe, dwubiegowe; **dach:** dwuspadowy, nachylenie 42 st., więźba drewniana, dachówka ceramiczna; **kocioł:** gazowy; **brama garażowa:** HÖRMANN

Do tego projektu możesz wprowadzić zmiany, na które wyrazimy bezpłatną zgodę. Więcej na www.archon.pl

Dodatkowe informacje oraz zdjęcia z realizacji na www.archon.pl



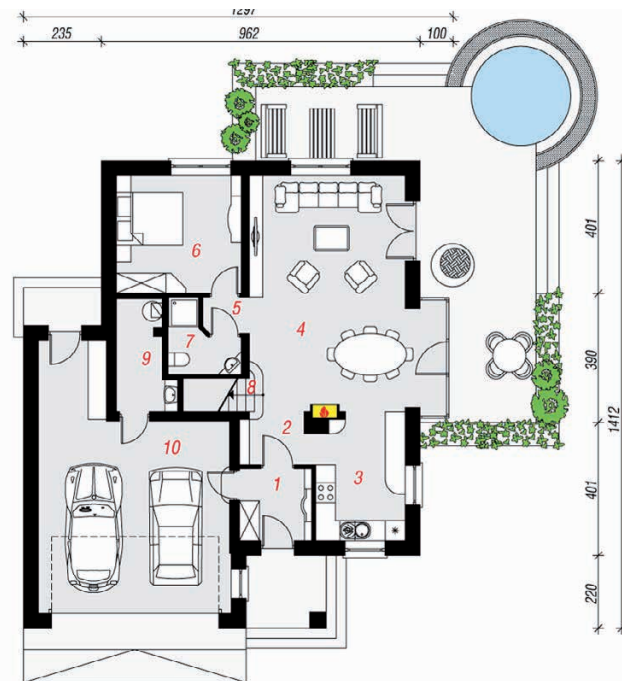
elevacja wejściowa

elevacja boczna

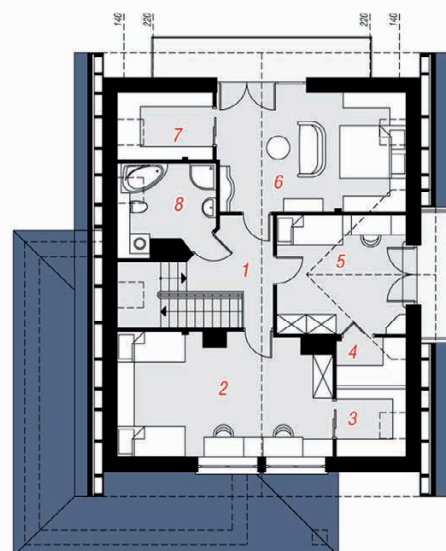
elevacja ogrodowa

elevacja boczna

PARTER



PODDASZE



Opis pomieszczeń:

Parter (m ²)	116,09	(116,62)
1. Wiatrołap	4,56	
2. Hol	3,32	
3. Kuchnia	9,96	
4. Salon + Jadalnia	35,95	
5. Przedpokój	1,47	
6. Pokój	13,09	
7. Łazienka	3,45	
8. Schody	1,94	
9. Kotłownia	4,33	(4,86)
10. Garaż	38,02	

Poddasze (m ²)	77,22	(87,28)
1. Hol i schody	10,18	
2. Pokój	20,68	(23,09)
3. Garderoba	2,91	(4,22)
4. Garderoba	2,03	(2,94)
5. Pokój	13,71	(13,78)
6. Pokój	17,84	(20,13)
7. Garderoba	4,40	(5,68)
8. Łazienka	5,47	(7,26)

Zobacz dostępne wersje oraz projekty dodatkowych instalacji do projektu na www.archon.pl

