

Dom jednorodzinny z poddaszem użytkowym
5 pokoi, 1 kuchnia, 2 łazienki, spiżarnia, kotłownia,
pralnia, garderoby, pomieszczenie gospodarcze,
garaż

powierzchnia domu: 128,84 m²
(bez kotłowni, garażu)

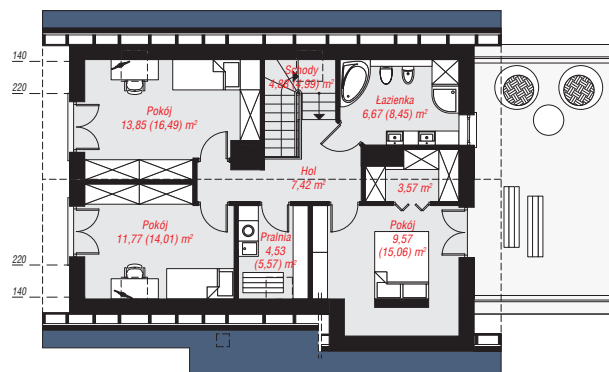
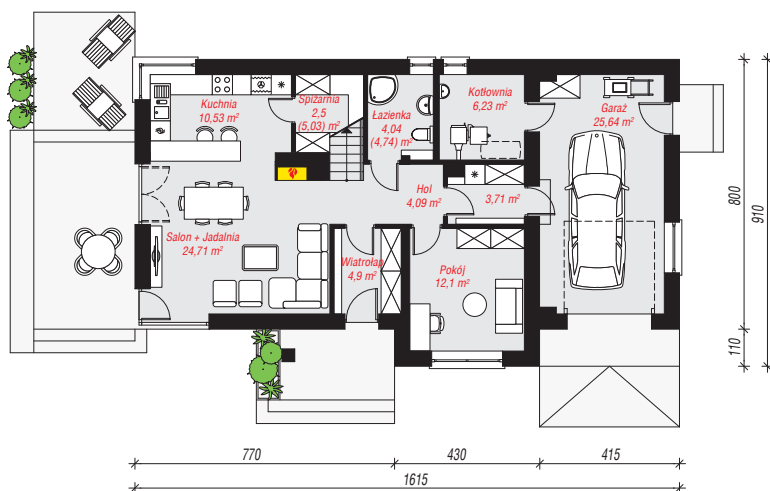
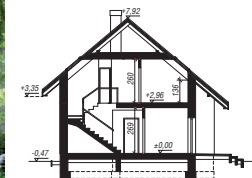
powierzchnia garażu: 25,64 m²
powierzchnia kotłowni: 6,23 m²

powierzchnia zabudowy: 134,94 m²
powierzchnia podłóg: 177,24 m²
kubatura: 810,79 m³
wysokość budynku: 8,39 m
powierzchnia dachu: 188,40 m²

min. wymiary działki: 17,10 x 24,15 m
po adaptacji*: 24,15 x 14,60 m
(Likwidacja okien na elewacji tylnej. Przeniesienie okna kuchennego narożnego na elewację boczną. Skrócenie okapu.)

Technologia i konstrukcja

ściany: pustak ceramiczny Porotherm 25 cm, styropian Termo Organika 20 cm, tynk; **strop:** płyta żelbetowa;
ścianka kolankowa: 135 cm; **dach:** dwuspadowy, nachylenie 40 st., więźba drewniana, dachówka ceramiczna, okno dachowe 3; **kocioł:** na paliwo stałe + alternatywnie gazowy



PARTER: 98,45 (101,68) m²

PODDASZE: 62,26 (75,56) m²



Do projektu możesz wprowadzić zmiany,
na które wyrazimy bezpłatną zgodę.

Zobacz dostępne wersje projektu,
wizualizacje wnętrz i zdjęcia z realizacji
na www.archon.pl