

# Dom w czarnuszce 3

PEŁNOBRANŻOWE ODBICIE LUSTRZANE

Dom jednorodzinny z poddaszem użytkowym  
5 pokoi, 1 kuchnia, 2 łazienki, spiżarka, kotłownia,  
pralnia, garaż, strych

**powierzchnia domu:** 171,41 m<sup>2</sup>  
(bez kotłowni, garażu, strychu)

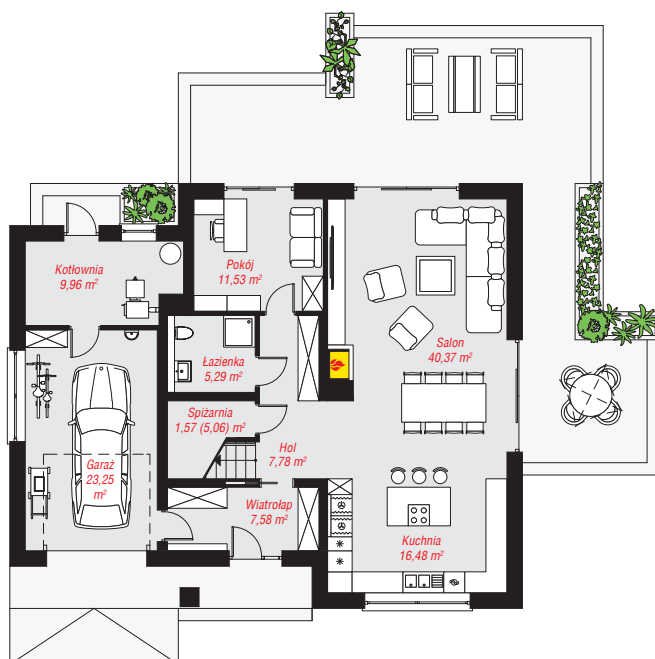
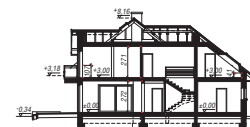
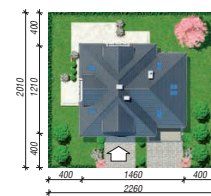
powierzchnia garażu: 23,25 m<sup>2</sup>  
powierzchnia strychu: 8,22 m<sup>2</sup>  
powierzchnia kotłowni: 9,96 m<sup>2</sup>

powierzchnia zabudowy: 166,22 m<sup>2</sup>  
powierzchnia podłóg: 260,05 m<sup>2</sup>  
kubatura: 1 027,34 m<sup>3</sup>  
wysokość budynku: 8,50 m  
powierzchnia dachu: 285,90 m<sup>2</sup>

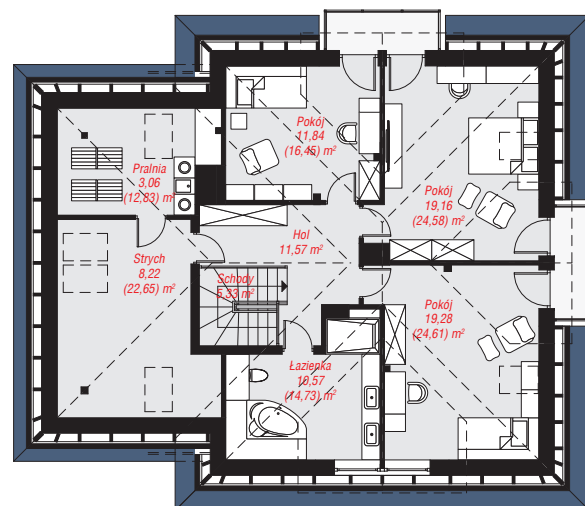
min. wymiary działki: 20,10 x 22,60 m  
po adaptacji\*: 21,60 x 20,10 m  
(Likwidacja okien w ścianie bocznej garażu i okien  
połączeniowych na strychu.)

## Technologia i konstrukcja

**ściany:** bloczek z betonu komórkowego SOLBET 24 cm  
, styropian Termo Organika 20 cm, tynk; **strop:** płyta  
żelbetowa; **ścianka kolankowa:** 107 cm; **dach:**  
czterospadowy, nachylenie 38 st., więźba drewniana,  
dachówka ceramiczna, okno dachowe 3; **kocioł:** na  
paliwo stałe + alternatywnie gazowy



PARTER: 123,81 (127,30) m<sup>2</sup>



PODDASZE: 89,03 (132,75) m<sup>2</sup>



Do projektu możesz wprowadzić zmiany,  
na które wyrazimy bezpłatną zgodę.

Zobacz dostępne wersje projektu,  
wizualizacje wnętrz i zdjęcia z realizacji  
na [www.archon.pl](http://www.archon.pl)