



Dom w cytryńcach (G2)

PEŁNOBRANŻOWE ODBICIE LUSTRZANE

104,45 m² + kotłownia 4,34 m²
+ garaż 36,07 m²

Dom jednorodzinny
4 pokoje, kuchnia, spiżarnia, 2 łazienki, kotłownia,
pralnia, garderoby

min. wymiary działki: 15,70 x 25,20m

powierzchnia podłóg: (156,11) m²
powierzchnia zabudowy: 130,54 m²
powierzchnia dachu: 166,30 m²
kubatura: 770,95 m³
wysokość budynku: 8,32 m
wysokość kondygnacji: 2,70 m

EP_(paliwo stałe) = 94 EP_(gaz) = 80 EP_(pellet) = 30
EU_{CO2+W} = 43 [kWh/(m²·rok)]

Dodatkowe informacje oraz zdjęcia z realizacji na www.archon.pl



elevacja wejściowa



elevacja boczna



elevacja ogrodowa

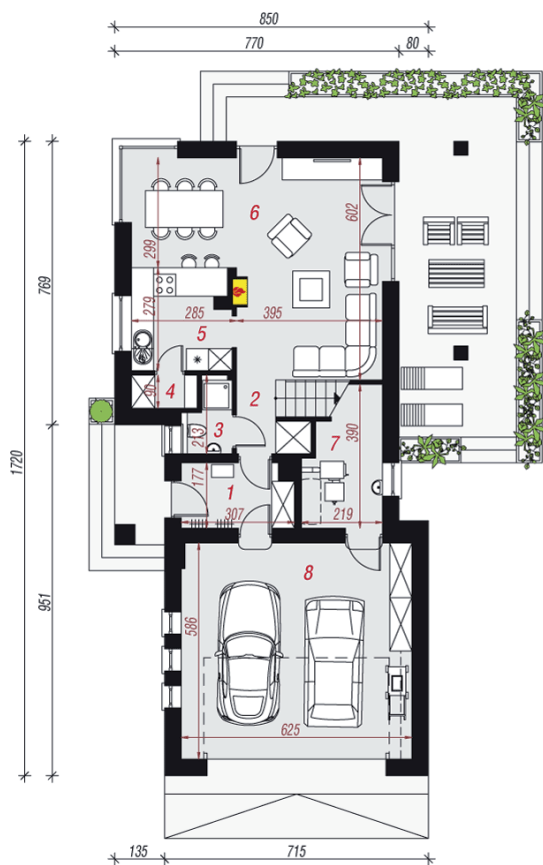


elevacja boczna

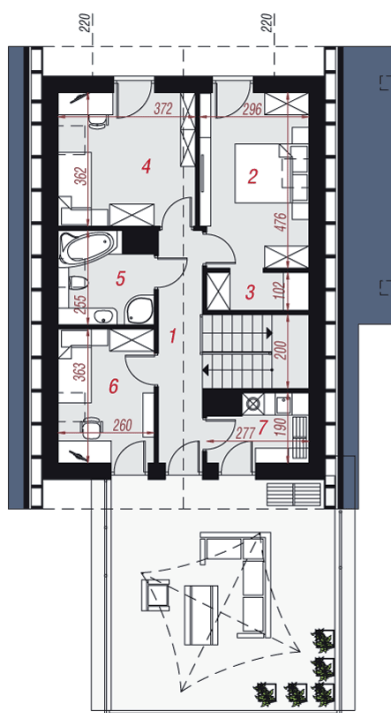
Technologia i konstrukcja

ściany zewn.: pustak ceramiczny Porotherm 25 cm + styropian Termo Organika 20 cm + tynk; **strop:** płyta żelbetowa; **schody:** żelbetowe, dwubiegowe; **dach:** dwuspadowy, nachylenie 40 st.; **kocioł:** na paliwo stałe + alternatywnie gazowy; **brama garażowa:** HÖRMANN

Do tego projektu możesz wprowadzić zmiany, na które wyrazimy bezpłatną zgodę. Więcej na www.archon.pl



PARTER

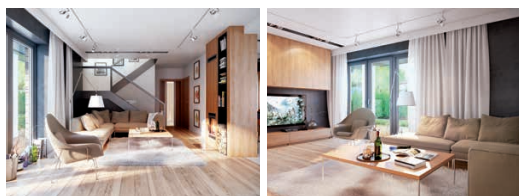


PODDASZE

Opis pomieszczeń:

Parter (m ²)	90,92	(94,29)
1. Wiatrołap	5,02	
2. Hol	2,70	(2,87)
3. Łazienka	2,22	
4. Spiżarnia	1,48	
5. Kuchnia	7,33	
6. Salon + Jadalnia	31,76	
7. Kotłownia	4,34	(7,54)
8. Garaż	36,07	

Poddasze (m ²)	53,94	(61,82)
1. Hol i schody	12,86	(12,86)
2. Pokój	11,41	(13,57)
3. Garderoba	2,23	(2,68)
4. Pokój	11,54	(13,17)
5. Łazienka	4,73	(5,88)
6. Pokój	7,55	(9,19)
7. Pralnia	3,62	(4,47)



Zobacz dostępne wersje oraz projekty dodatkowych instalacji do projektu na www.archon.pl