

# Dom w liatrach

PEŁNOBRANŻOWE ODBICIE LUSTRZANE

Dom jednorodzinny z poddaszem użytkowym  
5 pokoi, 1 kuchnia, 2 łazienki, spiżarka, kotłownia,  
pralnia, garderoby, garaż

**powierzchnia domu:** 133,44 m<sup>2</sup>  
(bez kotłowni, garażu)

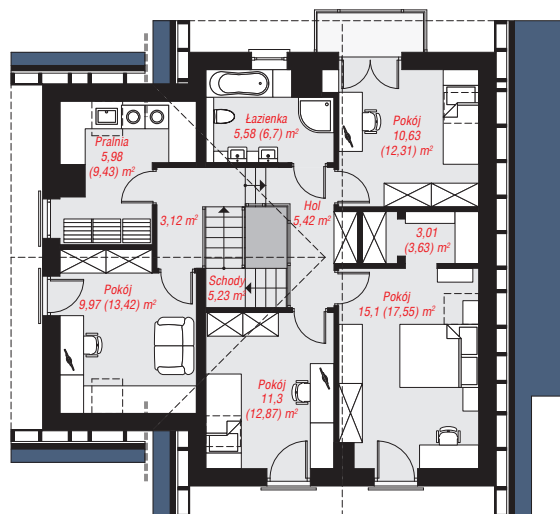
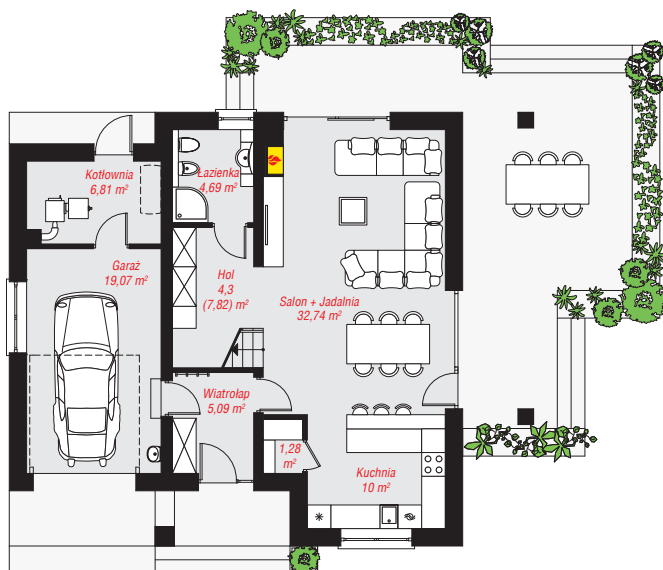
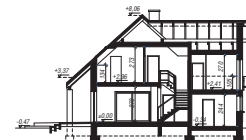
**powierzchnia garażu:** 19,07 m<sup>2</sup>  
**powierzchnia kotłowni:** 6,81 m<sup>2</sup>

powierzchnia zabudowy: 119,26 m<sup>2</sup>  
powierzchnia podłóg: 177,18 m<sup>2</sup>  
kubatura: 798,05 m<sup>3</sup>  
wysokość budynku: 8,53 m  
powierzchnia dachu: 227,80 m<sup>2</sup>

min. wymiary działki: 19,00 x 19,50 m  
po adaptacji\*: 14,50 x 19,00 m  
(Likwidacja okien w elewacjach bocznych, skrócenie  
okapów, likwidacja okien połaciowych na elewacji bocznej.)

## Technologia i konstrukcja

**ściany:** bloczek z betonu komórkowego SOLBET 24 cm  
, styropian Termo Organika 20 cm, tynk; **strop:** płyta  
żelbetowa; **ścianka kolankowa:** 134 cm; **dach:**  
dwuspadowy, nachylenie 42 st., więźba drewniana,  
dachówka ceramiczna, okno dachowe 3; **kocioł:** na  
paliwo stałe + alternatywnie gazowy



Do projektu możesz wprowadzić zmiany,  
na które wyrazimy bezpłatną zgodę.

Zobacz dostępne wersje projektu,  
wizualizacje wnętrz i zdjęcia z realizacji  
na [www.archon.pl](http://www.archon.pl)