

# Dom w żurawkach 5

Dom jednorodzinny z poddaszem użytkowym 6 pokoi, 1 kuchnia, 2 łazienki, spiżarka, kotłownia, pralnia, garderoby, garaż

**powierzchnia domu:** 119,87 m<sup>2</sup>  
(bez kotłowni, garażu)

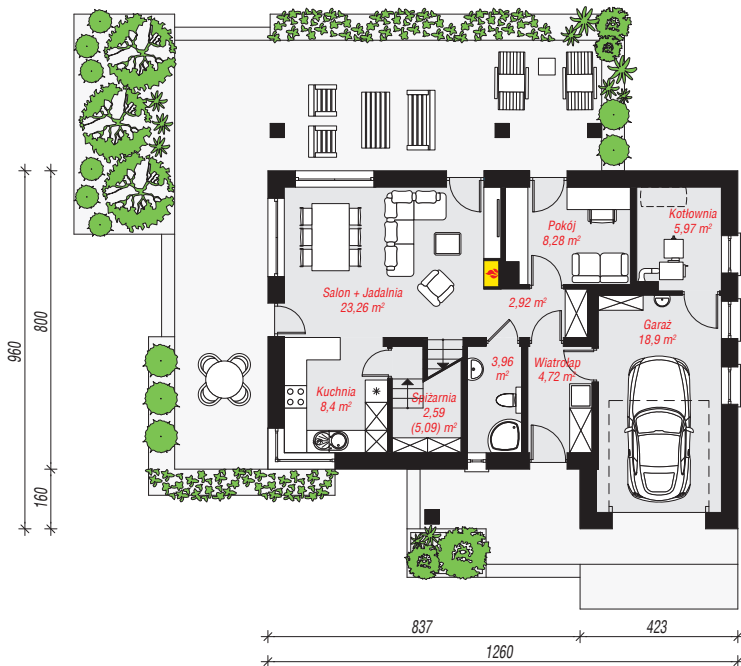
**powierzchnia garażu:** 18,90 m<sup>2</sup>  
**powierzchnia kotłowni:** 5,97 m<sup>2</sup>

powierzchnia zabudowy: 108,46 m<sup>2</sup>  
powierzchnia podłóg: 162,21 m<sup>2</sup>  
kubatura: 695,40 m<sup>3</sup>  
wysokość budynku: 8,29 m  
powierzchnia dachu: 212,60 m<sup>2</sup>

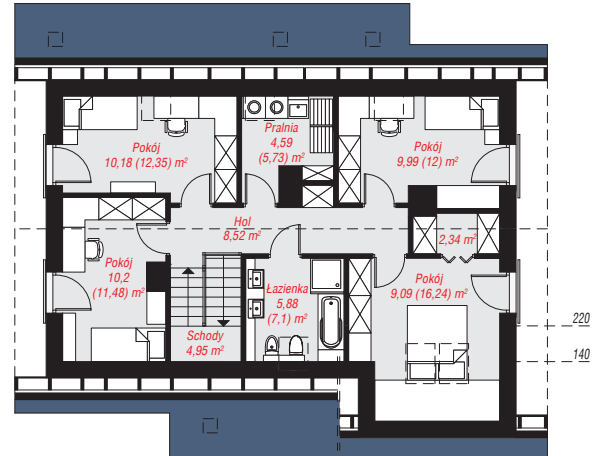
min. wymiary działki: 17,60 x 20,60 m

## Technologia i konstrukcja

**ściany:** bloczek z betonu komórkowego SOLBET 24 cm, stropian Termo Organika 20 cm, tynk; **strop:** płyta żelbetowa; **ścianka kolankowa:** 140 cm; **dach:** dwuspadowy, nachylenie 40 st., więźba drewniana, dachówka ceramiczna, okno dachowe 3; **kocioł:** na paliwo stałe + alternatywnie gazowy



**PARTER:** 79,00 (81,50) m<sup>2</sup>



**PODDASZE:** 65,74 (80,71) m<sup>2</sup>



Do projektu możesz wprowadzić zmiany, na które wyrazimy bezpłatną zgodę.

Zobacz dostępne wersje projektu, wizualizacje wnętrz i zdjęcia z realizacji na [www.archon.pl](http://www.archon.pl)