



# Dom w klematisach 16 (B)

129,83 m<sup>2</sup> + kotłownia 3,72 m<sup>2</sup>  
+ garaż 20,72 m<sup>2</sup>

Dom do zabudowy bliźniaczej  
5 pokoi, kuchnia, 2 łazienki, kotłownia, garderoba

min. wymiary działki: 13,66 x 20,86 m  
po adaptacji:\* 10,26 x 20,86 m

\*Likwidacja wykusza i okien w ścianie bocznej,  
doprojektowanie okien dachowych, skrócenie okapów.

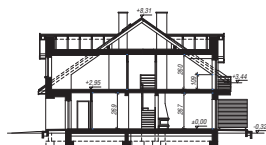
powierzchnia podłóg: (164,26) m<sup>2</sup>  
powierzchnia zabudowy: 112,22 m<sup>2</sup>  
powierzchnia dachu: 169,30 m<sup>2</sup>  
kubatura: 738,79 m<sup>3</sup>  
wysokość budynku: 8,63 m  
wysokość kondygnacji: 2,69 m

EP = 74 EU<sub>co</sub> = 35 [kWh/(m<sup>2</sup>·rok)]

## Technologia i konstrukcja

ściany zewn.: bloczek z betonu komórkowego YTONG 24 cm + styropian Termo Organika 20 cm + tynk; strop: płyta żelbetowa; schody: żelbetowe, zabiegowe; dach: dwuspadowy, nachylenie 35 st., więźba drewniana, dachówka ceramiczna; kocioł: gazowy; brama garażowa: HÖRMANN

Do tego projektu możesz wprowadzić zmiany, na które wyrazimy bezpłatną zgodę. Więcej na [www.archon.pl](http://www.archon.pl)



Dodatkowe informacje oraz zdjęcia z realizacji na [www.archon.pl](http://www.archon.pl)



elevacja wejściowa



elevacja boczna



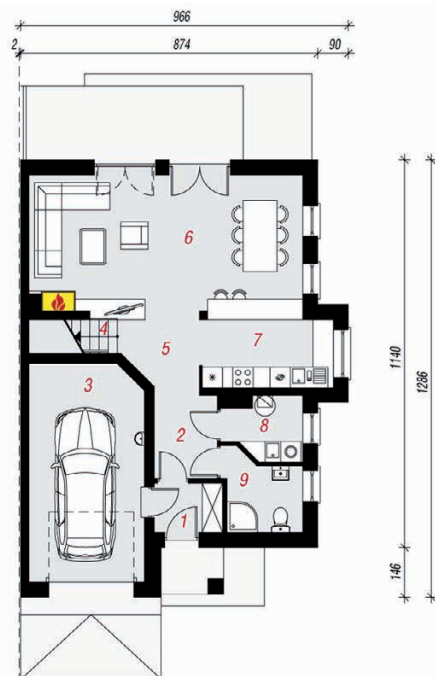
elevacja ogrodowa



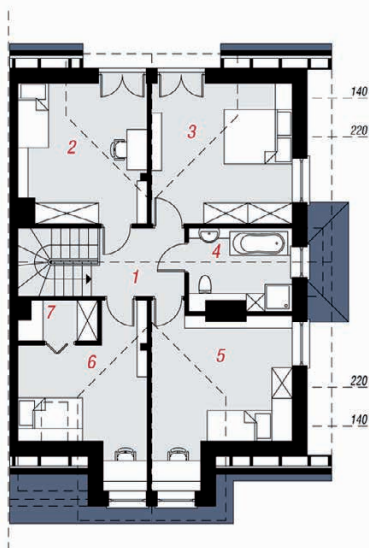
elevacja boczna



PARTER



PODDASZE



## Opis pomieszczeń:

Parter (m <sup>2</sup> )	86,42	(86,86)
1. Wiatrołap	2,76	
2. Hol	4,38	
3. Garaż	20,72	(21,16)
4. Schody	4,64	
5. Przedpokój	4,44	
6. Salon	32,68	
7. Kuchnia	8,37	
8. Kotłownia	3,72	
9. Łazienka	4,71	

Poddasze (m <sup>2</sup> )	67,85	(77,40)
1. Hol	5,15	
2. Pokój	12,86	(14,98)
3. Pokój	14,49	(16,81)
4. Łazienka	6,84	
5. Pokój	14,57	(17,22)
6. Pokój	11,49	(13,95)
7. Garderoba	2,45	

Zobacz dostępne wersje oraz projekty dodatkowych instalacji do projektu na [www.archon.pl](http://www.archon.pl)