

Dom w amarantusach 5 (T)

Dom jednorodzinny parterowy
5 pokoi, 1 kuchnia, 1 łazienka, spiżarka, jadalnia,
toaleta, kotłownia, pralnia, garderoby

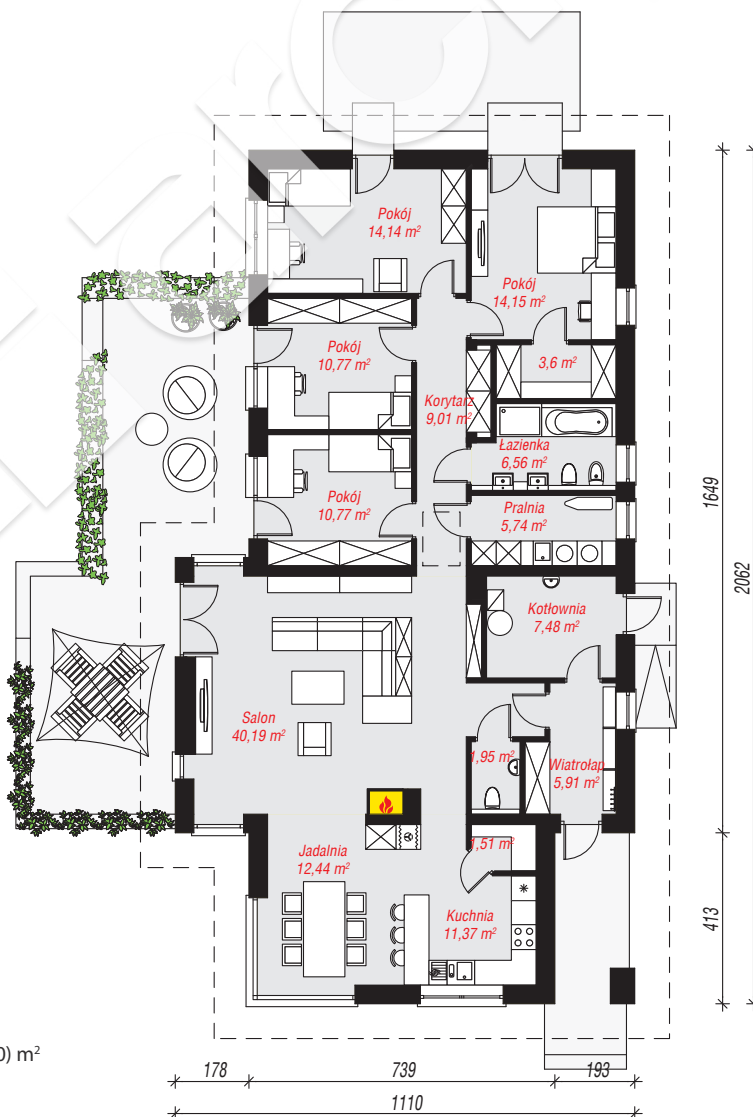
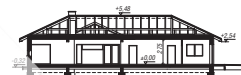
powierzchnia domu: 148,11 m²
(bez kotłowni)

powierzchnia kotłowni: 7,48 m²
powierzchnia zabudowy: 205,29 m²
powierzchnia podłóg: 155,59 m²
kubatura: 926,48 m³
wysokość budynku: 5,81 m
powierzchnia dachu: 287,00 m²

min. wymiary działki: 19,10 x 28,62 m
po adaptacji*: 28,62 x 17,32 m
(Likwidacja wykusza w salonie)

Technologia i konstrukcja

ściany: pustak ceramiczny Porotherm 25 cm, styropian Termo Organika 20 cm, tynk; **strop:** gęstożebrowy Teriva; **dach:** czterospadowy, nachylenie 25 st., więźba drewniana, dachówka ceramiczna; **kocioł:** gazowy, możliwość zamiany na paliwo stałe po adaptacji (pow. kotłowni powyżej 6m2)



Do projektu możesz wprowadzić zmiany,
na które wyrazimy bezpłatną zgodę.

Zobacz dostępne wersje projektu,
wizualizacje wnętrz i zdjęcia z realizacji
na www.archon.pl