



# Dom pod jarząbem 6 (GT)

118,75 m<sup>2</sup> + kotłownia 9,50 m<sup>2</sup>  
+ garaż 23,60 m<sup>2</sup>

Dom jednorodzinny  
4 pokoje, kuchnia, spiżarnia, łazienka, WC,  
kotłownia, pralnia, garderoby

min. wymiary działki: 27,22 x 19,12 m  
po adaptacji:\* 25,42 x 19,12 m

\*Likwidacja wykusza oraz okien w garażu i kotłowni.

powierzchnia podłóg: (151,85) m<sup>2</sup>  
powierzchnia zabudowy: 194,30 m<sup>2</sup>  
powierzchnia dachu: 272,50 m<sup>2</sup>  
kubatura: 984,05 m<sup>3</sup>  
wysokość budynku: 7,11 m  
wysokość kondygnacji: 2,69 m

EP = 80 EU<sub>CO</sub> = 36 [kWh/(m<sup>2</sup>·rok)]

Projekt zgodny z NOWYMI  
Warunkami Technicznymi 2017 r.

## Technologia i konstrukcja

**ściany zewn.:** pustak ceramiczny Porotherm 25 cm + styropian Termo Organika 20 cm + tynk;  
**strop:** gęstożebrowy Teriva; **dach:** czterospadowy, nachylenie 30 st., więźba drewniana, dachówka ceramiczna; **kocioł:** na paliwo stałe + alternatywnie gazowy; **brama garażowa:** HÖRMANN

Do tego projektu możesz wprowadzić zmiany, na które wyrazimy bezpłatną zgodę. Więcej na [www.archon.pl](http://www.archon.pl)



Dodatkowe informacje oraz zdjęcia z realizacji na [www.archon.pl](http://www.archon.pl)



elevacja wejściowa



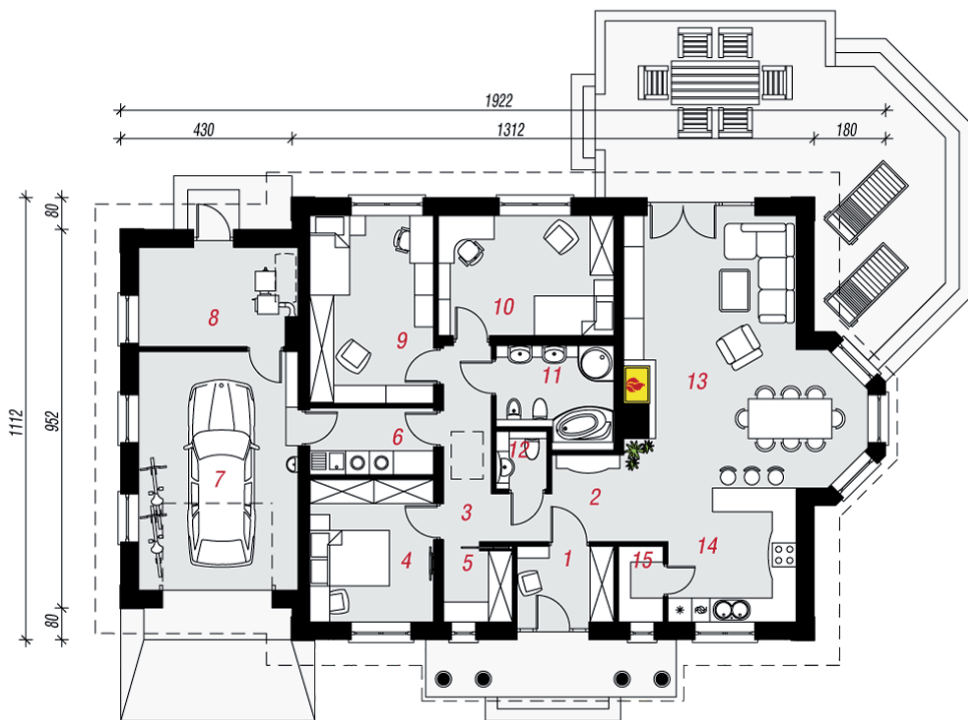
elevacja boczna



elevacja ogrodowa



elevacja boczna



PARTER

## Opis pomieszczeń:

Parter (m <sup>2</sup> )	151,85
1. Wiatrołap	4,45
2. Hol	5,81
3. Korytarz	7,48
4. Pokój	10,87
5. Garderoba	2,96
6. Pralnia	5,03
7. Garaż	23,60
8. Kotłownia	9,50
9. Pokój	14,37
10. Pokój	13,02
11. Łazienka	6,74
12. Toaleta	1,75
13. Salon + Jadalnia	33,41
14. Kuchnia	10,85
15. Spiżarnia	2,01

Zobacz dostępne wersje oraz projekty dodatkowych instalacji do projektu na [www.archon.pl](http://www.archon.pl)