



# Dom w amarantusach 5 (T)

PEŁNOBRANŻOWE ODBICIE LUSTRZANE

148,03 m<sup>2</sup> + kotłownia 7,48 m<sup>2</sup>

Dom jednorodzinny  
5 pokoi, kuchnia, spiżarnia, jadalnia, łazienka, WC,  
kotłownia, pralnia, garderoby

min. wymiary działki: 28,62 x 19,10 m  
po adaptacji:\* 28,62 x 17,32 m

\*Likwidacja wykusza w salonie

powierzchnia podłóg: (155,51) m<sup>2</sup>  
powierzchnia zabudowy: 205,29 m<sup>2</sup>  
powierzchnia dachu: 287,00 m<sup>2</sup>  
kubatura: 926,48 m<sup>3</sup>  
wysokość budynku: 5,81 m  
wysokość kondygnacji: 2,75 m

EP<sub>(paliwo stałe)</sub> = 85 EP<sub>(gaz)</sub> = 75 EP<sub>(pellet)</sub> = 27  
EU<sub>CO<sub>2</sub>-W</sub> = 35 [kWh/(m<sup>2</sup>-rok)]

Dodatkowe informacje oraz zdjęcia z realizacji na [www.archon.pl](http://www.archon.pl)



elevacja wejściowa

elevacja boczna

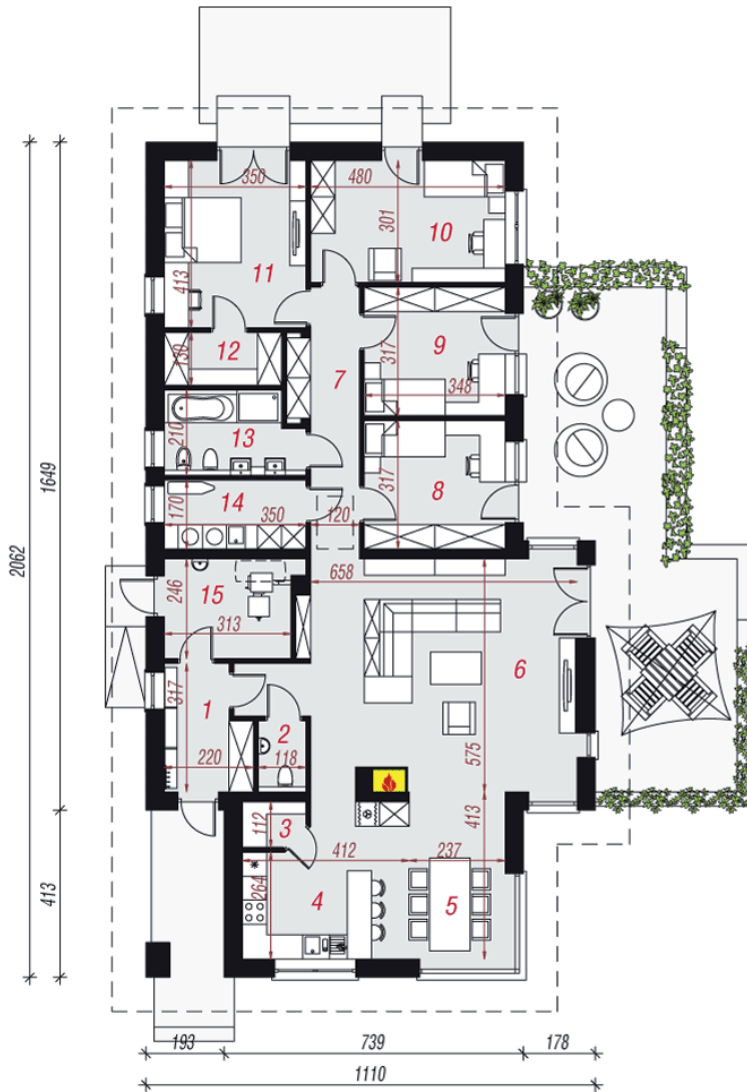
elevacja ogrodowa

elevacja boczna

## Technologia i konstrukcja

**ściany zewn.:** pustak ceramiczny Porotherm 25 cm + styropian Termo Organika 20 cm + tynk;  
**strop:** gęstożebrowy Teriva; **dach:** czterospadowy, nachylenie 25 st., ; **kocioł:** na paliwo stałe + alternatywnie gazowy

Do tego projektu możesz wprowadzić zmiany, na które wyrazimy bezpłatną zgodę. Więcej na [www.archon.pl](http://www.archon.pl)



PARTER

## Opis pomieszczeń:

Parter (m <sup>2</sup> )	155,51
1. Wiatrołap	5,91
2. Toaleta	1,95
3. Spiżarnia	1,51
4. Kuchnia	11,37
5. Jadalnia	12,44
6. Salon	40,11
7. Korytarz	9,01
8. Pokój	10,77
9. Pokój	10,77
10. Pokój	14,14
11. Pokój	14,15
12. Garderoba	3,60
13. Łazienka	6,56
14. Pralnia	5,74
15. Kotłownia	7,48

Zobacz dostępne wersje oraz projekty dodatkowych instalacji do projektu na [www.archon.pl](http://www.archon.pl)