



# Dom w hostach

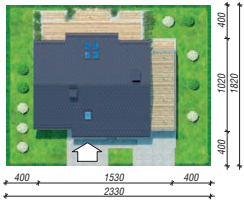
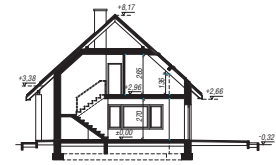
129,59 m<sup>2</sup> + kotłownia 8,02 m<sup>2</sup>  
+ garaż 20,04 m<sup>2</sup>

Dom jednorodzinny  
5 pokoi, kuchnia, spiżarnia, 2 łazienki, kotłownia, pralnia, garderoby, pomieszczenie gospodarcze

min. wymiary działki: 23,30 x 18,20 m  
po adaptacji:\* 22,30 x 17,20 m

\*Likwidacja okien w ścianie bocznej garażu, likwidacja wykusza w salonie.

powierzchnia podłóg: (173,04) m<sup>2</sup>  
powierzchnia zabudowy: 133,27 m<sup>2</sup>  
powierzchnia dachu: 189,80 m<sup>2</sup>  
kubatura: 791,03 m<sup>3</sup>  
wysokość budynku: 8,49 m  
wysokość kondygnacji: 2,70 m



Dodatkowe informacje oraz zdjęcia z realizacji na [www.archon.pl](http://www.archon.pl)



elevacja wejściowa

elevacja boczna

elevacja ogrodowa

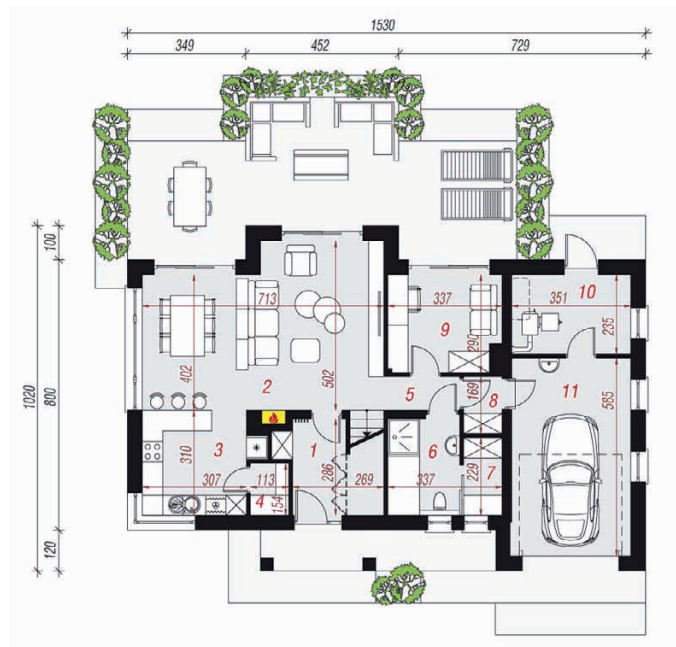
elevacja boczna

EP<sub>(paliwo stałe)</sub> = 80    EP<sub>(gaz)</sub> = 68    EP<sub>(pellelet)</sub> = 25  
EU<sub>CO</sub> = 35    [kWh/(m<sup>2</sup>·rok)]

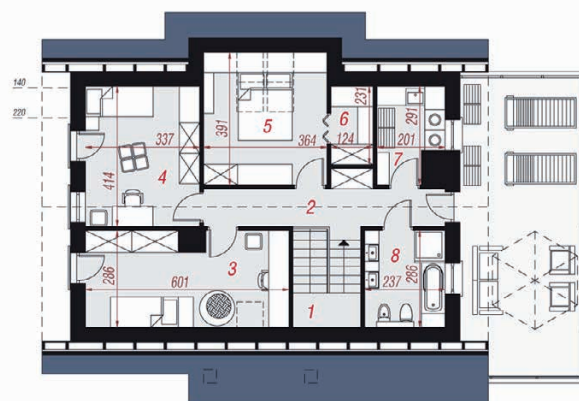
## Technologia i konstrukcja

**ściany zewn.:** błoczek z betonu komórkowego H+H 24 cm + styropian Termo Organika 20 cm + tynk; **strop:** płyta żelbetonowa; **schody:** żelbetonowe, dwubiegowe; **dach:** dwuspadowy, nachylenie 42 st.; **kocioł:** na paliwo stałe + alternatywnie gazowy; **brama garażowa:** HÖRMANN

Do tego projektu możesz wprowadzić zmiany, na które wyrazimy bezpłatną zgodę. Więcej na [www.archon.pl](http://www.archon.pl)



PARTER



PODDASZE

## Opis pomieszczeń:

Parter (m <sup>2</sup> )	97,64	(100,81)
1. Wiatrołap	5,40	(7,65)
2. Salon + Jadalnia	32,23	
3. Kuchnia	9,80	
4. Spiżarnia	1,64	
5. Hol	2,15	
6. Łazienka	5,06	(5,98)
7. Pom. gospodarcze	2,45	
8. Garderoba	1,66	
9. Pokój	9,19	
10. Kotłownia	8,02	
11. Garaż	20,04	

Poddasze (m <sup>2</sup> )	60,01	(72,23)
1. Schody	5,27	(5,27)
2. Hol	8,87	(8,87)
3. Pokój	13,48	(16,28)
4. Pokój	12,09	(13,65)
5. Pokój	8,64	(13,93)
6. Garderoba	2,16	(2,72)
7. Pralnia	4,02	(4,94)
8. Łazienka	5,48	(6,57)

