

Dom w arizemach

PEŁNOBRANŻOWE ODBICIE LUSTRZANE

Dom jednorodzinny z poddaszem użytkowym
5 pokoi, 1 kuchnia, 2 łazienki, spiżarnia, kotłownia,
garderoby, garaż

powierzchnia domu: 115,89 m²
(bez kotłowni, garażu)

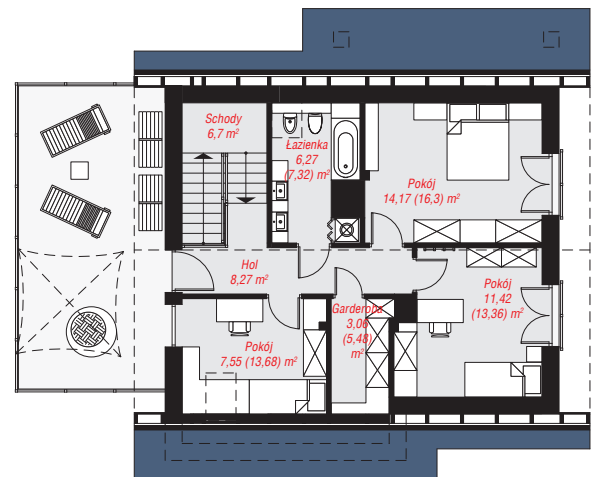
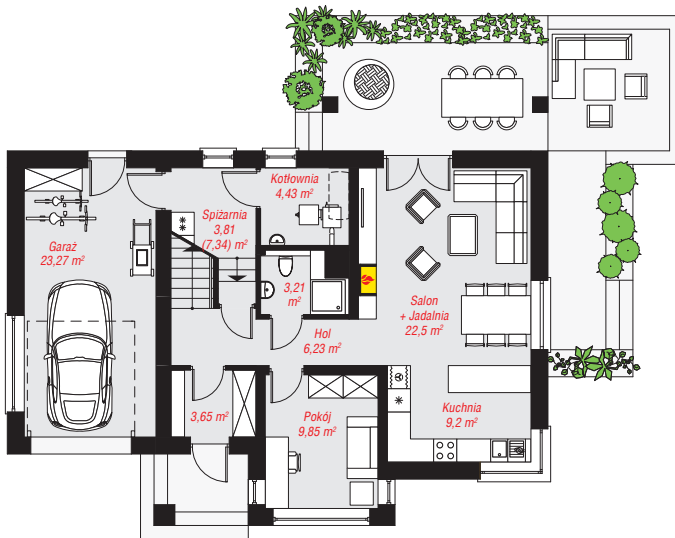
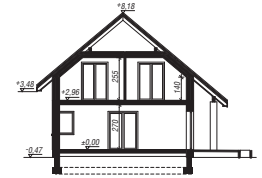
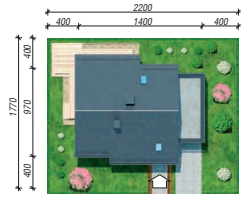
powierzchnia garażu: 23,27 m²
powierzchnia kotłowni: 4,43 m²

powierzchnia zabudowy: 124,97 m²
powierzchnia podłóg: 160,79 m²
kubatura: 759,79 m³
wysokość budynku: 8,65 m
powierzchnia dachu: 177,50 m²

min. wymiary działki: 17,70 x 22,00 m
po adaptacji*: 21,00 x 17,70 m
(Likwidacja okna w garażu.)

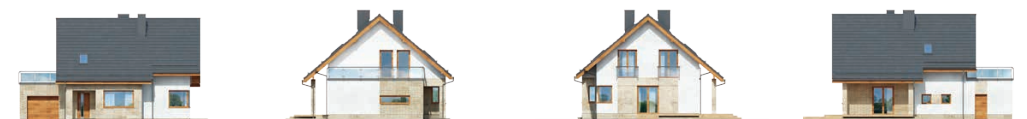
Technologia i konstrukcja

ściany: bloczek z betonu komórkowego SOLBET 24 cm, styropian Termo Organika 20 cm, tynk; **strop:** płyta żelbetowa; **ścianka kolankowa:** 140 cm; **dach:** dwuspadowy, nachylenie 40 st., więźba drewniana, dachówka ceramiczna, okno dachowe 3; **kocioł:** na paliwo stałe + alternatywnie gazowy



PARTER: 86,15 (89,68) m²

PODDASZE: 57,44 (71,11) m²



Do projektu możesz wprowadzić zmiany, na które wyrazimy bezpłatną zgodę.

Zobacz dostępne wersje projektu, wizualizacje wnętrz i zdjęcia z realizacji na www.archon.pl