



# Domek letniskowy w krokusach 2

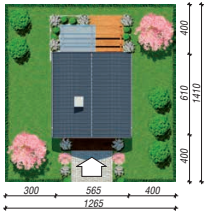
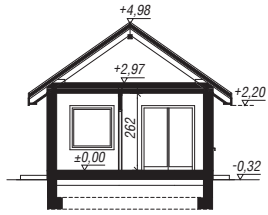
25,09 m<sup>2</sup>

Domek letniskowy  
2 pokoje, łazienka

min. wymiary działki: 12,65 x 14,10 m  
po adaptacji:\* 8,65 x 14,10 m

\*Likwidacja okna na elewacji bocznej, skrócenie okapów.

powierzchnia podłóg: (25,09) m<sup>2</sup>  
powierzchnia zabudowy: 34,94 m<sup>2</sup>  
powierzchnia dachu: 62,70 m<sup>2</sup>  
kubatura: 150,39 m<sup>3</sup>  
wysokość budynku: 5,27 m  
wysokość kondygnacji: 2,62 m



Dodatkowe informacje oraz zdjęcia z realizacji na [www.archon.pl](http://www.archon.pl)



elewacja wejściowa



elewacja boczna



elewacja ogrodowa



elewacja boczna

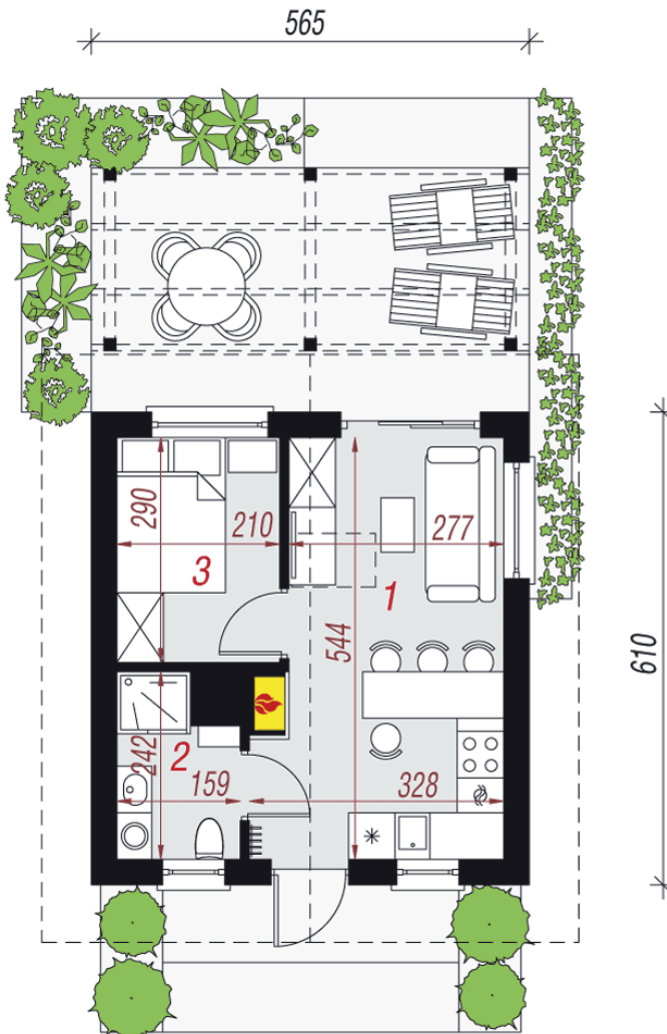
EP < 95 [kWh/(m<sup>2</sup>·rok)]

Zgodny z aktualnymi Warunkami Technicznymi.

## Technologia i konstrukcja

ściany zewn.: cegła wapienno-piaskowa SILKA  
18 cm + styropian Termo Organika 15 cm + tynk;  
strop: drewniany; dach: dwuspadowy, nachylenie  
35 st., więźba drewniana, dachówka ceramiczna

Do tego projektu możesz wprowadzić zmiany, na które wyrazimy bezpłatną zgodę. Więcej na [www.archon.pl](http://www.archon.pl)



PARTER

## Opis pomieszczeń:

Parter (m <sup>2</sup> )	25,09
1. Salon z aneksem kuchennym	15,96
2. Łazienka	3,24
3. Pokój	5,89

Zobacz dostępne wersje oraz projekty dodatkowych instalacji do projektu na [www.archon.pl](http://www.archon.pl)