



Dom w jabłonkach 9

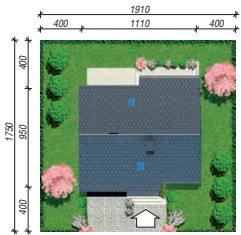
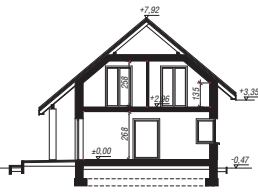
99,98 m² + kotłownia 6,00 m²
+ garaż 18,56 m²

Dom jednorodzinny
4 pokoje, kuchnia, spiżarka, 2 łazienki, kotłownia, pralnia

min. wymiary działki: 19,10 x 17,50 m
po adaptacji:* 18,10 x 17,50 m

*Likwidacja okien na elewacji bocznej, doprojektowanie okien połaciowych.

powierzchnia podłóg: (141,69) m²
powierzchnia zabudowy: 95,93 m²
powierzchnia dachu: 184,25 m²
kubatura: 623,82 m³
wysokość budynku: 8,39 m
wysokość kondygnacji: 2,68 m



■ Dodatkowe informacje oraz zdjęcia z realizacji na www.archon.pl



elewacja wejściowa

elewacja boczna

elewacja ogrodowa

elewacja boczna

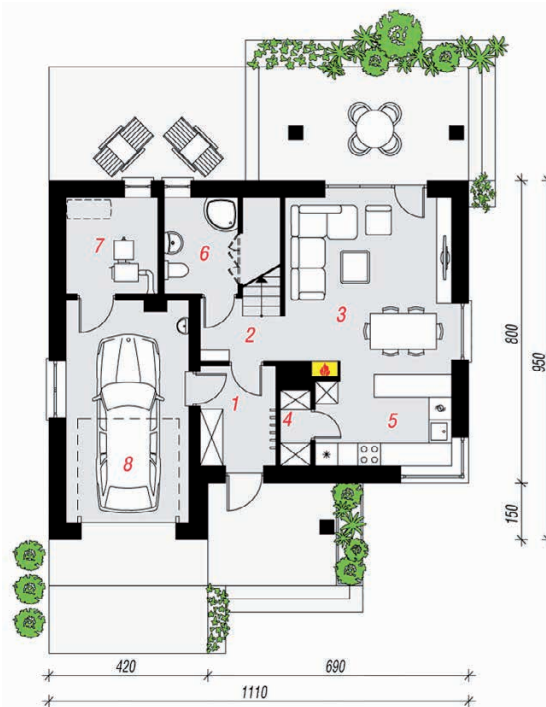
Technologia i konstrukcja

ściany zewn.: pustak ceramiczny Porotherm 25 cm + stropian Termo Organika 20 cm + tynk; **strop:** płyta żelbetowa; **schody:** żelbetowe, zabezpieczone ze spocznikiem; **dach:** dwuspadowy, nachylenie 40 st., ęźba drewniana, dachówka ceramiczna; **kocioł:** paliwo stałe + alternatywnie gazowy; **brama ırażowa:** HORMANN

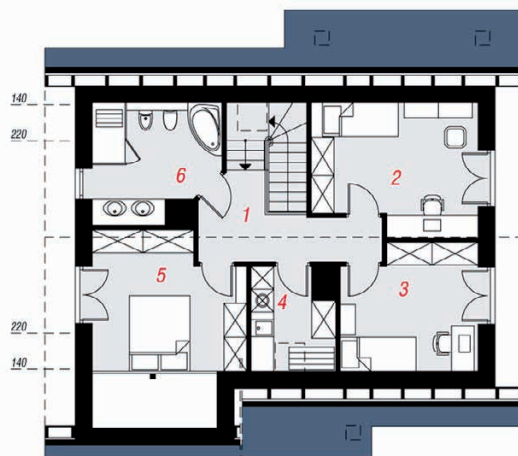
Do tego projektu możesz wprowadzić zmiany, na które wyrazimy bezpłatną zgodę. Więcej na www.archon.pl



PARTER



PODDASZE



Opis pomieszczeń:

Parter (m ²)	67,18	(70,53)
1. Wiatrołap	5,09	
2. Hol	3,19	
3. Salon + Jadalnia	20,64	
4. Spiżarnia	1,48	
5. Kuchnia	8,15	
6. Łazienka	4,07	(7,42)
7. Kotłownia	6,00	
8. Garaż	18,56	

Poddasze (m ²)	57,36	(71,16)
1. Hol i schody	12,37	(12,37)
2. Pokój	11,90	(14,13)
3. Pokój	9,49	(11,30)
4. Pralnia	4,31	(5,42)
5. Pokój	11,51	(18,43)
6. Łazienka	7,78	(9,51)

Zobacz dostępne wersje oraz projekty dodatkowych instalacji do projektu na www.archon.pl