



Dom w winobluszczu

99,57 m² + kotłownia 6,62 m²

Dom jednorodzinny
4 pokoje, kuchnia, spiżarnia, łazienka, WC,
kotłownia, pralnia, garderoby

min. wymiary działki: 23,10 x 19,00 m
po adaptacji:* 22,10 x 16,60 m

*Likwidacja okien na elewacji bocznej. Likwidacja ryzalitu w kuchni i sypialni.

powierzchnia podłóg: (106,19) m²
powierzchnia zabudowy: 140,23 m²
kubatura: 755,80 m³
wysokość budynku: 6,78 m
wysokość kondygnacji: 2,73 m

EP = 94 EU_{CO} = 44 [kWh/(m²·rok)]

Projekt zgodny z NOWYMI
Warunkami Technicznymi 2017 r.

Technologia i konstrukcja

ściany zewn.: bloczek z betonu komórkowego SOLBET 24 cm + styropian Termo Organika 20 cm + tynk; **strop:** płyta żelbetowa; **dach:** dwuspadowy, nachylenie 30 st., więźba drewniana, dachówka ceramiczna; **kocioł:** na paliwo stałe + alternatywnie gazowy

Do tego projektu możesz wprowadzić zmiany, na które wyrazimy bezpłatną zgodę. Więcej na www.archon.pl



Dodatkowe informacje oraz zdjęcia z realizacji na www.archon.pl



elewacja wejściowa



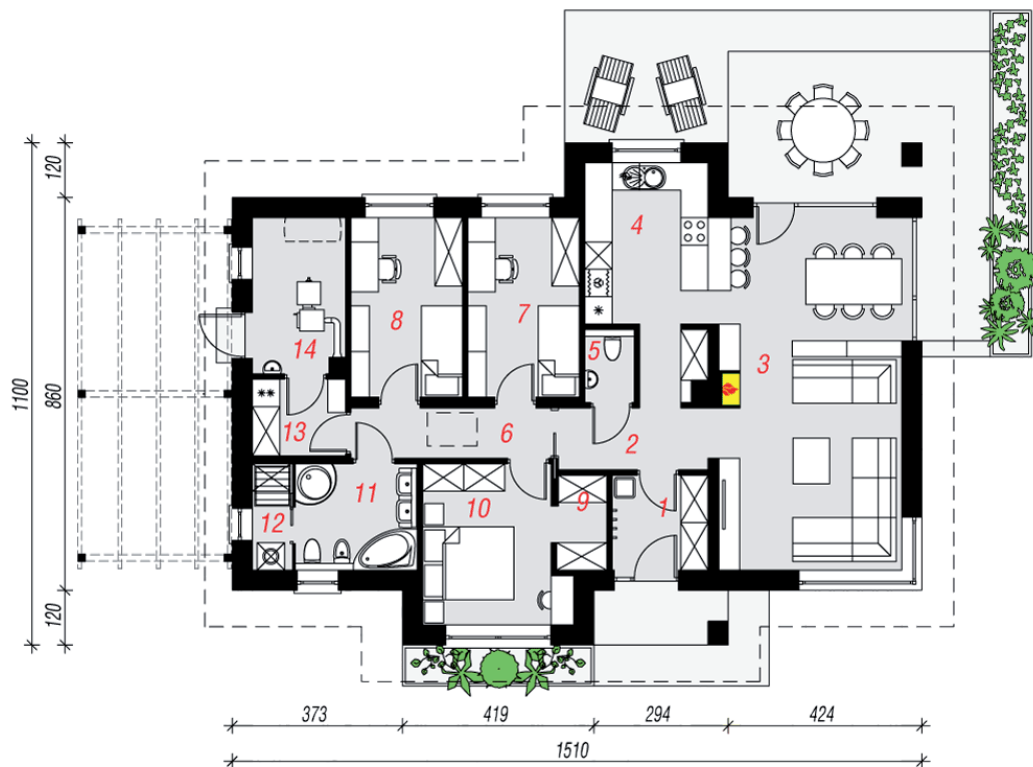
elewacja boczna



elewacja ogrodowa



elewacja boczna



PARTER

Stylizacja



Opis pomieszczeń:

Parter (m ²)	106,19
1. Wiatrołap	4,20
2. Hol	6,48
3. Salon + Jadalnia	31,05
4. Kuchnia	9,28
5. Toaleta	1,62
6. Korytarz	4,60
7. Pokój	9,34
8. Pokój	9,34
9. Garderoba	2,13
10. Pokój	10,31
11. Łazienka	6,02
12. Pralnia	1,92
13. Spiżarnia	3,28
14. Kotłownia	6,62

Zobacz projekty dodatkowych
instalacji do projektu na
www.archon.pl