



Dom w akantach 2

99,54 m² + kotłownia 9,52 m²
+ garaż 19,94 m²

Dom jednorodzinny
5 pokoi, kuchnia, 2 łazienki, kotłownia, garderoba

min. wymiary działki: 20,70 x 17,60 m
po adaptacji:* 19,70 x 17,60 m

*Likwidacja otworów okiennych i drzwi w ścianie bocznej garażu.

powierzchnia podłóg: (147,17) m²
powierzchnia zabudowy: 117,04 m²
powierzchnia dachu: 148,75 m²
kubatura: 631,40 m³
wysokość budynku: 8,21 m
wysokość kondygnacji: 2,68 m

Dodatkowe informacje oraz zdjęcia z realizacji na www.archon.pl



elevacja wejściowa

elevacja boczna

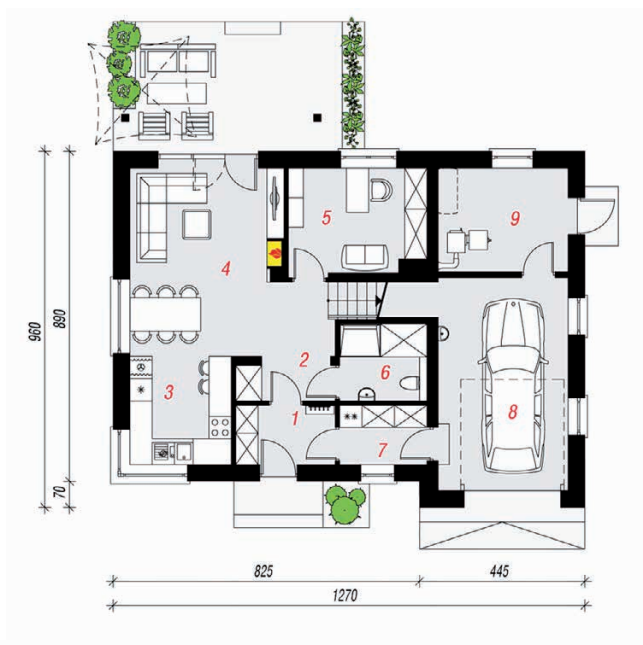
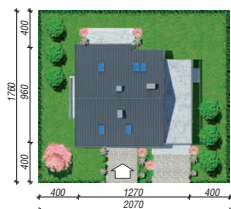
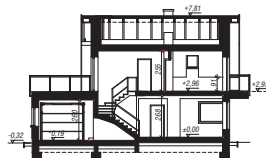
elevacja ogrodowa

elevacja boczna

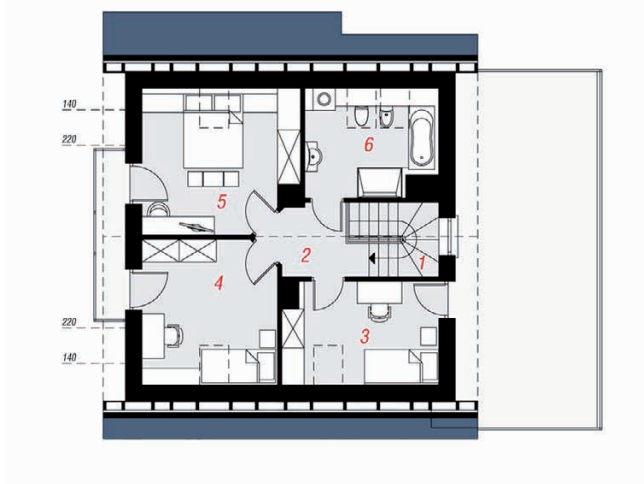
Technologia i konstrukcja

ściany zewn.: pustak ceramiczny Porotherm 25 cm + styropian Termo Organika 20 cm + tynk;
strop: płyta żelbetowa; **schody:** żelbetowe, zabiegowe; **dach:** dwuspadowy, nachylenie 40 st., więźba drewniana, dachówka ceramiczna; **kocioł:** na paliwo stałe + alternatywnie gazowy; **brama garażowa:** HÖRMANN

Do tego projektu możesz wprowadzić zmiany, na które wyrazimy bezpłatną zgodę. Więcej na www.archon.pl



PARTER



PODDASZE

Opis pomieszczeń:

Parter (m ²)	85,29	(87,96)
1. Wiatrołap	4,12	
2. Hol	5,45	
3. Kuchnia	7,80	
4. Salon	20,63	
5. Gabinet	10,20	
6. Łazienka	4,14	(4,71)
7. Garderoba	3,49	
8. Garaż	19,94	(22,04)
9. Kotłownia	9,52	

Poddasze (m ²)	43,71	(59,21)
1. Schody	4,31	(4,31)
2. Hol	4,59	(4,59)
3. Pokój	7,06	(11,22)
4. Pokój	10,16	(13,75)
5. Pokój	11,28	(15,48)
6. Łazienka	6,31	(9,86)

Zobacz projekty dodatkowych instalacji do projektu na www.archon.pl