

Dom w filodendronach (M)

PEŁNOBRANŻOWE ODBICIE LUSTRZANE

Dom jednorodzinny z poddaszem użytkowym
6 pokoi, 1 kuchnia, 2 łazienki, kotłownia, pralnia,
garderoby, garaż

powierzchnia domu: 126,88 m²
(bez kotłowni, garażu)

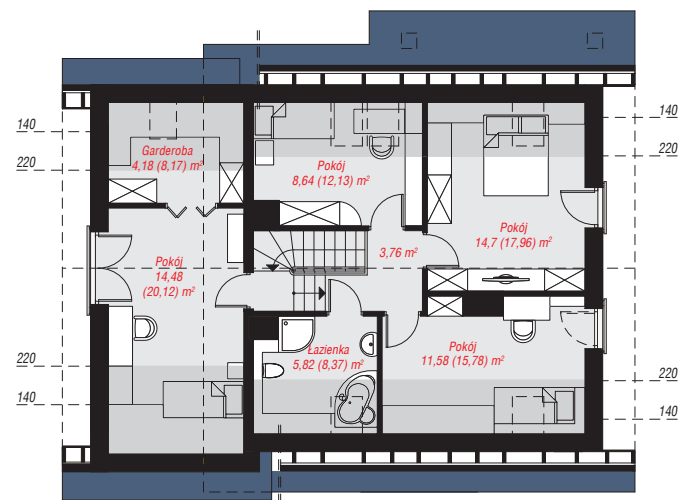
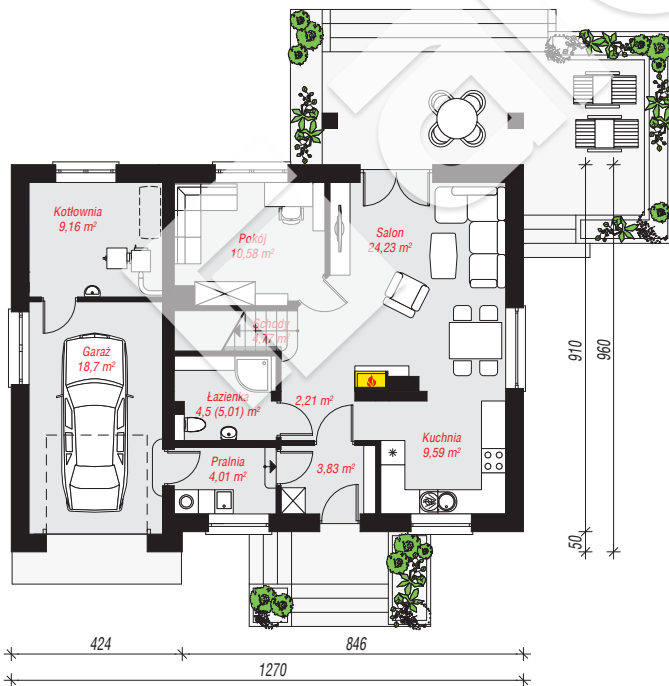
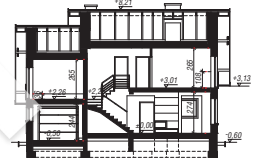
powierzchnia garażu: 18,70 m²
powierzchnia kotłowni: 9,16 m²

powierzchnia zabudowy: 118,56 m²
powierzchnia podłóg: 178,38 m²
kubatura: 771,63 m³
wysokość budynku: 8,81 m
powierzchnia dachu: 225,60 m²

min. wymiary działki: 17,60 x 20,70 m
po adaptacji*: 19,70 x 17,10 m
(Likwidacja okien w ścianie bocznej garażu,
doprojektowanie okien dachowych.
Skrócenie garażu.)

Technologia i konstrukcja

ściany: bloczek z betonu komórkowego YTONG 24 cm,
styropian Termo Organika 20 cm, tynk; **strop:** płyta
żelbetowa; **ścianka kolankowa:** 108 cm; **dach:**
dwuspadowy, nachylenie 40 st., więźba drewniana,
dachówka ceramiczna; **kocioł:** na paliwo stałe +
alternatywnie gazowy



PARTER: 91,58 (92,09) m²

PODDASZE: 63,16 (86,29) m²



Do projektu możesz wprowadzić zmiany,
na które wyrazimy bezpłatną zgodę.

Zobacz dostępne wersje projektu,
wizualizacje wnętrz i zdjęcia z realizacji
na www.archon.pl