

Dom w nenufarach ver.2

PEŁNOBRANŻOWE ODBICIE LUSTRZANE

Dom jednorodzinny z poddaszem użytkowym
5 pokoi, 1 kuchnia, 2 łazienki, kotłownia,
garderoby

powierzchnia domu: 142,41 m²
(bez kotłowni)

powierzchnia kotłowni: 4,02 m²

powierzchnia zabudowy: 109,88 m²

powierzchnia podłóg: 163,19 m²

kubatura: 735,34 m³

wysokość budynku: 8,84 m

powierzchnia dachu: 194,20 m²

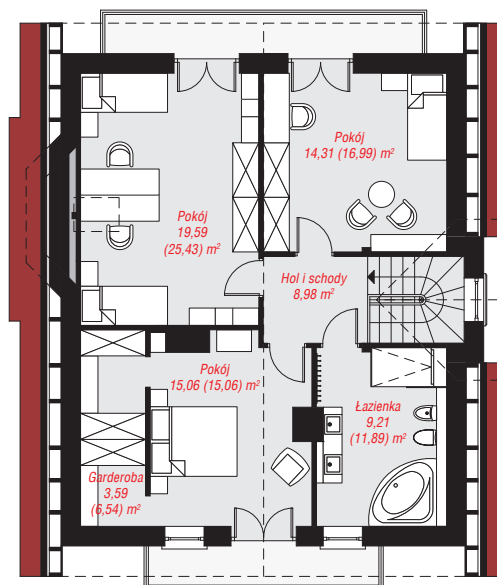
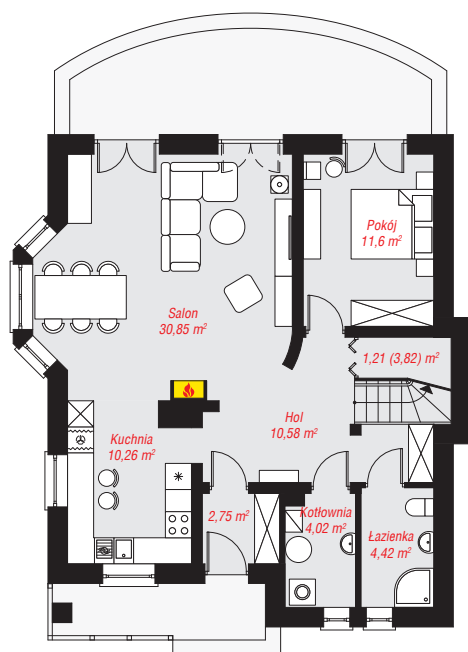
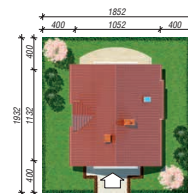
min. wymiary działki: 19,32 x 18,52 m

po adaptacji*: 12,72 x 19,32 m

(Likwidacja wykusza i okien na ścianach bocznych oraz okna dachowego, skrócenie okapów.)

Technologia i konstrukcja

ściany: pustak ceramiczny Porotherm 25 cm, styropian Termo Organika 20 cm, tynk; **strop:** płyta żelbetowa;
ścianka kolankowa: 119 cm; **dach:** dwuspadowy, nachylenie 42 st., więźba drewniana, dachówka ceramiczna, okna dachowe 3; **kocioł:** gazowy, możliwość zamiany na paliwo stałe po adaptacji (pow. kotłowni do 6m²)



PARTER: 75,69 (78,30) m²

PODDASZE: 70,74 (84,89) m²



Do projektu możesz wprowadzić zmiany, na które wyrazimy bezpłatną zgodę.

Zobacz dostępne wersje projektu, wizualizacje wnętrz i zdjęcia z realizacji na www.archon.pl