

Dom w żurawkach 5

PEŁNOBRANŻOWE ODBICIE LUSTRZANE

archon
PROJEKTY DOMÓW

Dom jednorodzinny z poddaszem użytkowym
6 pokoi, 1 kuchnia, 2 łazienki, spiżarka, kotłownia,
pralnia, garderoby, garaż

powierzchnia domu: 119,87 m²
(bez kotłowni, garażu)

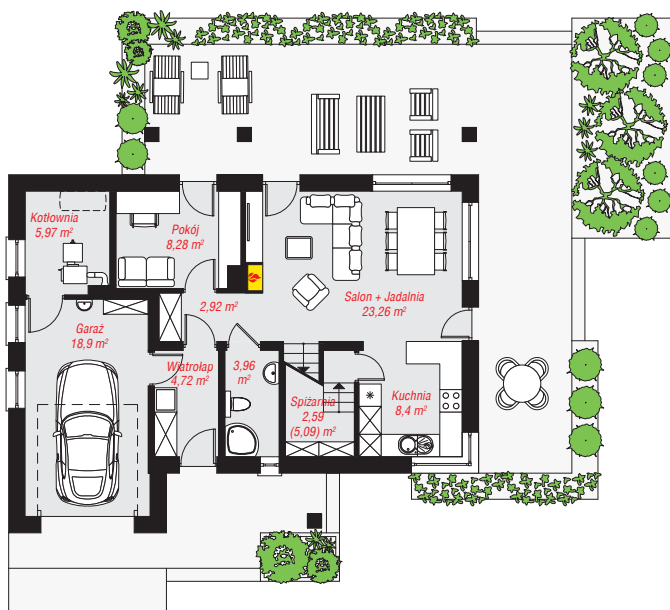
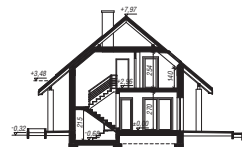
powierzchnia garażu: 18,90 m²
powierzchnia kotłowni: 5,97 m²

powierzchnia zabudowy: 108,46 m²
powierzchnia podłóg: 162,21 m²
kubatura: 695,40 m³
wysokość budynku: 8,29 m
powierzchnia dachu: 212,60 m²

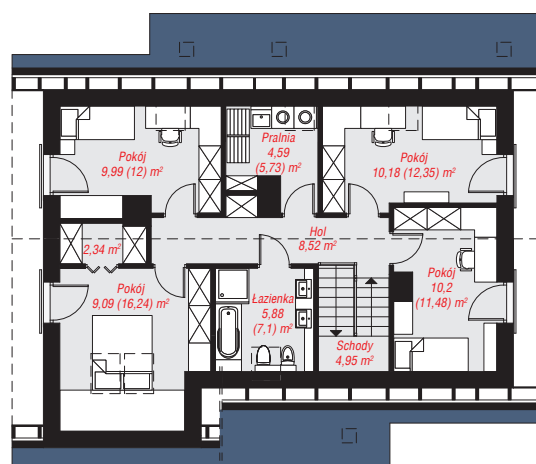
min. wymiary działki: 17,60 x 20,60 m

Technologia i konstrukcja

ściany: bloczek z betonu komórkowego SOLBET 24 cm,
stropian Termo Organika 20 cm, tynk; **strop:** płyta
żelbetowa; **ścianka kolankowa:** 140 cm; **dach:**
dwuspadowy, nachylenie 40 st., więźba drewniana,
dachówka ceramiczna, okno dachowe 3; **kocioł:** na
paliwo stałe + alternatywnie gazowy



PARTER: 79,00 (81,50) m²



PODDASZE: 65,74 (80,71) m²



Do projektu możesz wprowadzić zmiany,
na które wyrazimy bezpłatną zgodę.

Zobacz dostępne wersje projektu,
wizualizacje wnętrz i zdjęcia z realizacji
na www.archon.pl