

# Dom w przetacznikach

PEŁNOBRANŻOWE ODBICIE LUSTRZANE

Dom jednorodzinny z poddaszem użytkowym  
5 pokoi, 1 kuchnia, 2 łazienki, spiżarka, kotłownia,  
pralnia, garderoby

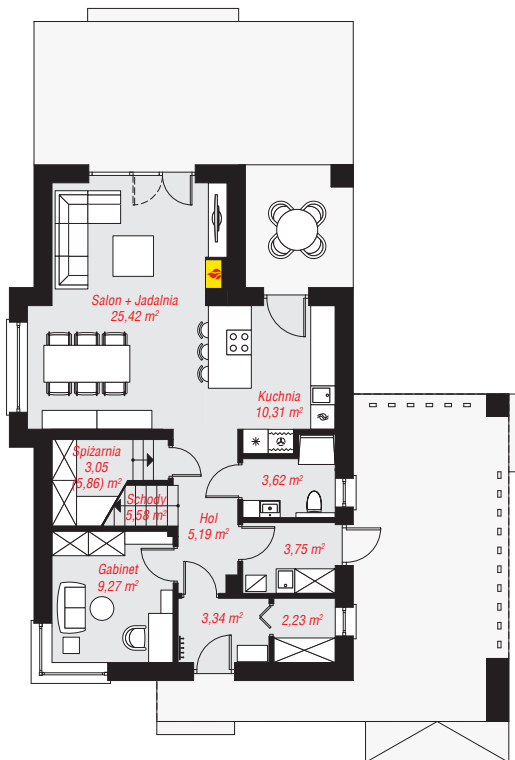
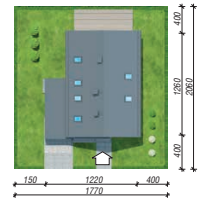
**powierzchnia domu:** 127,20 m<sup>2</sup>  
(bez kotłowni)

**powierzchnia kotłowni:** 3,75 m<sup>2</sup>  
**powierzchnia zabudowy:** 101,46 m<sup>2</sup>  
**powierzchnia podłóg:** 143,16 m<sup>2</sup>  
**kubatura:** 663,04 m<sup>3</sup>  
**wysokość budynku:** 8,21 m  
**powierzchnia dachu:** 175,40 m<sup>2</sup>

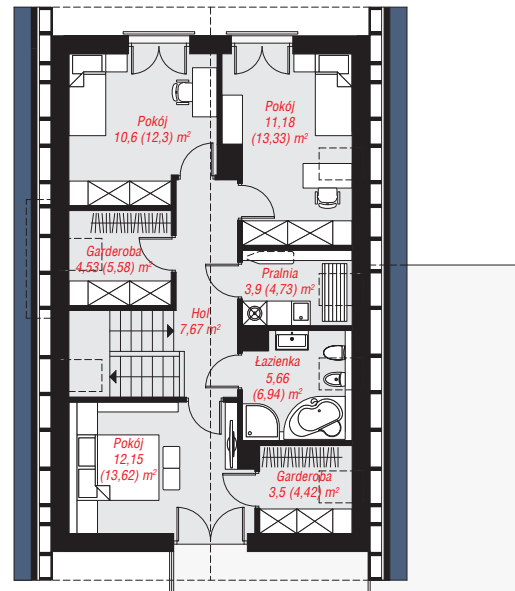
**min. wymiary działki:** 20,60 x 17,70 m  
**po adaptacji\*:** 15,80 x 20,60 m  
(Likwidacja wykusza oraz wiaty garażowej)

## Technologia i konstrukcja

**ściany:** bloczek z betonu komórkowego SOLBET 24 cm, styropian Termo Organika 20 cm, tynk; **strop:** płyta żelbetowa; **ścianka kolankowa:** 140 cm; **dach:** dwuspadowy, nachylenie 40 st., więźba drewniana, dachówka ceramiczna, okno dachowe 3; **kocioł:** gazowy



PARTER: 71,76 (74,57) m<sup>2</sup>



PODDASZE: 59,19 (68,59) m<sup>2</sup>

Do projektu możesz wprowadzić zmiany, na które wyrazimy bezpłatną zgodę.

Zobacz dostępne wersje projektu, wizualizacje wnętrz i zdjęcia z realizacji na [www.archon.pl](http://www.archon.pl)

