

Dom w filodendronach 3

Dom jednorodzinny z poddaszem użytkowym
5 pokoi, 1 kuchnia, 2 łazienki, spiżarka, kotłownia,
pralnia, garderoby

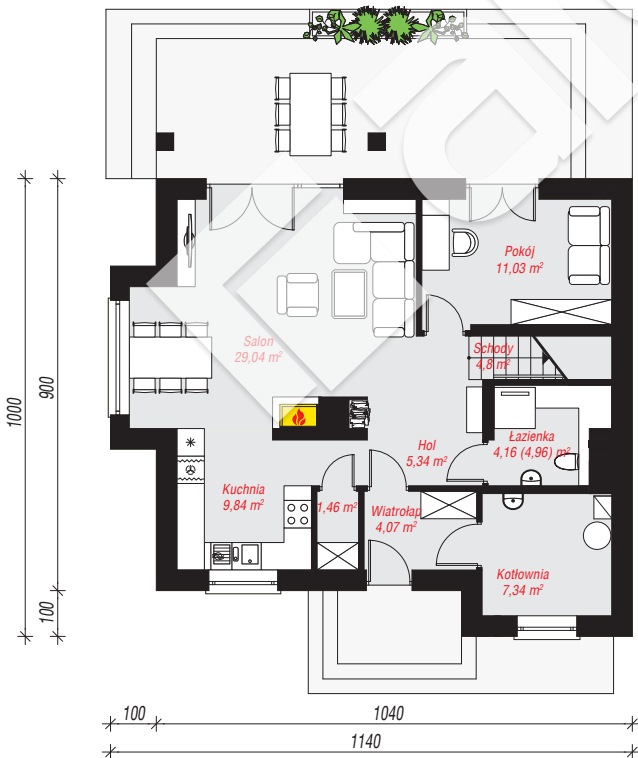
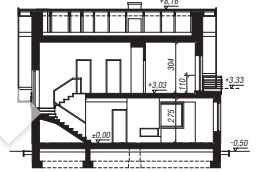
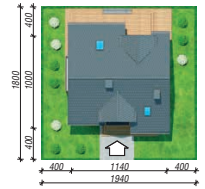
powierzchnia domu: 124,33 m²
(bez kotłowni)

powierzchnia kotłowni: 7,34 m²
powierzchnia zabudowy: 101,76 m²
powierzchnia podłóg: 146,24 m²
kubatura: 668,97 m³
wysokość budynku: 8,66 m
powierzchnia dachu: 183,00 m²

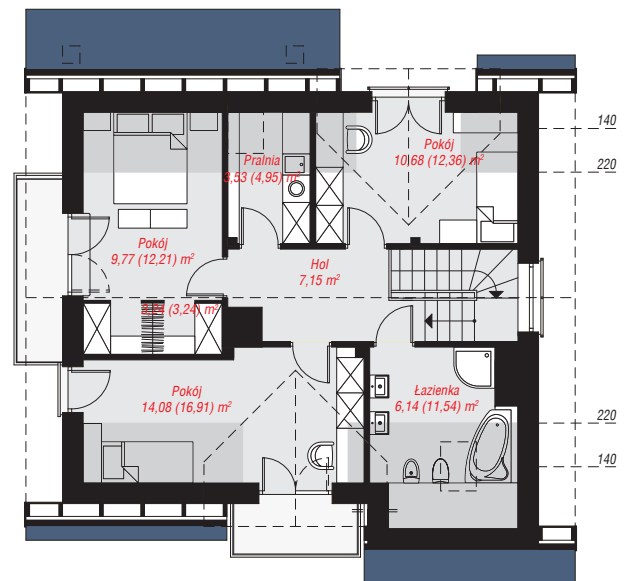
min. wymiary działki: 18,00 x 19,40 m
po adaptacji*: 17,40 x 18,00 m
(Likwidacja wykusza oraz okna na ścianie bocznej.)

Technologia i konstrukcja

ściany: pustak ceramiczny Porotherm 25 cm, styropian Termo Organika 20 cm, tynk; **strop:** płyta żelbetowa;
ścianka kolankowa: 110 cm; **dach:** dwuspadowy, nachylenie 40 st., więźba drewniana, dachówka ceramiczna, okno dachowe 3; **kocioł:** gazowy, możliwość zamiany na paliwo stałe po adaptacji (pow. kotłowni powyżej 6m²)



PARTER: 77,08 (77,88) m²



PODDASZE: 54,59 (68,36) m²



Do projektu możesz wprowadzić zmiany,
na które wyrazimy bezpłatną zgodę.

Zobacz dostępne wersje projektu,
wizualizacje wnętrz i zdjęcia z realizacji
na www.archon.pl