



Domek letniskowy w krokusach 2

PEŁNOBRANŻOWE ODBICIE LUSTRZANE

25,09 m²

Domek letniskowy
2 pokoje, łazienka

min. wymiary działki: 12,65 x 14,10 m
po adaptacji:* 8,65 x 14,10 m

*Likwidacja okna na elewacji bocznej, skrócenie okapów.

powierzchnia podłóg: (25,09) m²
powierzchnia zabudowy: 34,94 m²
powierzchnia dachu: 62,70 m²
kubatura: 150,39 m³
wysokość budynku: 5,27 m
wysokość kondygnacji: 2,62 m

EP < 95 [kWh/(m²·rok)]

Zgodny z aktualnymi Warunkami Technicznymi.

Technologia i konstrukcja

ściany zewn.: cegła wapienno-piaskowa SILKA 18 cm + styropian Termo Organika 15 cm + tynk;
strop: drewniany; **dach:** dwuspadowy, nachylenie 35 st., więźba drewniana, dachówka ceramiczna

Do tego projektu możesz wprowadzić zmiany, na które wyrazimy bezpłatną zgodę. Więcej na www.archon.pl

Dodatkowe informacje oraz zdjęcia z realizacji na www.archon.pl



elewacja wejściowa



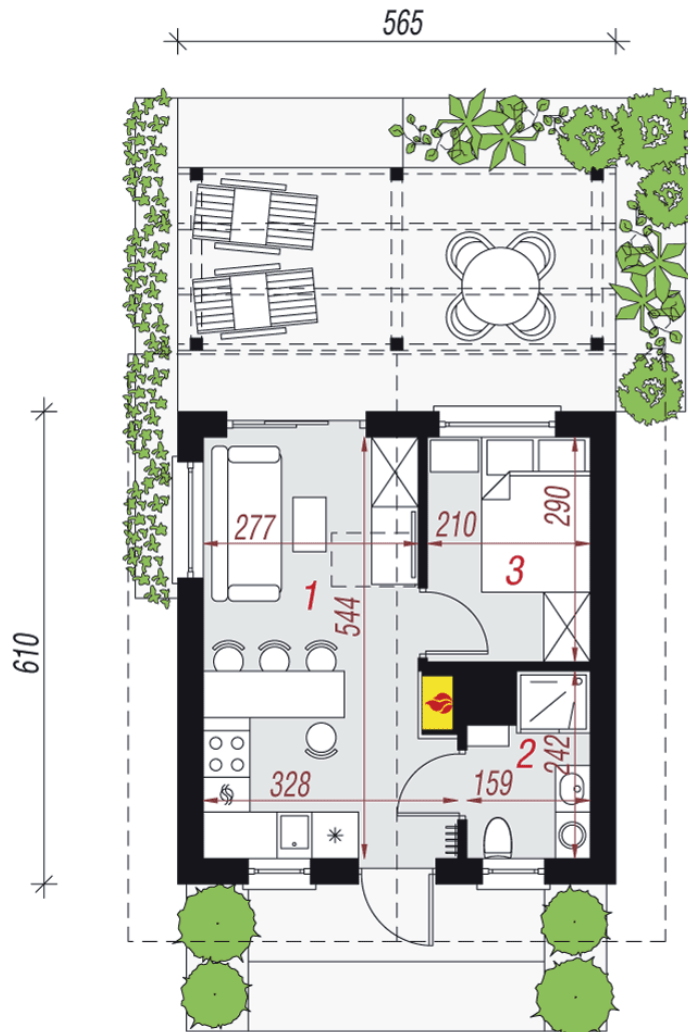
elewacja boczna



elewacja ogrodowa



elewacja boczna



PARTER

Opis pomieszczeń:

Parter (m ²)	25,09
1. Salon z aneksem kuchennym	15,96
2. Łazienka	3,24
3. Pokój	5,89

Zobacz dostępne wersje oraz projekty dodatkowych instalacji do projektu na www.archon.pl