



Dom w perłówce (BN)

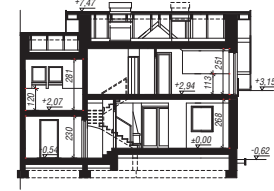
92,78 m² + kotłownia 5,44 m²
+ garaż 17,91 m²

Dom do zabudowy bliźniaczej
4 pokoje, kuchnia, 2 łazienki, kotłownia,
garderoby, pomieszczenie gospodarcze

min. wymiary działki: 15,88 x 15,52 m
po adaptacji:* 13,38 x 15,52 m

*Likwidacja drzwi balkonowych w ścianie bocznej,
skrócenie okapów.

powierzchnia podłóg: (128,64) m²
powierzchnia zabudowy: 87,34 m²
powierzchnia dachu: 160,40 m²
kubatura: 568,65 m³
wysokość budynku: 8,09 m
wysokość kondygnacji: 2,68 m



Dodatkowe informacje oraz zdjęcia z realizacji na www.archon.pl



elevacja wejściowa



elevacja boczna



elevacja ogrodowa



elevacja boczna

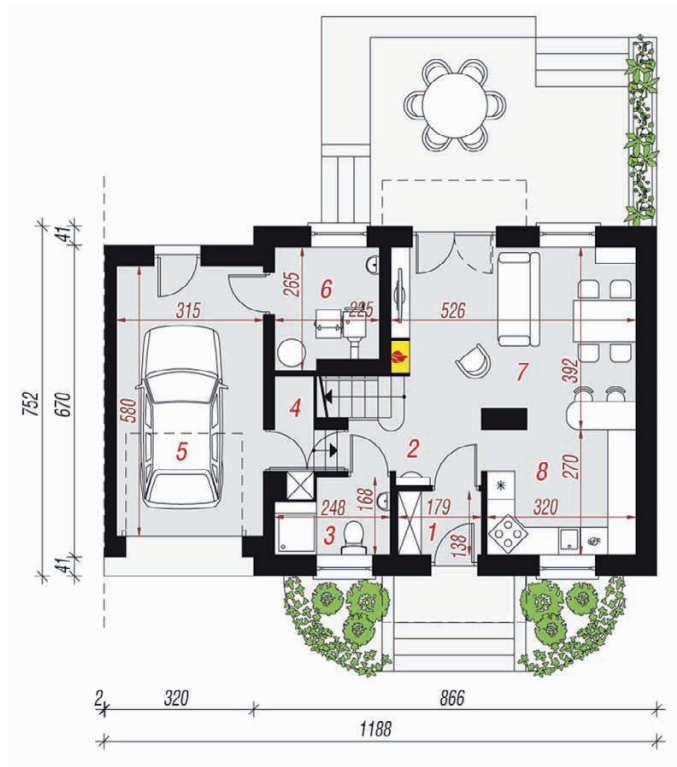
EU_{co} = 47 [kWh/(m²rok)]
EP_(paliwo stałe) = 93 EP_(gaz) = 78 EP_(pellet) = 30

Zgodny z aktualnymi Warunkami Technicznymi.

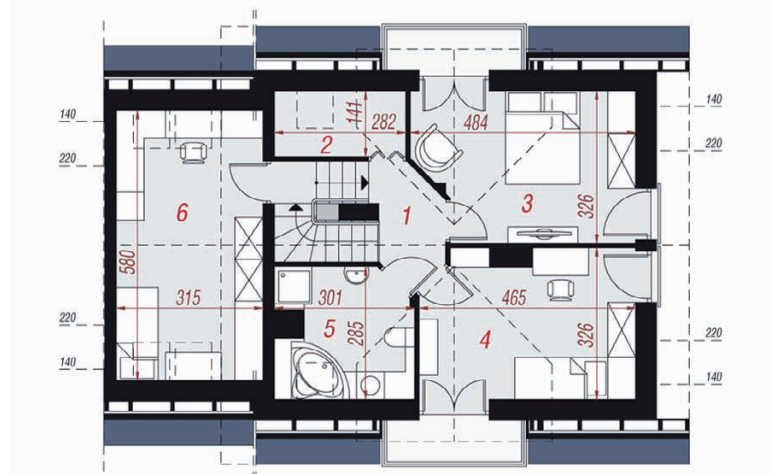
Technologia i konstrukcja

ściany zewn.: pustak ceramiczny Porotherm 25 cm + styropian Termo Organika 20 cm + tynk; **strop:** płyta żelbetowa; **schody:** żelbetowe, zabezpieczone ze spocznikiem; **dach:** dwuspadowy, nachylenie 40 st., więźba drewniana, dachówka ceramiczna; **kocioł:** na paliwo stałe + alternatywnie gazowy; **brama garażowa:** HÖRMANN

Do tego projektu możesz wprowadzić zmiany, na które wyrazimy bezpłatną zgodę. Więcej na www.archon.pl



PARTER



PODDASZE

Opis pomieszczeń:

Parter (m ²)	62,93	(63,30)
1. Wiatrołap	2,35	
2. Hol	3,91	
3. Łazienka	3,52	
4. Garderoba	2,17	(2,54)
5. Garaż	17,91	
6. Kotłownia	5,44	
7. Salon + Jadalnia	19,16	
8. Kuchnia	8,47	

Poddasze (m ²)	53,20	(65,34)
1. Hol i schody	7,82	(7,82)
2. Pom. gospodarcze	1,87	(3,80)
3. Pokój	12,27	(14,25)
4. Pokój	11,99	(13,96)
5. Łazienka	5,66	(7,60)
6. Pokój	13,59	(17,91)

Zobacz dostępne wersje oraz projekty dodatkowych instalacji do projektu na www.archon.pl