



# Dom w perłówce (SN)

92,78 m<sup>2</sup> + kotłownia 5,44 m<sup>2</sup>  
+ garaż 17,91 m<sup>2</sup>

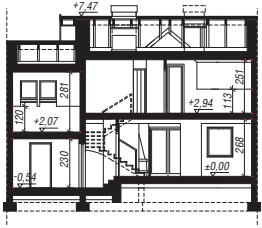
Dom do zabudowy szeregowej  
4 pokoje, kuchnia, 2 łazienki, kotłownia,  
garderoby, pomieszczenie gospodarcze

min. wymiary działki: 11,70 x 15,52m

powierzchnia podłóg: (128,64) m<sup>2</sup>  
powierzchnia zabudowy: 85,83 m<sup>2</sup>  
powierzchnia dachu: 149,60 m<sup>2</sup>  
kubatura: 558,88 m<sup>3</sup>  
wysokość budynku: 8,09 m  
wysokość kondygnacji: 2,68 m

EU<sub>CO</sub> = 44 [kWh/(m<sup>2</sup>·rok)]  
EP<sub>(paliwo stałe)</sub> = 90 EP<sub>(gaz)</sub> = 75 EP<sub>(pelleł)</sub> = 29

Zgodny z aktualnymi Warunkami Technicznymi.



Dodatkowe informacje oraz zdjęcia z realizacji na [www.archon.pl](http://www.archon.pl)



elevacja wejściowa

elevacja ogrodowa

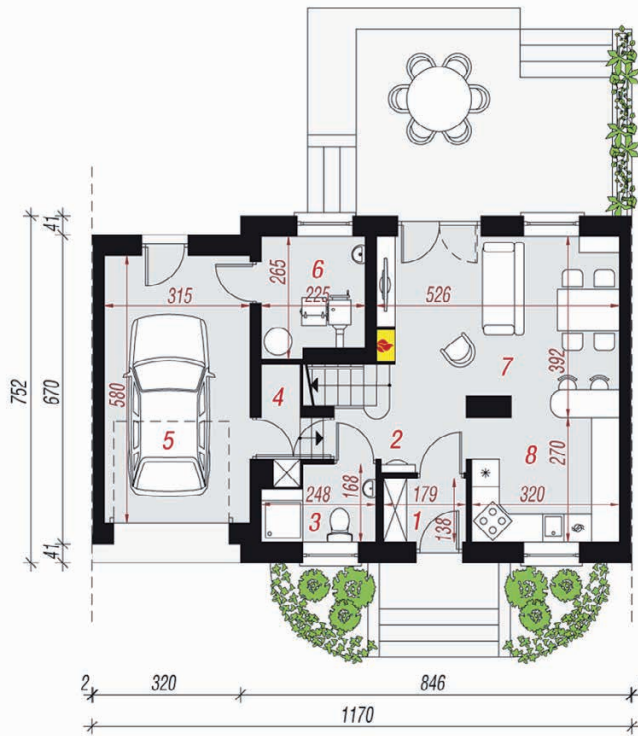
## Technologia i konstrukcja

**ściany zewn.:** pustak ceramiczny Porotherm 25 cm + styropian Termo Organika 20 cm + tynk; **strop:** płyta żelbetowa; **schody:** żelbetowe, zabezpieczone spocznikiem; **dach:** dwuspadowy, nachylenie 40 st., więźba drewniana, dachówka ceramiczna; **kocioł:** na paliwo stałe + alternatywnie gazowy; **brama garażowa:** HÖRMANN

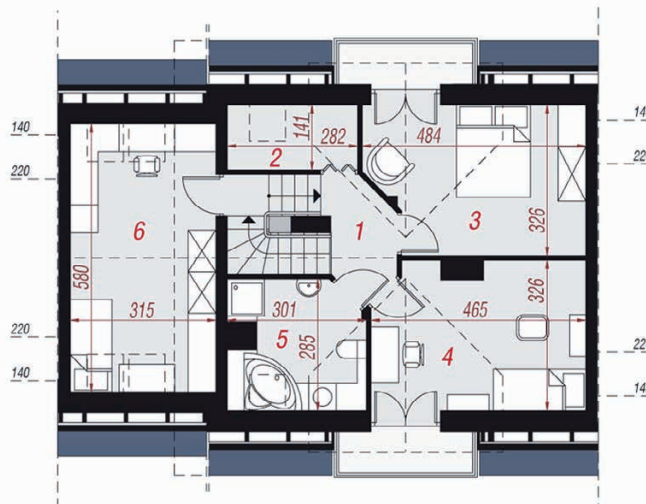
Do tego projektu możesz wprowadzić zmiany, na które wyrazimy bezpłatną zgodę. Więcej na [www.archon.pl](http://www.archon.pl)



PARTER



PODDASZE



## Opis pomieszczeń:

Parter (m <sup>2</sup> )	62,93	(63,30)
1. Wiatrołap	2,35	
2. Hol	3,91	
3. Łazienka	3,52	
4. Garderoba	2,17	(2,54)
5. Garaż	17,91	
6. Kotłownia	5,44	
7. Salon + Jadalnia	19,16	
8. Kuchnia	8,47	

Poddasze (m <sup>2</sup> )	53,20	(65,34)
1. Hol i schody	7,82	
2. Pom. gospodarcze	1,87	(3,80)
3. Pokój	12,27	(14,25)
4. Pokój	11,99	(13,96)
5. Łazienka	5,66	(7,60)
6. Pokój	13,59	(17,91)

Zobacz dostępne wersje oraz projekty dodatkowych instalacji do projektu na [www.archon.pl](http://www.archon.pl)