



# Dom w perłówce (BN)

PEŁNOBRANŻOWE ODBICIE LUSTRZANE

92,78 m<sup>2</sup> + kotłownia 5,44 m<sup>2</sup>  
+ garaż 17,91 m<sup>2</sup>

Dom do zabudowy bliźniaczej  
4 pokoje, kuchnia, 2 łazienki, kotłownia,  
garderoby, pomieszczenie gospodarcze

min. wymiary działki: 15,88 x 15,52 m  
po adaptacji:\* 13,38 x 15,52 m

\*Likwidacja drzwi balkonowych w ścianie bocznej,  
skrócenie okapów.

powierzchnia podłóg: (128,64) m<sup>2</sup>  
powierzchnia zabudowy: 87,34 m<sup>2</sup>  
powierzchnia dachu: 160,40 m<sup>2</sup>  
kubatura: 568,65 m<sup>3</sup>  
wysokość budynku: 8,09 m  
wysokość kondygnacji: 2,68 m

Dodatkowe informacje oraz zdjęcia z realizacji na [www.archon.pl](http://www.archon.pl)



elevacja wejściowa

elevacja boczna

elevacja ogrodowa

elevacja boczna

EU<sub>co</sub> = 47 [kWh/(m<sup>2</sup>·rok)]  
EP<sub>(paliwo stałe)</sub> = 93 EP<sub>(gaz)</sub> = 78 EP<sub>(pellet)</sub> = 30

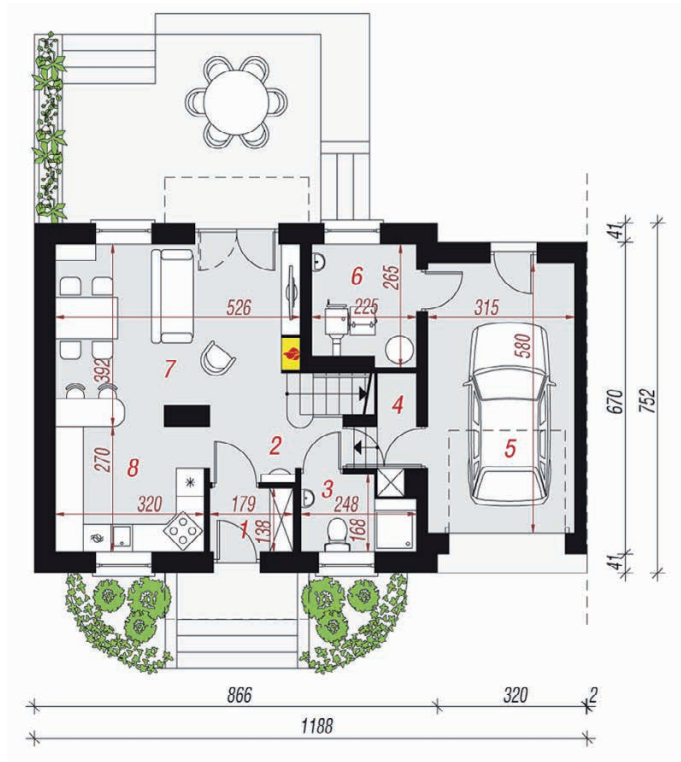
Zgodny z aktualnymi Warunkami Technicznymi.

## Technologia i konstrukcja

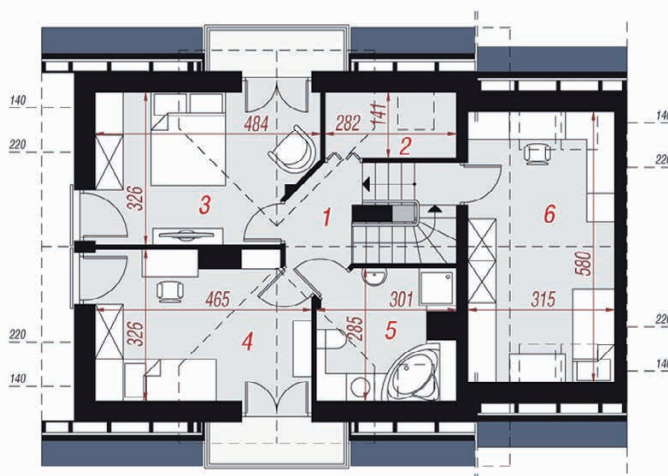
**ściany zewn.:** pustak ceramiczny Porotherm 25 cm + styropian Termo Organika 20 cm + tynk; **strop:** płyta żelbetowa; **schody:** żelbetowe, zabezpieczone ze spocznikiem; **dach:** dwuspadowy, nachylenie 40 st., więźba drewniana, dachówka ceramiczna; **kocioł:** na paliwo stałe + alternatywnie gazowy; **brama garażowa:** HÖRMANN

Do tego projektu możesz wprowadzić zmiany, na które wyrazimy bezpłatną zgodę. Więcej na [www.archon.pl](http://www.archon.pl)

PARTER



PODDASZE



## Opis pomieszczeń:

Parter (m <sup>2</sup> )	62,93	(63,30)
1. Wiatrołap	2,35	
2. Hol	3,91	
3. Łazienka	3,52	
4. Garderoba	2,17	(2,54)
5. Garaż	17,91	
6. Kotłownia	5,44	
7. Salon + Jadalnia	19,16	
8. Kuchnia	8,47	

Poddasze (m <sup>2</sup> )	53,20	(65,34)
1. Hol i schody	7,82	(7,82)
2. Pom. gospodarcze	1,87	(3,80)
3. Pokój	12,27	(14,25)
4. Pokój	11,99	(13,96)
5. Łazienka	5,66	(7,60)
6. Pokój	13,59	(17,91)

Zobacz dostępne wersje oraz projekty dodatkowych instalacji do projektu na [www.archon.pl](http://www.archon.pl)