

Dom we wrzosach 2

PEŁNOBRANŻOWE ODBICIE LUSTRZANE

archon
PROJEKTY DOMÓW

Dom jednorodzinny parterowy
4 pokoje, 1 kuchnia, 1 łazienka, toaleta, kotłownia,
garderoby

powierzchnia domu: 95,89 m²
(bez kotłowni)

powierzchnia kotłowni: 3,53 m²

powierzchnia zabudowy: 129,82 m²

powierzchnia podłóg: 99,42 m²

kubatura: 639,23 m³

wysokość budynku: 6,47 m

powierzchnia dachu: 186,30 m²

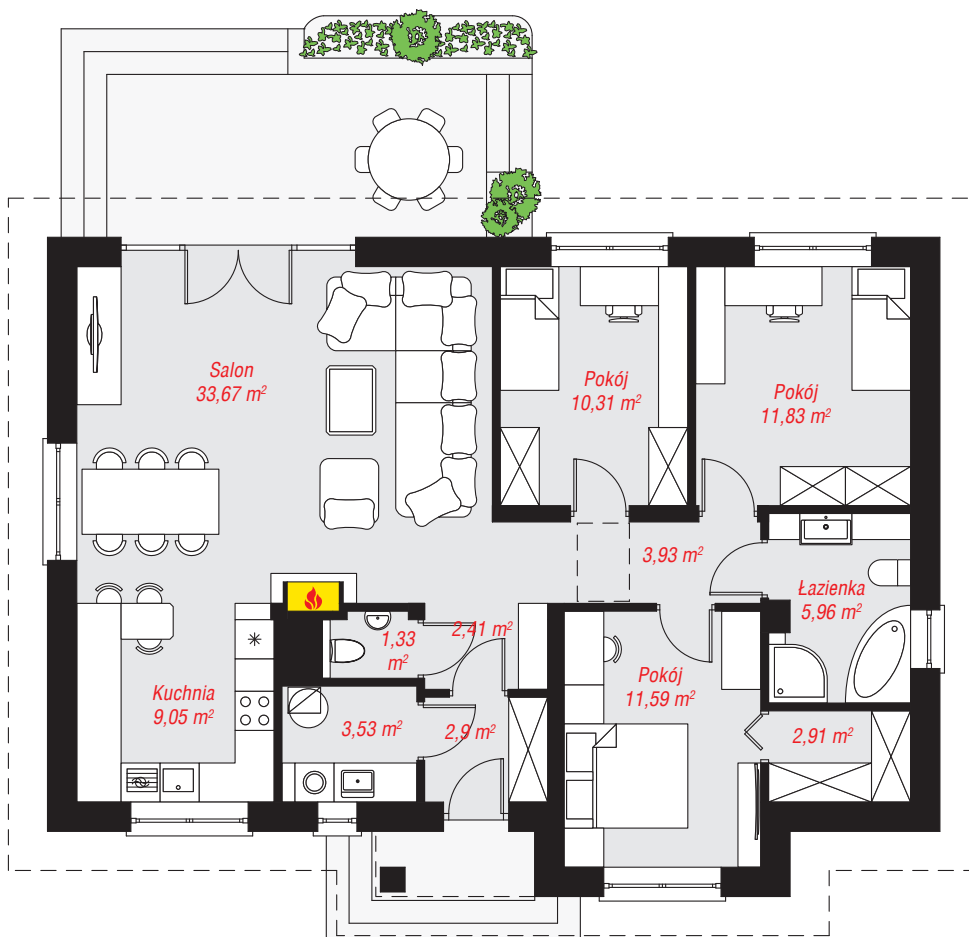
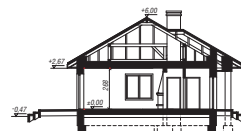
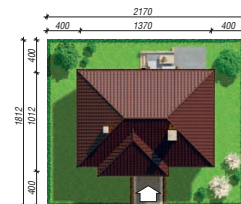
min. wymiary działki: 18,12 x 21,70 m

po adaptacji*: 20,70 x 18,12 m

(Likwidacja okna w łazience.)

Technologia i konstrukcja

ściany: pustak ceramiczny Porotherm 25 cm, styropian Termo Organika 20 cm, tynk; **strop:** drewniany; **dach:** czterospadowy, nachylenie 30 st., więźba drewniana, dachówka ceramiczna; **kocioł:** gazowy



PARTER: 99,42 (0,00) m²



Do projektu możesz wprowadzić zmiany,
na które wyrazimy bezpłatną zgodę.

Zobacz dostępne wersje projektu,
wizualizacje wnętrz i zdjęcia z realizacji
na www.archon.pl